



Cert. No. LRQ 0963008

ISO 9001

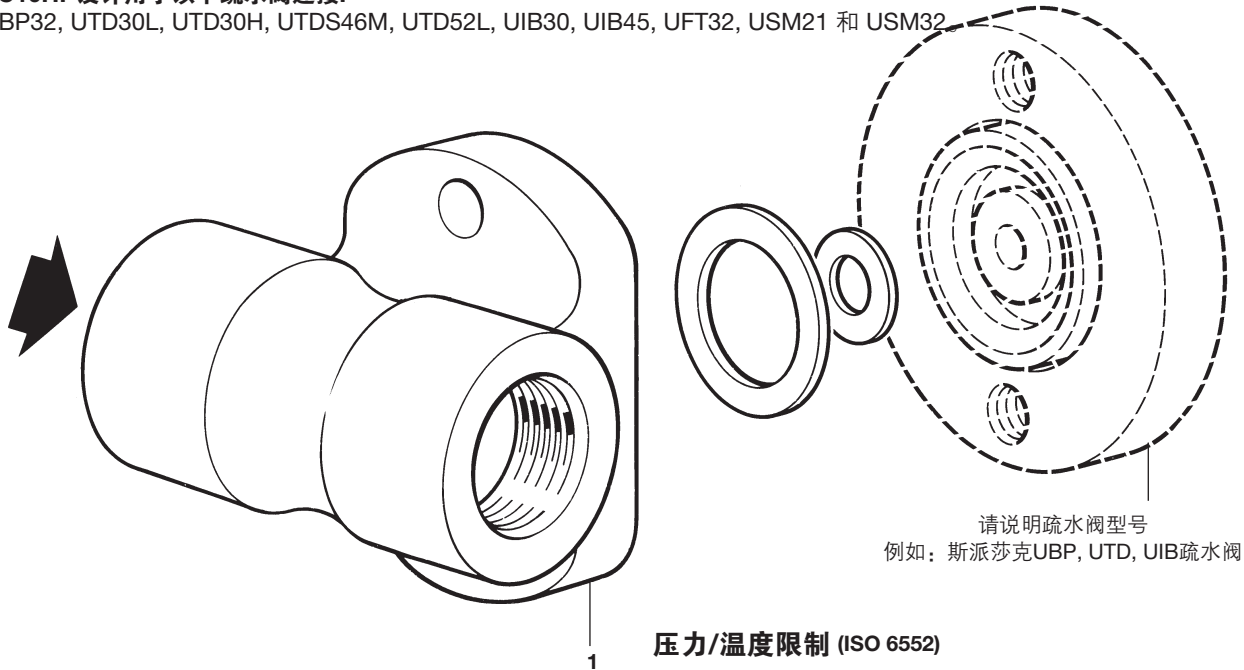
**spirax  
sarco**

**TI-P128-10**  
ST Issue 6

## PC10HP 管道连接器

**PC10HP设计用于以下疏水阀连接:**

UBP32, UTD30L, UTD30H, UTDS46M, UTD52L, UIB30, UIB45, UFT32, USM21 和 USM32



请说明疏水阀型号  
例如: 斯派莎克UBP, UTD, UIB疏水阀

### 简介

PC10HP系列管道连接器,可与带万向连接头的疏水阀相连。管道连接器可以水平或垂直连接在管道上,蒸汽疏水阀安装在连接器上,并可以360°C旋转以保证疏水阀在水平面上。

### 口径和管道连接

冷凝水进出口DN15, DN20和DN25。  
螺纹BSP, NPT。  
承接焊ANSI B16.11/BS 3799 Class 3000。

如有需求,可提供法兰连接,请联系

### 材质

序号	部件	材质
1	阀体	奥氏体不锈钢304 ASTM A 351 CF8

### 证书

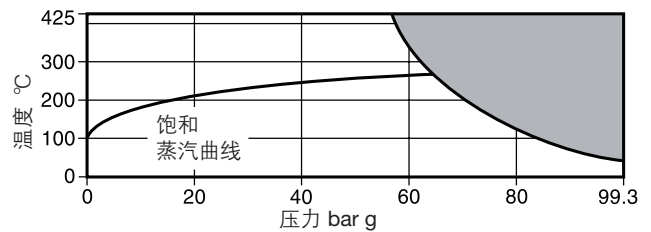
本产品可提供EN 10204 3.1.B证书。

### K<sub>v</sub>值

口径	DN15	DN20	DN25
K <sub>v</sub>	1.1	1.1	1.1

转换公式:  $C_v(\text{UK}) = K_v \times 0.963$       $C_v(\text{US}) = K_v \times 1.156$

### 压力/温度限制 (ISO 6552)

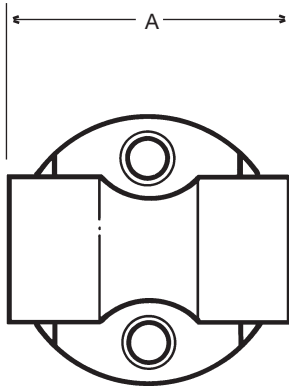


■ 本产品不能用于此区域。  
\*PMO 饱和蒸汽下建议最大工作压力。

阀体设计条件	ASME Class 600
PMA 最大允许压力	99.3 bar g @ 38°C
TMA 最高允许温度	425°C @ 56 bar g
最低允许温度	0°C
PMO 最大工作压力	64 bar g
TMO 最大工作温度	425°C @ 56 bar g
最低工作温度	0°C
注: 低于工作温度请咨询斯派莎克	
设计最大冷态水压试验压力	149 bar g

## 尺寸 / 重量 (近似) mm和kg

口径	A	重量
1/2"	61.5	0.6
3/4"	73.5	0.7
1"	90.0	0.7



## 订购说明

举例：1-斯派莎克PC10HP管道连接器，奥氏不锈钢材质，1/2"承插焊连接(ANSI B16.11 Class 3000)。

## 安装

为保证疏水阀的正常工作，安装时必须注意以下两点：

- 1.PC10HP可水平（双向）、垂直、或倾斜安装，但必须保持流向与阀体上箭头方向一致。
- 2.除非疏水阀的安装维修指南中特别注明，否则与旋转式疏水阀相连的连接面，必须为垂直面。
- 3.应按系统设计选择正确的疏水阀与连接方式。
- 4.连接螺栓随疏水阀一同供货。

安装后，建议对管道连接器进行保温以减少热损失并保护人员免受伤害。

注：有些疏水阀不应被保温

有关承插焊的详细信息随产品一起提供。见IM-P128-13。可提供内置过滤器的管路连接器PC20，详见TI-P08-15，须安装截止阀用于安全维护，更换-详见(TI-P132-09)，可提供内置截止阀，排空阀及排污阀的管道连接器。详见PC30(TI-P128-02)及PC40(TI-P123-03)。

## 安全信息

## 压力

疏水阀维护前，应考虑管路中是否有压力。因此，维修前应确保已切断压力并安全通向大气。这可通过安装斯派莎克泄压阀DV实现（详见相关产品资料）。即使压力表读数为零也不要认为系统已被泄压。

## 温度

管道截止后应留有一定的时间，使温度降至环境温度以防止烫伤，同时应穿防护服（包括防护眼镜）。

## 处置

本产品可循环使用，处置得当不会对环境造成危害。