



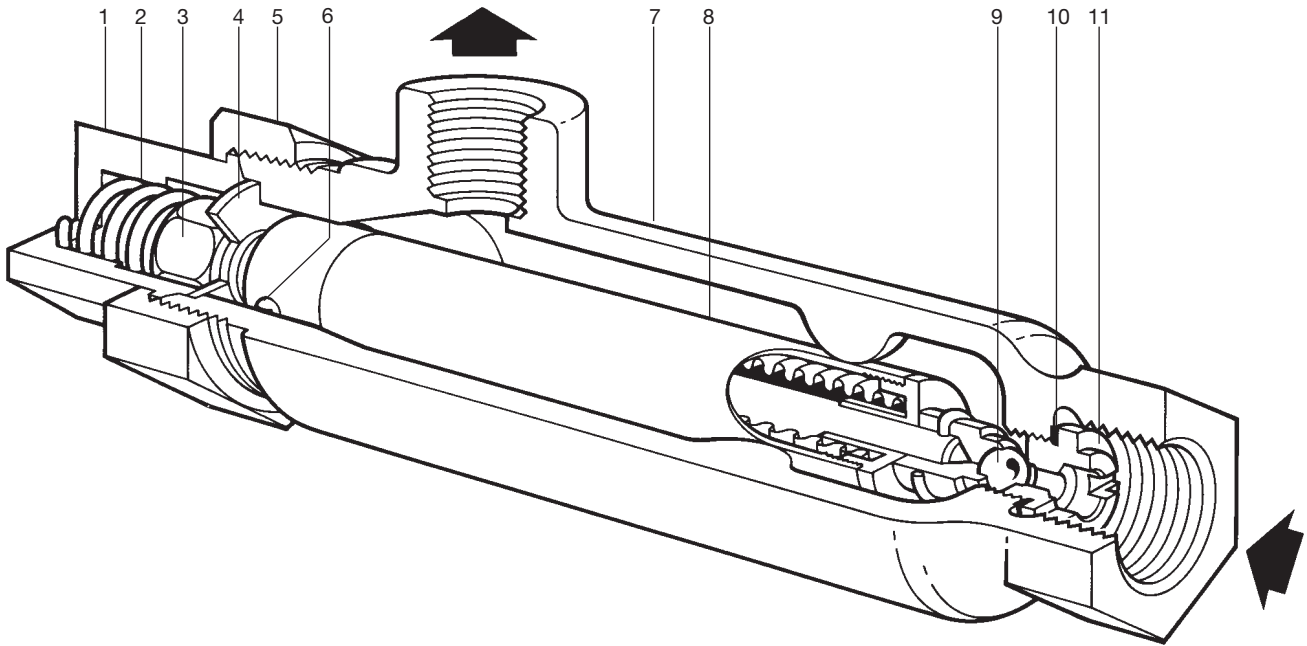
Cert. No. LRQ 0963008

ISO 9001

**spirax
sarco**

TI-P018-01
ST Issue 3

No.8型 热静力型定温排放蒸汽疏水阀



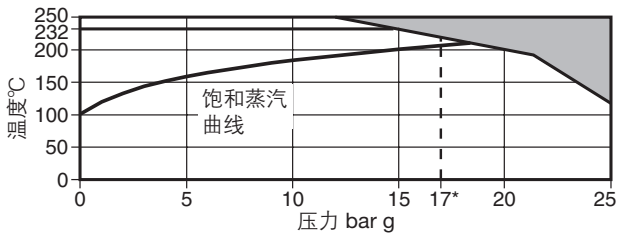
简介

No.8型定温排放热静力型蒸汽疏水阀，其油填充的热静力元件可设定在一定温度下排放冷凝水。具体排放温度可在60°C至100°C之间调节设定。

限制条件

阀体设计条件	PN25
PMA-最大允许压力	25bar g
TMA-最高允许温度	250°C
PMO-最大工作压力	17bar g
TMO-最大工作温度	232°C
设计最大状态水压试验压力	38bar g

工作范围



■ 本产品不能用于此区域

*PMO-饱和蒸汽下建议最大工作压力（17 bar g）。

口径和管道连接

1/2" BSP或NPT螺纹连接。

材质

序号	部件	材质	
1	调节螺帽	黄铜	BS EN 12165 CW 617N
2	弹簧	不锈钢	BS 970 302 S31
3	元件螺帽	黄铜	BS EN 12165 CW 617N
4	垫圈	黄铜	BS 2870 CZ 108
5	调节锁定螺帽	黄铜	BS EN 12165 CW 617N
6	导承螺丝	黄铜	BS 2872 CZ 108
7	阀体	炮铜	BS EN CC 491K
8	热静力元件	黄铜	
9	阀芯	不锈钢	AISI 440B
10	阀座垫片	铜	BS 2870 C102
11	阀座	不锈钢	BS 970 431 S29

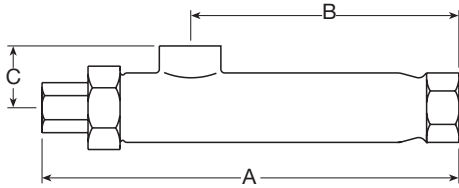
证书

本产品可提供材质证书EN 10204 2.2证书。

注：如需证书，请在订购时注明。

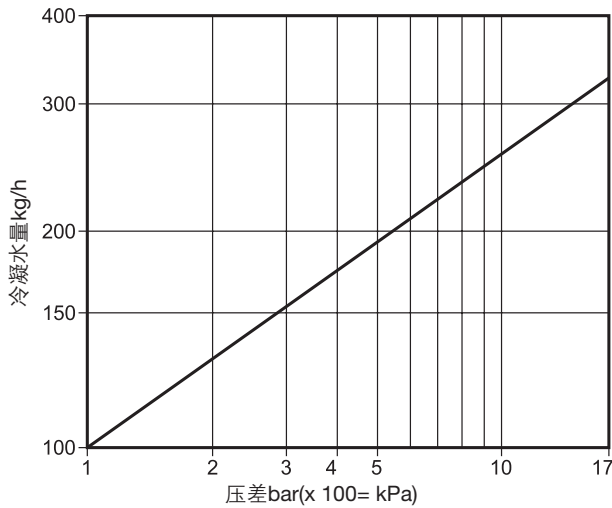
尺寸/重量 (近似)单位mm和kg

口径	A	B	C	重量
1/2"	215	137	32	1.2



排量

图示疏水阀排量是调节螺丝打开3圈，在80°C时的冷凝水排放量。



安全信息、安装和维修

详见随产品提供的安装维修指南 (IM-P018-02)。该疏水阀应安装在需疏水的设备下端，出口朝上。

调节

该疏水阀的工作温度可通过调整热静力元件末端的调整装置来设定。

订购说明

例：1-斯派莎克No.8型定温排放型蒸汽疏水阀，1/2"螺纹连接BSP。

备件

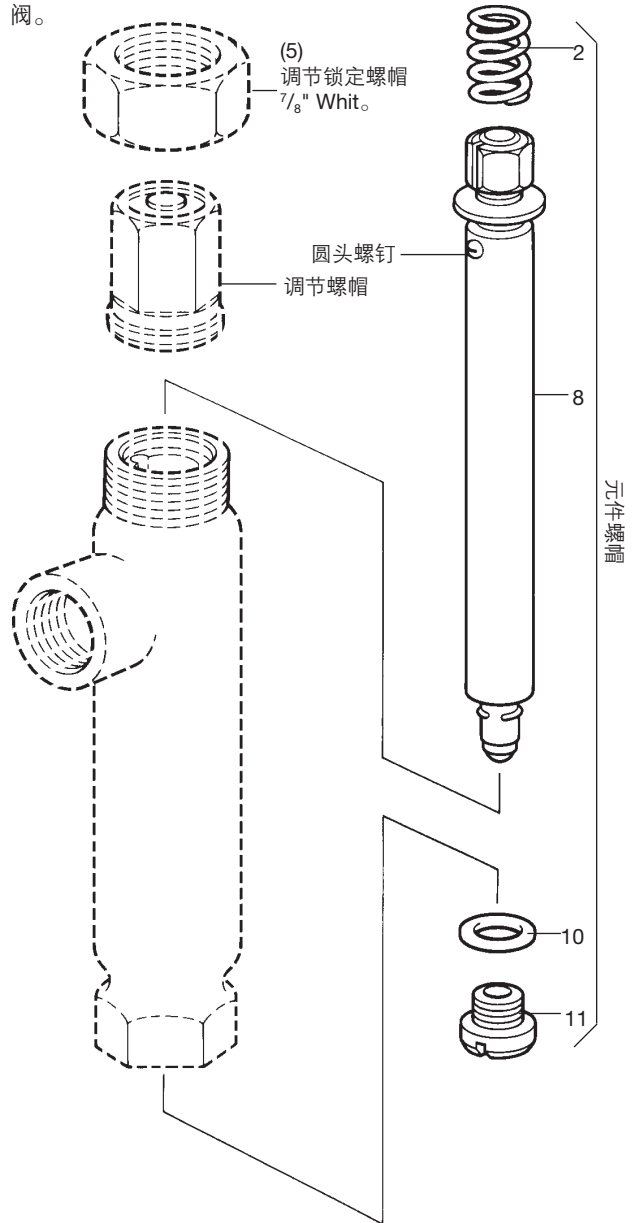
图中实线所示为可供备件，虚线不属备件供应范围。

可供备件

热静力元件	部件
	2, 8, 10, 11

订购备件

请按上述说明订购备件，并注明疏水阀的口径和型号。例：1-热静力元件，用于斯派莎克1/2" No.8型蒸汽疏水阀。



推荐拧紧力矩

部件	或 mm	N m
5	1 5/8" A/F	80 - 85
11	1/2" UNF	30 - 35

