

MSC-125和MSC-160 蒸汽輸送和冷凝水收集分配管

描述

一系列鍛造碳鋼精巧型分配管，帶有整體型活塞式截止閥，用於蒸汽分配和冷凝水收集工作。
MSC分配管可用於蒸汽分配工作或者冷凝水收集工作，取決於它們的安裝方式。

運行

在運行中，活塞閥應為全開或全閉：不適用於流體調節工作。
因為活塞閥有著如此大的密封面積，以致於不必要使用閥鍵來確保完全關閉。請注意：也可提供未安裝活塞閥的分配管。

標準

本產品完全符合歐盟壓力設備指令(PED)的要求。

認證

本產品可獲得EN 10204 3.1認證。
備註：所有認證/檢驗要求必須在訂單發出之時予以註明。

可提供的類型、尺寸和管道連接

MSC分配管具有4、8或12個連接，有及無指定的整體式活塞隔離閥：

螺距為125mm的MSC04-125、MSC08-125和MSC12-125 分別為DN15和DN20牙口BSP、NPT或套焊式，符合B16.11類3000追蹤閥口，均可按照標準提供。

螺距為160mm的MSC04-160、MSC08-160和MSC12-160 分別為DN15和DN20牙口BSP、NPT或套焊式，符合B16.11類3000追蹤閥口，均可按照標準提供。

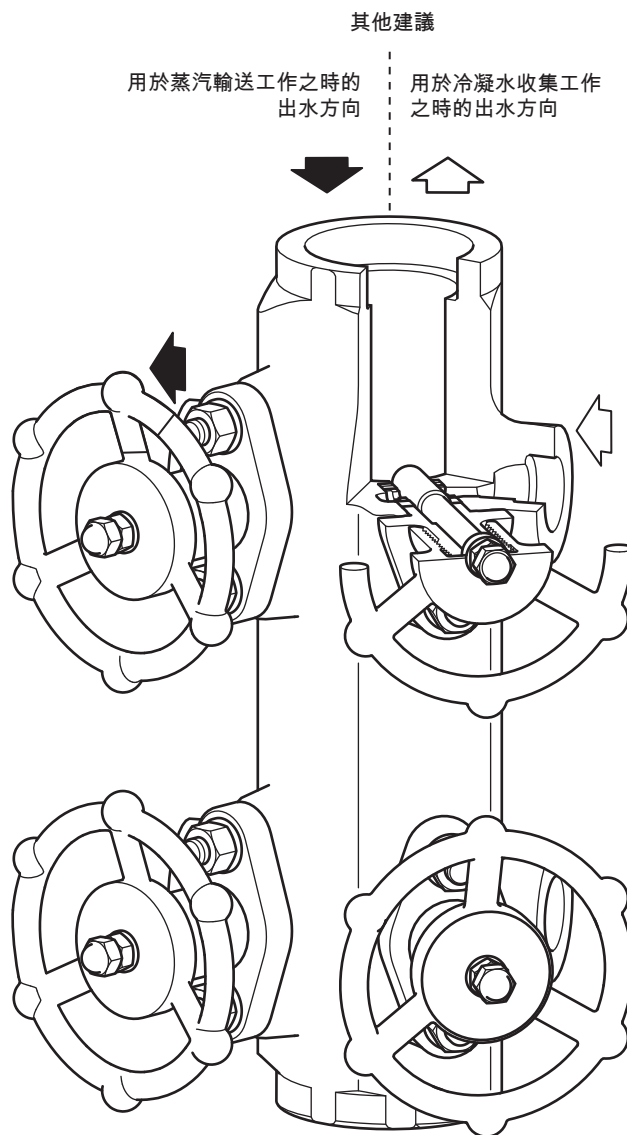
蒸汽主管道/冷凝水回收連接管為DN40 套焊式，符合ASME B 16.11作為標準。

可根據要求提供其他連接，包含法蘭。

任選附件

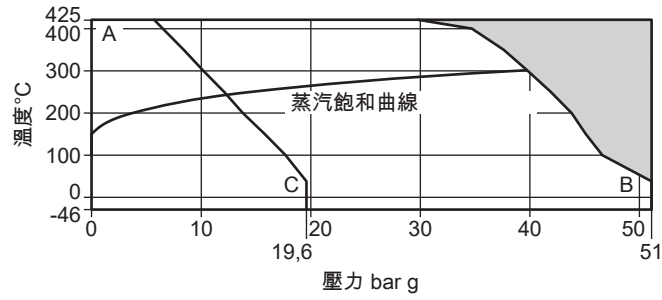
以下附件需要額外付費：

- 安裝組件，包括螺樁、墊片和螺帽。
- 保溫夾克。
- 裝備有蒸汽祛水器，適用於快速安裝專案。



MSC04-160 擁有 套焊式連接

壓力/溫度界限



本產品不得用於這個區域。

A - B 法蘭ASME 300，牙口式和套焊式。

A - C 法蘭ASME 150。

閥體設計條件	ASME B16.5 300	
PMA 最大容許壓力	51 bar g @ 38 °C	
TMA 最高容許溫度	425 °C @ 28 bar g	
最低容許溫度	-46 °C	
PMO 飽和蒸汽工況下最大工作壓力	ASME 150	14 bar g
	ASME 300、SW、NPT和BSP	41.5 bar g
TMO 最大工作溫度	ASME 150	425 °C @ 5.5 bar g
	ASME 300、SW、NPT和BSP	425 °C @ 28 bar g
最小工作溫度	0 °C	
備註：欲知較低工作溫度，請向Spirax Sarco查詢		
設計最大冷態水壓試驗壓力為	77 bar g	

K_V 值

所有尺寸 K_V 1.8

換算：

$$C_V (\text{英制}) = K_V \times 0.963$$

$$C_V (\text{美制}) = K_V \times 1.156$$

K_V 設定針對每個閥門而不是整個分配管。

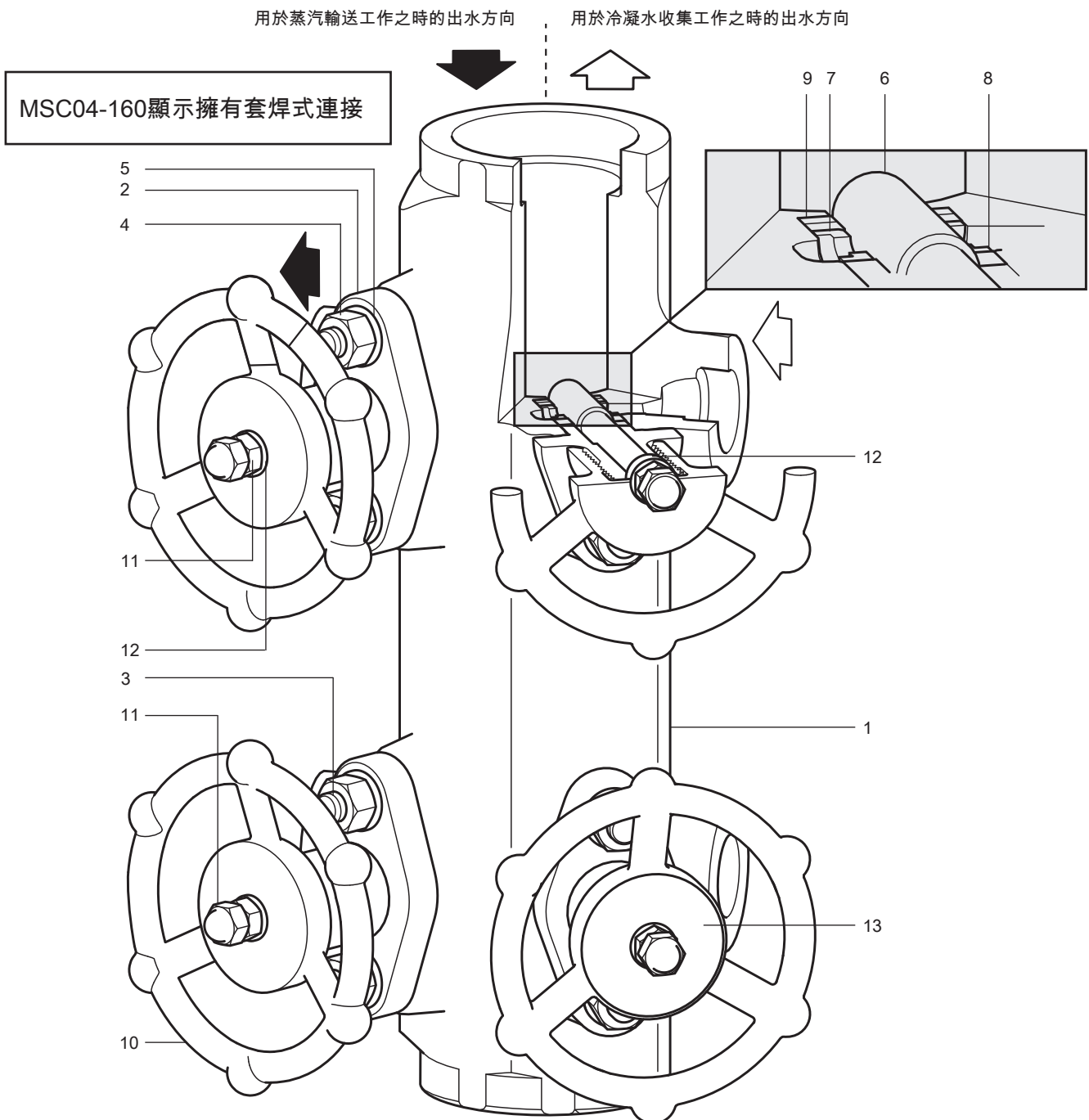
其他建議

材質

編號部件	材質	
1 主體	碳鋼	ASTM A105N/LF2
2 閥蓋	碳鋼 (鍍鋅)	ASTM A105N/LF2
3 螺樁	鋼 (鍍)	ASTM A193 B7
4 螺帽	鋼 (鍍)	ASTM A194 2H
5 墊圈	不銹鋼	
6 閥塞	不銹鋼	AISI 410 : 1.4006
7 燈籠形襯套	不銹鋼	ASTM A276 : AISI 431

編號部件	材質	
8 上環	石墨鋼/不鏽鋼	
9 下環	石墨鋼/不鏽鋼	
10 手輪	碳鋼 (鍍鋅)	EN 10213 : 1.0619 N
11 手輪螺帽	不銹鋼	
12 Nitronic 60墊圈	不銹鋼	
13 銘牌	不銹鋼	

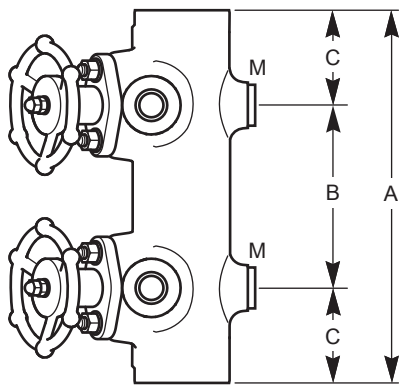
注意：手輪上有一個銘牌，而閥體上有兩個銘牌，盡管圖解上沒有顯示。



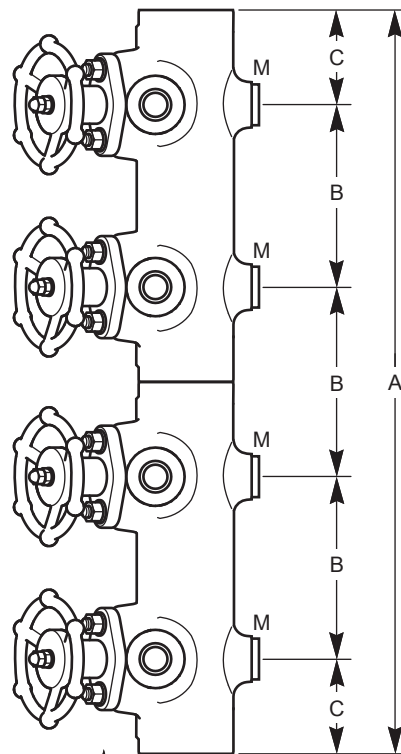
尺寸/重量 (近似值), 單位是mm和kg

160 mm螺距版本														
類型	A	B	C	D	E	F	G	H	J	K	L	M	N	重量
MSC04-160	325	160	82.5	110	71	48	37.5	75	102	120	50	M12	45	10
MSC08-160	645													20
MSC12-160	970													30
125 mm螺距版本														
類型	A	B	C	D	E	F	G	H	J	K	L	M	N	重量
MSC04-125	255	125	65	110	71	48	37.5	75	102	120	50	M12	45	9
MSC08-125	505													18
MSC12-125	755													26

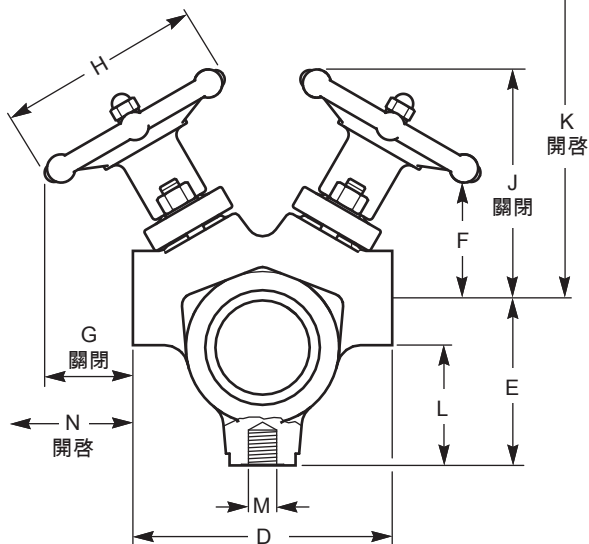
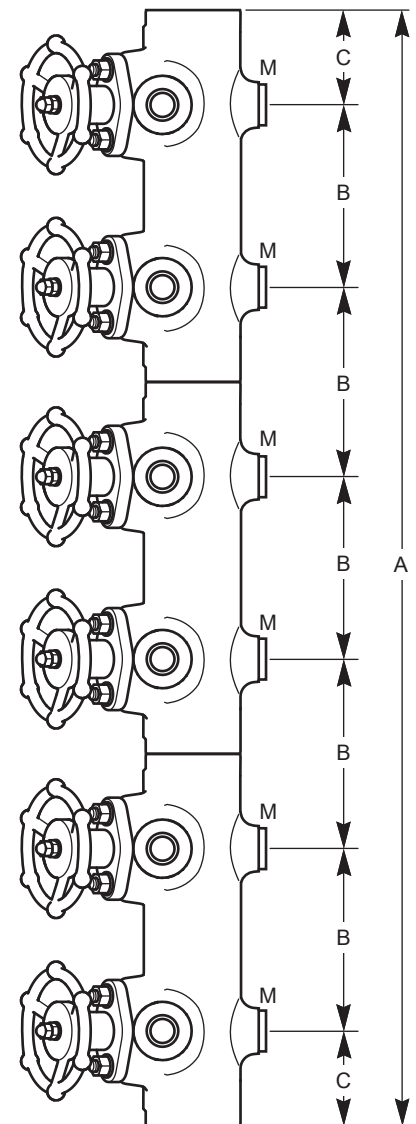
MSC04-160和125



MSC08-160和125



MSC12-160和125



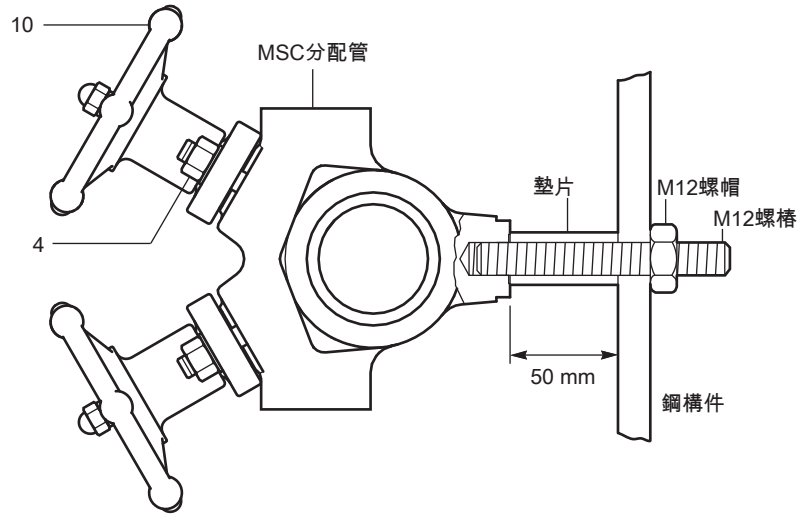
安全資訊、安裝和維護

欲知完整詳情，請參見隨本產品提供的安裝和維護說明。

概要

這些分配管經過設計，適合垂直安裝。背部提供有牙口連接M12，連接有支撐結構便於安裝。

安裝組件



安裝頂視圖

該分配管一般便於連接支撐設備的鋼結構工程。

為便於安裝，建議裝備墊片，為分配管提供至少50 mm的間隙。

為方便起見，提供以下安裝套件：

- 單套包括螺樁、螺帽和墊片各2個，適合用於安裝一個MSC04-160或MSC08-160。
- 單套包括螺樁、螺帽和墊片各4個，適合用於安裝一個MSC12-160。
- 多套包括螺樁、螺帽和墊片各12個，適合用於安裝6個MSC04-160、6個MSC08-160或者3個x MSC12-160。

在安裝之後，建議對分配管加保溫，以盡量減少相關熱損失，並保護人員免受灼傷風險。使用保溫夾克最容易做到這一點。

蒸汽輸送工作

建議分配管頂部有蒸汽進口連接。底部安裝有祛水組。理想情況下，應該回收來自這個祛水組的排水。如果要排放到大氣中，我們建議安裝一個消音器。

冷凝水收集工作

建議在頂部安裝冷凝水出口。分配管的底部應該裝有截止閥，以便進行排污。同樣，我們建議安裝消音器。

如何訂購

示例：1套MSC08-125蒸汽輸送和冷凝水收集分配管，具有螺距為125mm的雙認證ASTM A105N/A350LF2 鍛造碳鋼閥體，所帶整體型活塞閥有8個DN20套焊式，符合ASME B 16.11 3000級。完成閥體和閥蓋EN 10204 3.1標準認證。

備件

下面詳述可提供的備件。為便於替換，可提供拔出工具，用於拆除密封環。

可用備件

密封環套件	8 和 9
活塞閥組件	2, 4, 5, 6, 7, 8, 9, 10, 11 和 12
活塞閥次組件	6, 7, 8 和 9
拔出工具	見下文
安裝組件 (見第 5 頁)	<ul style="list-style-type: none"> - 單套包括螺椿、螺帽和墊片各2個，適合用於安裝一個MSC04-160或MSC08-160。 - 單套包括螺椿、螺帽和墊片各4個，適合用於安裝一個MSC12-160。 - 多套包括螺椿、螺帽和墊片各12個，適合用於安裝6個MSC04-160、6個MSC08-160或者3個x MSC12-160。

如何訂購備件

請使用“可用備件”欄中的說明訂購備件，並注明分配管的類型和尺寸。

示例：供碳鋼分配管MSC04-125 DN15套焊式整體型活塞閥用的密封環1副。

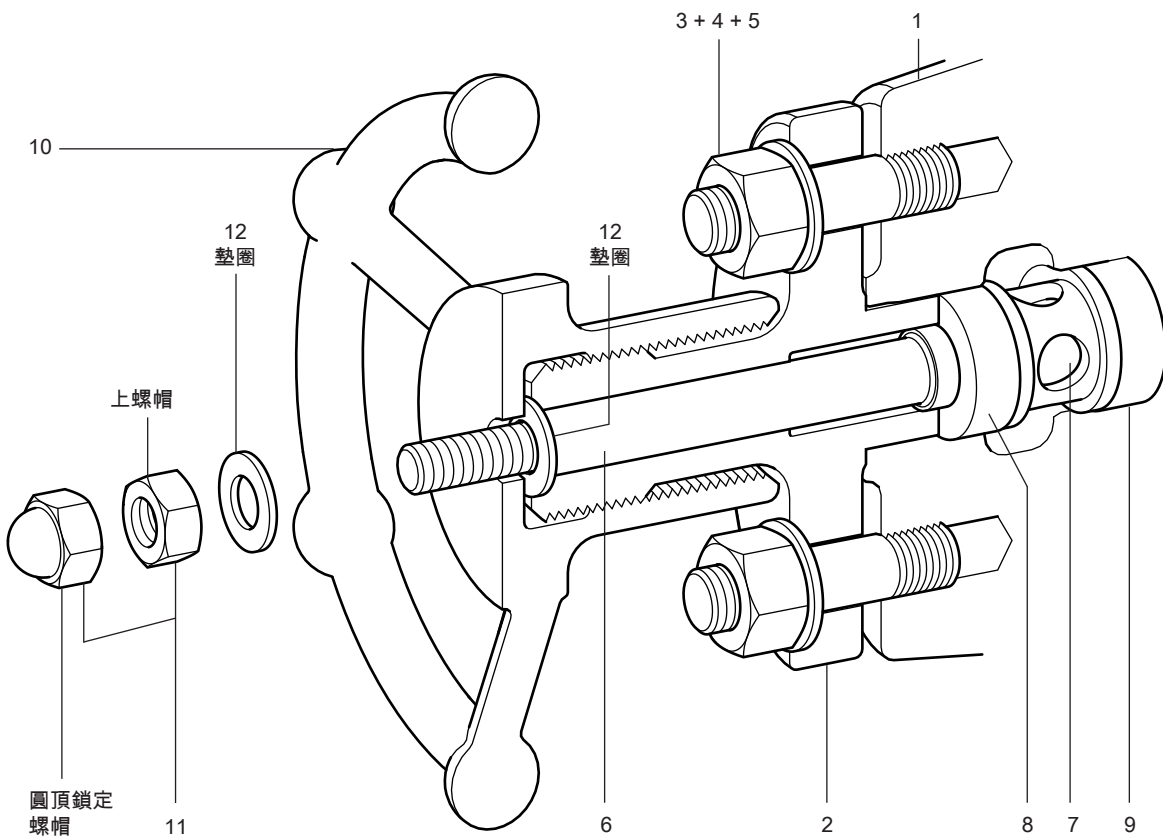




表1 建議鎖緊扭力

項目		或 mm		N m	lbf ft
4	14		5/16" x 18 UNC	12	8.9
11	10		M6	12	8.9

拔出工具

