



Cert. No. LRQ 0963008

ISO 9001

spirax sarco

TI-P133-63
ST Issue 2

M33S ISO全通径球阀 API 6D DN50-DN200 ANSI 150和ANSI 300

简介

M33S ISO全通径两段式浮动球阀,符合API6D标准。设计作为隔离阀使用,不能用于调节控制,主要用于OPC炼化制程中的天然气和大多数烃类流体等低温应用场合。

M33S ISO ANSI球阀的ISO安装符合ISO5211。

可供型号

M33S2 ISO 镀锌碳钢阀体, PDR0.8阀座, 按ISO标准安装。

M33S3 ISO 不锈钢阀体, PDR0.8阀座, 按ISO标准安装。

标准

该产品完全符合欧洲压力设备指令, 97/23/EC, 如需要可标带CE标志。

证书

该产品可提供证书EN 10204 3.1。

注: 如需证书请在订购时注明。

选择

- DN150和DN200可提供空心球 -不符合API6D
- 自排气钢球
- 环连接面法兰
- 加长阀杆,可以全面保温
- 所有口径可用机械或者气动执行器BAV300系列操作
- 可锁手柄
- 材料符合NACE MR 0175
- 泄压阀
- 排放口

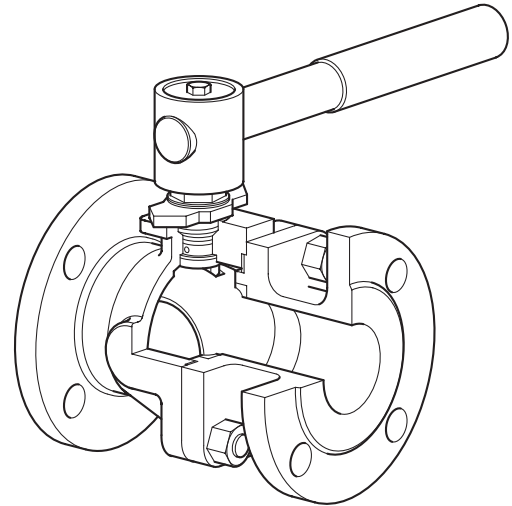
口径和管道连接

DN50, 65, 80, 100, 150,和200。

ANSI B 16.5 Class 150 与 300法兰, 端面距离符合B 16.10。

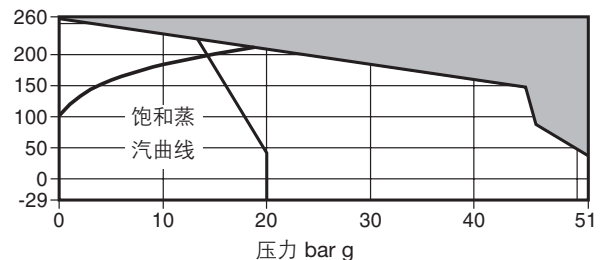
技术数据

流动特性	线性修正
通径	全通径
泄漏	ISO5208(A级)/EN12266-1(A级)和BS 5351
防静电	符合ISO7121和BS 5351



DN50

压力/温度限制



■ 本产品不能用于该区域

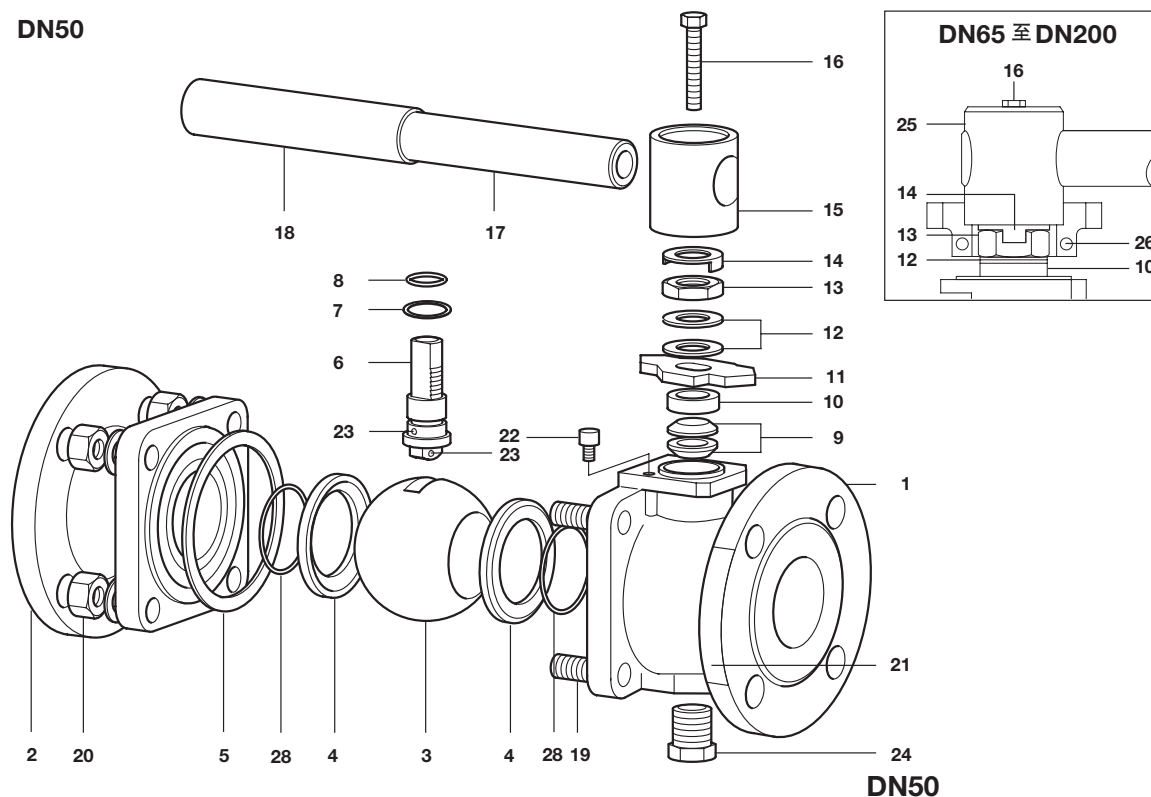
A-B 法兰ANSI 150

A-C 法兰ANSI 300

限制条件

阀体设计条件	ASME B 16.34	
PMA 最大允许压力	ANSI 150	20 bar g@38°C
	ANSI 300	51 bar g@38°C
TMA 最高允许温度	260°C@ 0 bar g	
最低允许温度	-29°C	
PMO 最大饱和蒸汽压力	17.5 bar g	
TMO 最高工作温度	260°C@0 bar g	
最低工作温度	-29°C	
注: 更低工作温度请咨询斯派莎克		
Δ PMX由PMO决定		
设计最大冷态水压试验压力	ANSI 150	28.5 bar g
	ANSI 300	76.5 bar g

DN50



材质

序号	部件	材质	材质
1	阀体	M33S2 ISO	镀锌碳钢
		M33S3 ISO	不锈钢
2	端盖	M33S2 ISO	镀锌碳钢
		M33S3 ISO	不锈钢
3	球		ASTMA216 WCB
4	阀座		ASTM A351 CF8M
5	阀体垫片		ASTMA216 WCB
6	阀杆		ASTM A 351 CF8M
7	下阀杆密封		AISI 316
8	O型圈		碳和石棉R-PTFE
9	上阀杆密封		PDR 0.8
10	分离器		金属加强石墨
11	带指示止动板DN50		不锈钢
12	贝氏垫圈		AISI 316/AISI 420
13	压紧螺母		碳和石棉R-PTFE
14	锁定板		Viton
15	适配器 DN50		PTFE
16	螺钉		镀锌碳钢
17	手柄		SAE 1010
18	手柄套		镀锌碳钢
19	螺栓		Vinyi(蓝色)
20	螺母		碳钢
21	铭牌		Grade 5
22	止动螺钉		SAE 1010
23	抗静电装置		镀锌碳钢
24	排放口(可选项)		SAE 12L14
25	带指示适配器 (DN65到DN200)		不锈钢
26	止动螺钉 (DN65到DN200)		碳钢/碳钢
27	吊耳(仅DN200) -未显示		碳钢
28	O型圈		SAE 12L14
			AISI 304
			SAE 1010
			EPDM

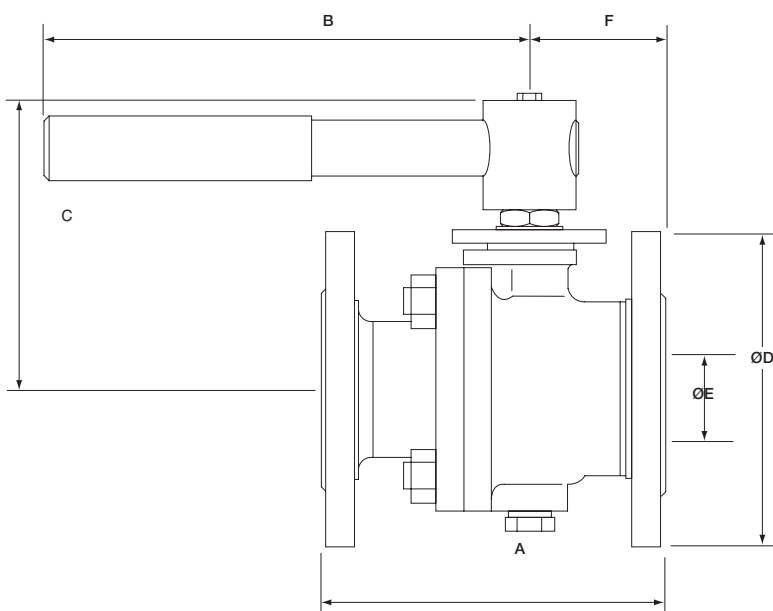
尺寸/重量 (近似)mm/kg

ANSI 150法兰

口径	A	B	C	D	E	F	重量
DN50	178	275	140	152	50	70	10.8
DN65	190	415	160	178	63	82.5	16.2
DN80	203	515	168	191	74	87	20.0
DN100	229	700	202	229	100	106	35.3
DN150	394	850	283	279	150	197	50.2
DN200	457	950	317	343	201	228	140.0

ANSI 300法兰

口径	A	B	C	D	E	F	重量
DN50	216	275	140	165	50	85.5	14.8
DN65	241	415	160	191	63	90.5	12.8
DN80	283	515	168	210	74	99	30.0
DN100	305	700	202	254	100	122	50.0
DN150	403	850	283	318	150	179	111.0
DN200	502	950	317	381	201	213	185.3



K_v值

DN	50	65	80	100	150	200
K _v	300	430	750	1030	2410	4800

转换公式: C_v(UK)=K_v × 0.963 C_v(US)=K_v × 1.156

操作力矩(Nm)

DN	50	65	80	100	150	200
Nm	75	120	190	250	720	1150

以上数值为最大工作压力下频繁动作时的力矩。对于长期处于静止状况的阀门，其力矩可能会增加。

安全信息、安装和维护

见随产品一起提供的安装与维修指南。

订购

说明:	口径	DN50, DN65, DN80, DN100, DN150, DN200
	型号	M33S—ISO
	阀体材质	2 = 镀锌碳钢 3 = 不锈钢
	法兰	ANSI 150或ANSI 300

例: 1-斯派莎克DN 50 M33S2 ISO球阀ANSI 150法兰。

备件

实线所示零件为可供备件,虚线部分不属于可供备件。。

可供备件

阀体、阀体垫片、密封蒸汽、O形杆和O形圈组件

4,5,7,8,9,28

订购备件

按上表所述订购备件,并注明球阀口径和型号。

例: 1 - 阀座,阀体垫片、阀杆密封和O形圈组件,用于DN80 法兰ANSI 球阀M33S2 ISO。

