



Cert. No. LRQ 0963008

ISO 9001

spirax sarco

TI-P133-64
ST Issue 2

M33F ISO全口径防火型球阀API6D,API607 DN50-DN200 ANSI 150和ANSI 300

简介

M33F ISO全口径两段式防火型浮动球阀,符合API6D标准。防火设计符合API607,设计作为隔离阀使用,不能用于调节控制,可用于大多数工业流体,包括蒸汽,冷凝水,水,油,气体和在其使用范围内的其它流体。

M33F ISO ANSI球阀的ISO安装符合ISO5211。

防火设计

在正常工作时,两片PDR0.8阀座保证密封。当阀门置于阀座能承受的极限温度以上时,阀座开始变形挤出,当阀座完全损坏时,钢球将紧密地贴在金属阀座上,形成金属-金属密封。端盖内的金属阀座确保阀门的操作符合国际标准API607。

可供型号

M33F2 ISO 镀锌碳钢阀体, PDR0.8阀座, 按ISO标准安装。

M33F3 ISO 不锈钢阀体, PDR0.8阀座, 按ISO标准安装。

标准

该产品完全符合欧洲压力设备指令, 97/23/EC, 如需要可标带CE标志。

证书

该产品可提供证书EN 10204 3.1。

注: 如需证书请在订购时注明。

选择

- DN150和DN200可提供空心球 -不符合API 6D
- 自排气钢球
- 环连接面法兰
- 加长阀杆, 可以全面保温
- 所有口径可用机械或者气动执行器BAV300系列操作
- 可锁手柄
- 材料符合NACE MR 0175
- 泄压阀
- 排放口

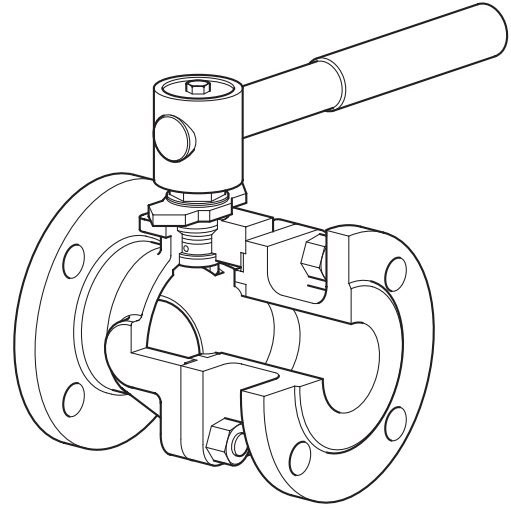
口径和管道连接

DN50, 65, 80, 100, 150,和200。

ANSI B 16.5 Class 150 与 300法兰, 端面距离符合B 16.10。

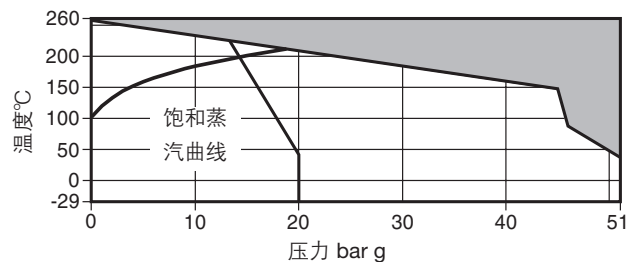
技术数据

流动特性	线性修正
口径	全口径
泄漏	ISO5208(A级)/EN12266-1(A级)和BS5351
抗静电	符合ISO7121和BS 5351



DN50

压力/温度限制



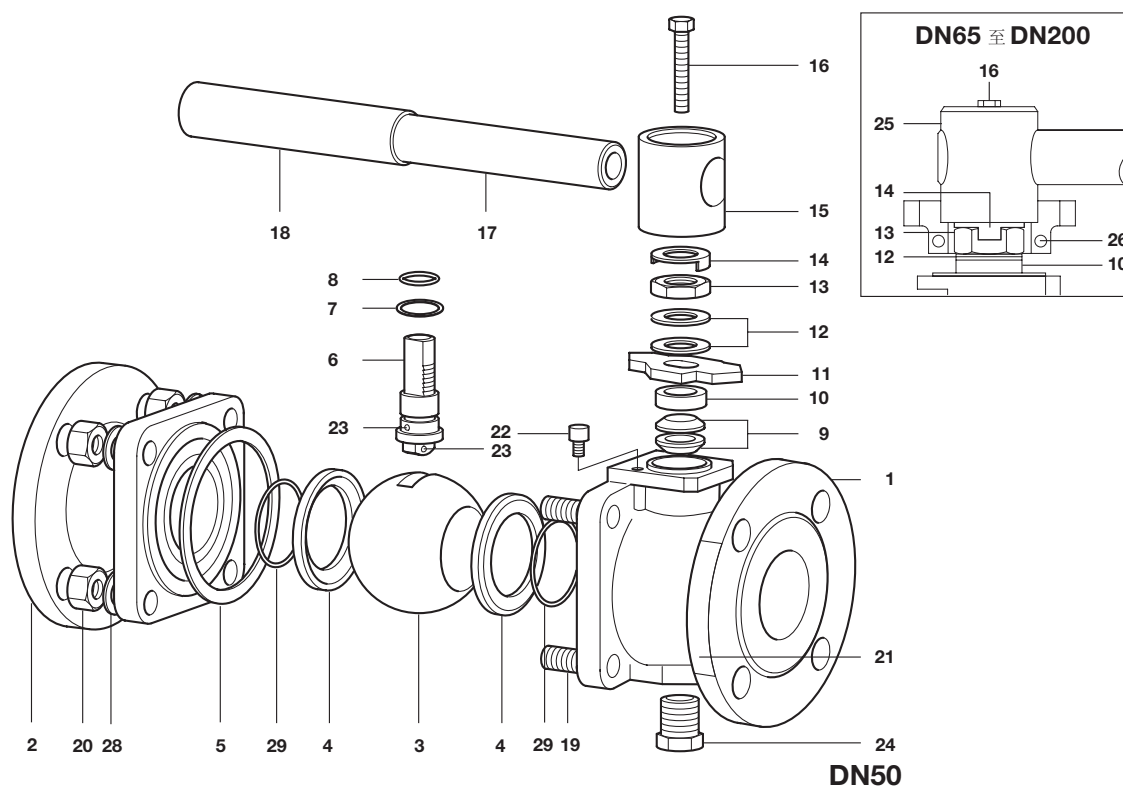
■ 本产品不能用于该区域

A-B 法兰ANSI 150

A-C 法兰ANSI 300

限制条件

阀体设计条件	ASME B 16.34
PMA 最大允许压力	ANSI 150 20 bar g@38°C
	ANSI 300 51 bar g@38°C
TMA 最高允许温度	260°C@ 0 bar g
最低允许温度	-29°C
PMO 最大饱和蒸汽压力	17.5 bar g
TMO 最高工作温度	260°C@0 bar g
最低工作温度	-29°C
注: 更低工作温度请咨询斯派莎克	
ΔPMX由PMO决定	
设计最大冷态水压试验压力	ANSI 150 28.5 bar g
	ANSI 300 76.5 bar g



材质

序号	部件	规格	材质	标准
1	阀体	M33F2 ISO	镀锌碳钢	ASTMA216 WCB
		M33F3 ISO	不锈钢	ASTM A351 CF8M
2	端盖	M33F2 ISO	镀锌碳钢	ASTMA216 WCB
		M33F3 ISO	不锈钢	ASTM A 351 CF8M
3	球		不锈钢	AISI 316
4	阀座		碳和石棉R-PTFE	PDR 0.8
5	阀体垫片		金属加强石墨	
6	阀杆		不锈钢	AISI 316/AISI 420
7	下阀杆密封		碳和石棉R-PTFE	
8	O型圈		Viton	
9	上阀杆密封		柔性石墨	
10	分离器		镀锌碳钢	SAE 1010
11	带指示止动板DN50		镀锌碳钢	SAE 1010
12	贝氏垫圈		不锈钢/碳钢	
13	压紧螺母		碳钢	SAE 12L14
14	锁定板		不锈钢	
15	适配器 DN50		镀锌球墨铸铁	
16	螺钉		碳钢	Grade 5
17	手柄		镀锌碳钢	SAE 1010
18	手柄套		Vinyl(红色)	
19	螺栓		碳钢	A193-B7
20	螺母		镀锌碳钢	
21	铭牌		不锈钢	AISI 304
22	止动螺钉		镀锌碳钢	SAE 12L14
23	抗静电装置		不锈钢	AISI 304
24	排放口(可选项)		碳钢	
25	带指示适配器 (DN65到DN200)		镀锌球墨铸铁	
26	止动螺钉 (DN65到DN200)		碳钢	
27	吊耳(仅DN200) -未显示		镀锌碳钢	SAE1010
28	O型圈		EPDM	

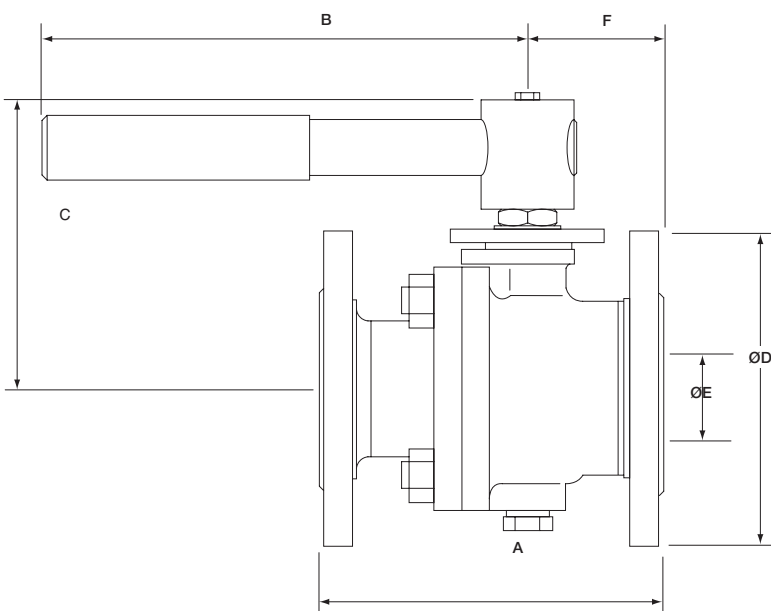
尺寸/重量 (近似)mm/kg

ANSI 150法兰

口径	A	B	C	D	E	F	重量
DN50	178	275	140	152	50	70	10.8
DN65	190	415	160	178	63	82.5	16.2
DN80	203	515	168	191	74	87	20.0
DN100	229	700	202	229	100	106	35.3
DN150	394	850	283	279	150	197	50.2
DN200	457	950	317	343	201	228	140.0

ANSI 300法兰

口径	A	B	C	D	E	F	重量
DN50	216	275	140	165	50	85.5	14.8
DN65	241	415	160	191	63	90.5	12.8
DN80	283	515	168	210	74	99	30.0
DN100	305	700	202	254	100	122	50.0
DN150	403	850	283	318	150	179	111.0
DN200	502	950	317	381	201	213	185.3

 K_v 值

DN	50	65	80	100	150	200
K_v	300	430	750	1030	2410	4800

转换公式: $C_v(\text{UK})=K_v \times 0.963$ $C_v(\text{US})=K_v \times 1.156$

操作力矩(Nm)

DN	50	65	80	100	150	200
Nm	75	120	190	250	720	1150

以上数值为最大工作压力下频繁动作时的力矩。对于长期处于静止状况的阀门，其力矩可能会增加。

安全信息、安装和维护

见随产品一起提供的安装与维修指南。

订购

说明:	口径	DN50, DN65, DN80, DN100, DN150, DN200
	型号	M33F_ISO
	阀座	2 = 镀锌碳钢
	材料	3 = 不锈钢
	法兰	ANSI 150或ANSI 300

例: 1-斯派莎克DN 50 M33F2 ISO球阀ANSI 150法兰。

备件

实线所示零件为可供备件,虚线部分不属于可供备件。

可供备件

阀体、阀体垫片、阀杆密封、O形杆和O形圈组件

4,5,7,8,9,29

订购备件

按上表所述订购备件，并注明球阀口径和型号。

例：1 – 阀座,阀体垫片、阀杆密封和O形圈组件,用于DN80 法兰ANSI 球阀M33F2 ISO。

