



Cert. No. LRQ 0963008

ISO 9001

M21Si ISO和M21Vi ISO球阀 DN15-DN150

简介

M21Si和M21Vi为缩小通径一体式球阀，标准的ISO安装，可用于大多数的工业流体，只能作隔离阀使用，不能用作控制阀。

可供型号

M21Si2 ISO	镀锌钢阀体，PDR 0.8阀座
M21Si3 ISO	不锈钢阀体，PDR 0.8阀座
M21Vi2 ISO	镀锌钢阀体，PTFE阀座
M21Vi3 ISO	不锈钢阀体，PTFE阀座

标准

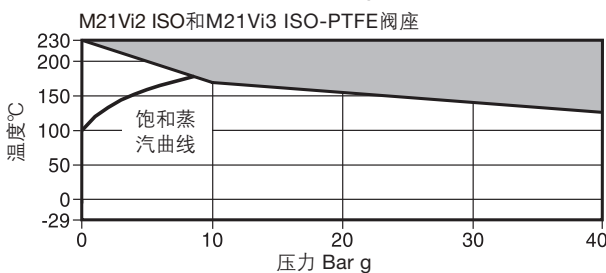
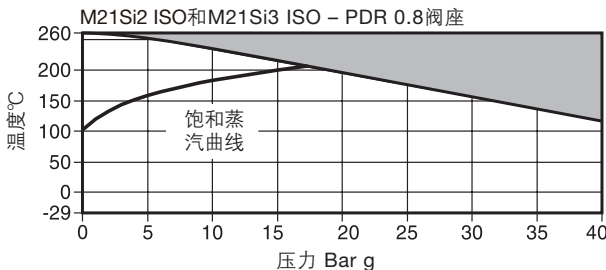
该产品完全符合欧洲压力设备指令 97/23/EC,如需要CE可标带标志。

证书

该产品可提供证书EN 10204 3.1。

注：如需证书请在订购时注明。

压力/温度限制



产品不能用于该区域

阀体设计条件	PN40	
PMA最大允许压力	M21Si	40 bar g @ 120°C
	M21Vi	40 bar g @ 120°C
TMA最大允许温度	M21Si	260°C @ 0 bar g
	M21Vi	230°C @ 0 bar g
最低允许温度	-29°C	
PMO饱和蒸汽最大工作压力	M21Si	17.5 bar g
	M21Vi	10.0 bar g
TMO最高工作温度	260°C @ 0 bar g	
最低工作温度	-29°C	
注：低于此温度，请咨询斯派莎克公司		
ΔPMX最大压差由PMO决定		
设计最大冷态水压试验压力	60 bar g	

口径和管道连接

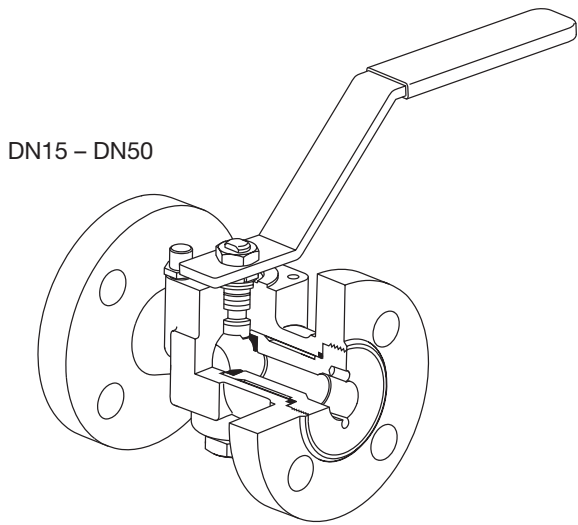
DN15, DN20, DN25, DN32, DN40, DN50, DN65, DN80, DN100 和 DN150

标准法兰: EN 1092 PN40

法兰端面距离:

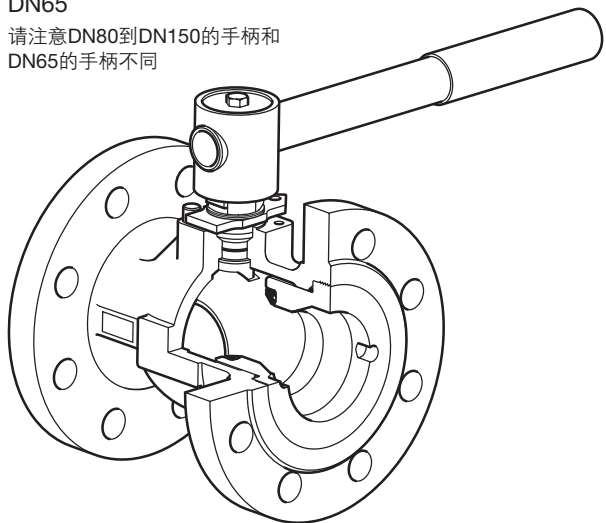
-DN15 到 DN100 符合 DIN 3202 F4.

-DN25 到 DN150 符合 BS2080.



DN65

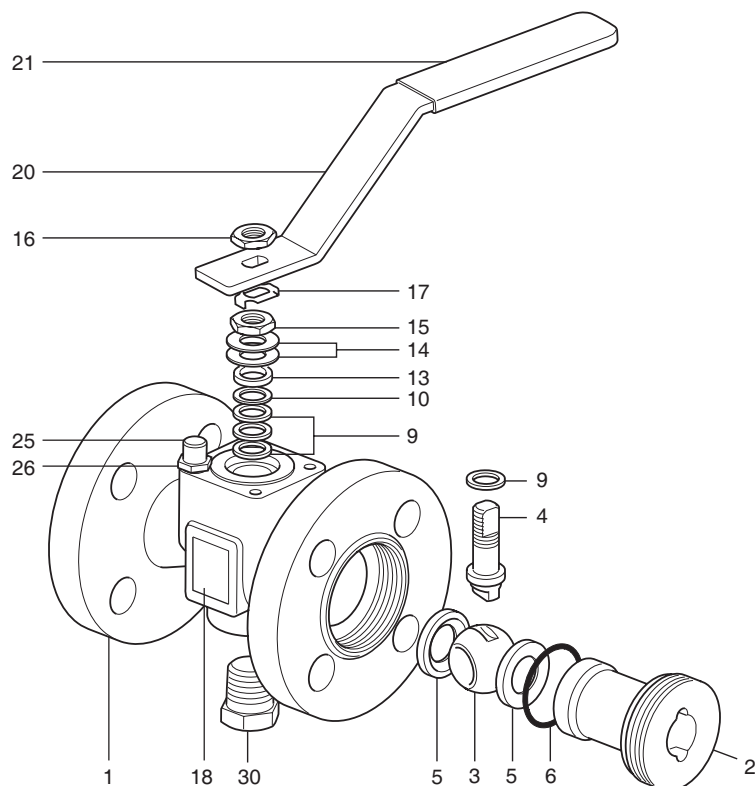
请注意DN80到DN150的手柄和DN65的手柄不同



技术数据

流动特性	修正线性
通径	缩小通径
泄露率	测试标准ISO 5208 (A级) / EN 12266-1 (A级)
抗静电	符合ISO 7121 和 BS 5351

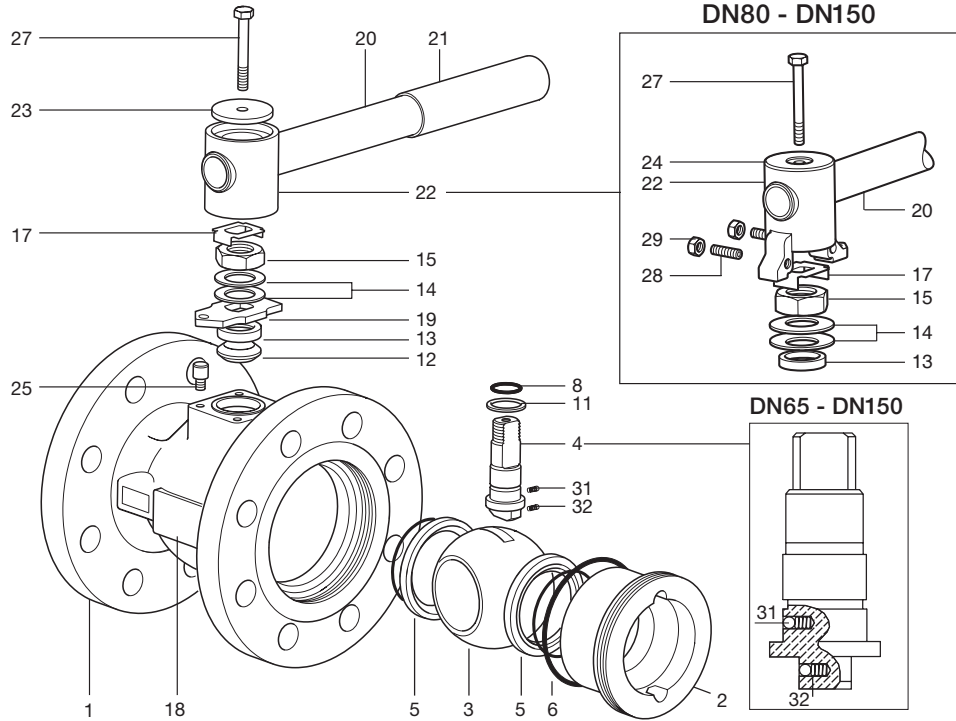
DN15 - DN50



材质

序号	部件材质			
1	阀体	M21Si2 ISO 和 M21Vi2 ISO	镀锌钢	ASTM A216 WCB
		M21Si3 ISO 和 M21Vi3 ISO	不锈钢	ASTM A351 CF8M
2	衬垫	M21Si2 ISO 和 M21Vi2 ISO	镀锌钢	SAE 1040
		M21Si3 ISO 和 M21Vi3 ISO	不锈钢	AISI 316
3	钢球		不锈钢	AISI 316
4	阀杆		不锈钢	AISI 316/AISI 420
5	阀座	M21Si2 ISO 和 M21Si3 ISO	碳和石墨强化PTFE	PDR 0.8
		M21Vi2 ISO 和 M21Vi3 ISO	纯PTFE	
6	衬垫“O”形圈		EPDM	Geothermal
9	阀杆密封		抗静电R-PTFR	
10	阀杆密封		不锈钢	AISI 304
13	分离器		镀锌钢	SAE 1010
14	贝氏垫圈		不锈钢	AISI 301
15	压紧螺母		镀锌钢	SAE 1010/SAE 12L14
16	上阀杆螺母		镀锌钢	SAE 1010/SAE 12L14
17	锁定板		不锈钢	AISI 304
18	铭牌		不锈钢	AISI 430
20	连杆		镀锌钢	SAE 1010
21	手柄		乙烯树脂	
24	适配器指示器		镀锌球墨铸铁	
25	止动螺钉		镀锌钢	SAE 12L14
26	防松垫圈		不锈钢	AISI 304
27	适配器螺钉		镀锌钢	Grade 5
29	适配器六角螺母	(未显示)	镀锌钢	
30	堵头	(仅DN15到DN25)	碳钢/不锈钢	

DN65 - DN150



材质

序号	部件	材质	材质
1	阀体	M21Si2 ISO 和 M21Vi2 ISO	镀锌钢
		M21Si3 ISO 和 M21Vi3 ISO	不锈钢
2	衬垫	M21Si2 ISO 和 M21Vi2 ISO	镀锌钢
		M21Si3 ISO 和 M21Vi3 ISO	不锈钢
3	钢球	不锈钢	AISI 316
4	阀杆	不锈钢	AISI 316/AISI 420
5	阀座	M21Si2 ISO 和 M21Si3 ISO	碳和石墨强化PTFE
		M21Vi2 ISO 和 M21Vi3 ISO	纯PTFE
6	衬垫“O”形圈	EPDM	Geothermal
7	阀座“O”形圈	EPDM	Geothermal
8	阀杆“O”形圈	EPDM	Geothermal
11	下阀杆密封	抗静电 R - PTFE	
12	上阀杆密封	纯PTFE	
13	分离器	镀锌钢	SAE 1010
14	贝氏垫圈	不锈钢	AISI 301
15	压紧螺母	镀锌钢	SAE 1010/SAE 12L14
17	锁定板	不锈钢	AISI 304
18	铭牌	不锈钢	AISI 430
19	带指示止动板	(仅DN65)	镀锌钢
20	连杆	镀锌钢	SAE 1010
21	手柄	乙烯树脂	
22	适配器	镀锌球墨铸铁	
23	适配板	镀锌钢	SAE 1010
24	适配器指示器	镀锌球墨铸铁	
25	止动螺钉	镀锌钢	SAE 12L14
27	适配器螺钉	镀锌钢	Grade 5
28	止动螺钉	(仅DN80和更大尺寸)	碳钢
29	适配器六角螺母	(未显示)	镀锌钢
31	防静电球	不锈钢	
32	防静电弹簧	不锈钢	AISI 301

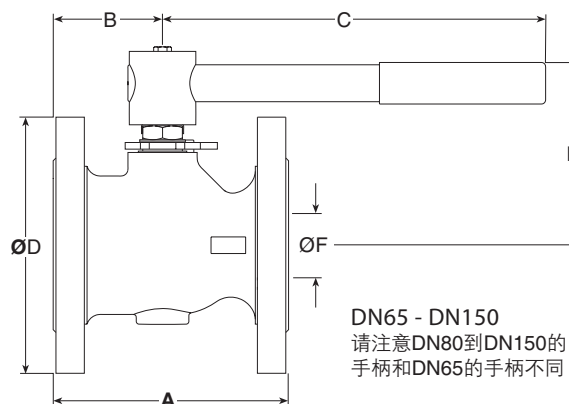
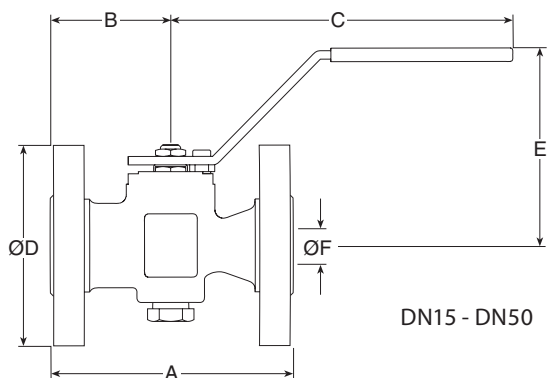
尺寸/重量 (近似) mm/kg

法兰 PN40 DIN 3202 F4

尺寸	A	B	C	D	E	F	重量尺寸
DN15	115	57	162	95	95	13	2.5
DN20	120	60	162	105	95	13	3.2
DN25	125	62	162	115	101	19	4.0
DN32	130	65	182	140	106	25	5.5
DN40	140	70	186	150	118	30	6.9
DN50	150	75	186	165	123	37	9.3
DN65	170	79	278	185	144	50	13.4
DN80	180	91	417	200	157	57	17.7
DN100	190	98	517	235	172	75	25.0
DN150	-	-	-	-	-	-	-

法兰 PN40 BS 2080

尺寸	A	B	C	D	E	F	重量
DN15	-	-	-	-	-	-	-
DN20	-	-	-	-	-	-	-
DN25	165	62	162	115	101	19	4.2
DN32	178	65	182	140	106	25	5.9
DN40	190	70	186	150	118	30	7.4
DN50	216	75	186	165	123	37	10.2
DN65	241	79	278	185	144	50	14.9
DN80	283	91	417	200	157	57	20.2
DN100	305	98	517	235	172	75	29.4
DN150	403	130	700	300	205	100	56.9



Kv值

DN	15	20	25	32	40	50	65	80	100	150
K _v	10	10	30	40	81	103	197	248	581	735

转换公式: $C_v(\text{UK}) = K_v \times 0.963$ $C_v(\text{US}) = K_v \times 1.156$

工作扭矩(Nm)

DN	15	20	25	32	40	50	65	80	100	150
Nm	15	15	20	25	45	50	55	110	120	140

以上扭矩是用于最大工作压力下频繁开关的阀门。
对于长期处于静止状况的阀门，其扭矩可再增加些。

安全信息、安装和维护

详见随产品一起提供的安装与维修指南。

订购

口径	型号	阀座材料	S = 强化PTFE-PDR 0.8
			V = 纯PTFE
	阀座	阀体材料	2 = 镀锌钢
			3 = 不锈钢

例: 1-斯派莎克DN50法兰连接EN 1092 PN40 M21Si2 ISO球阀

其他选项:

- 自排气钢球
- 加长阀杆50mm(2")和100mm(4")以保证全部保温
- 可锁定手柄
- 带可锁定手柄的100mm加长阀杆

DN15 - DN50 备件(DN65 - DN150的备件请查看第6页)

实线所示零件为可供备件，虚线部分不属可供备件。

可供备件

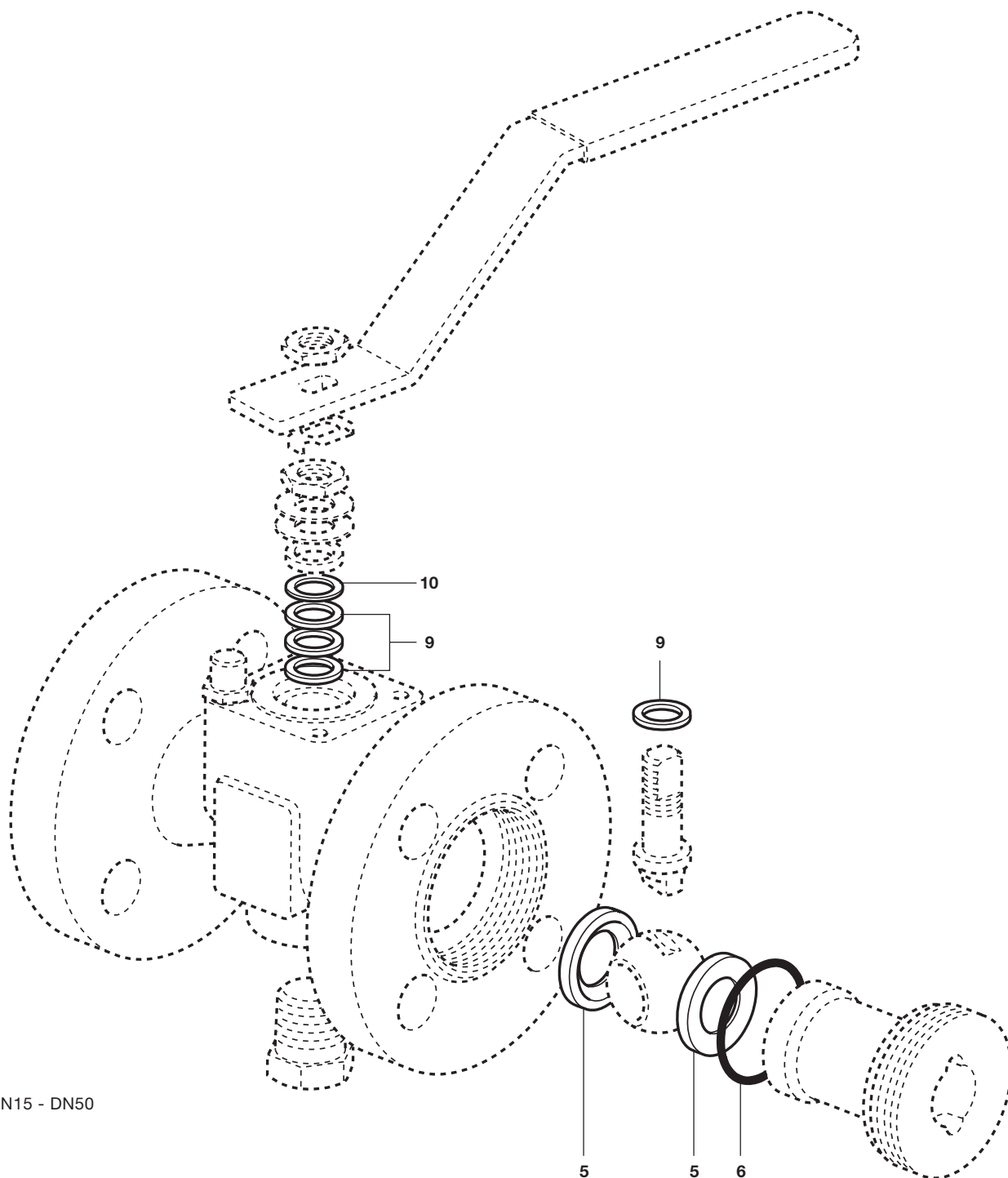
阀座、内衬“O”型圈和阀杆密封 DN15 - DN50

5,6,9,10

订购备件

按上表说明订购备件，并说明球阀的口径和型号。

例：1套阀座，内衬“O”型圈和阀杆密封，用于DN50 EN 1092 PN40法兰连接的M21Si2球阀。



DN15 - DN50



DN65 - DN150 备件(DN15 - DN50的备件请查看第5页)

实线所示零件为可供备件，虚线部分不属可供备件。

可供备件

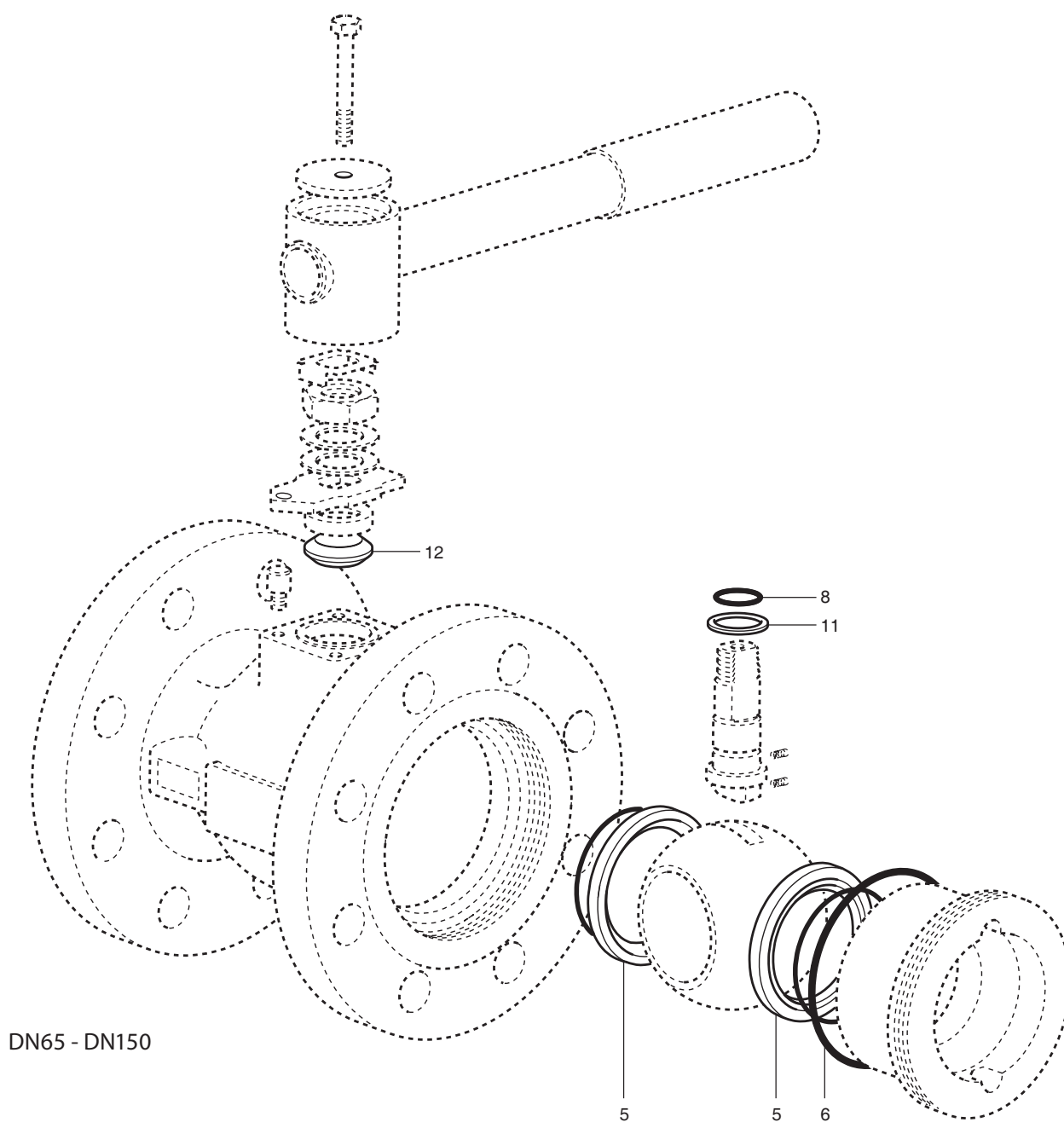
阀座、内衬“O”型圈、阀座“O”型圈、阀杆“O”型圈、下阀杆密封和上阀座密封 DN65 - DN150

5,6,7,8,11,12

订购备件

按上表说明订购备件，并说明球阀的口径和型号。

例：1套阀座、内衬“O”型圈、阀座“O”型圈、阀杆“O”型圈、下阀杆密封和上阀座密封，用于DN65 EN 1092 PN40法兰连接的M21Si2球阀。



J