



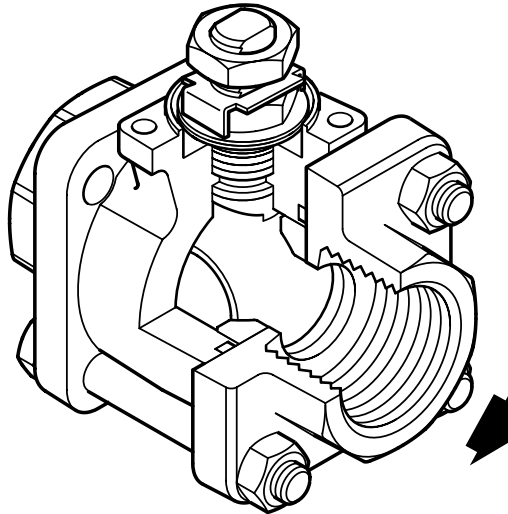
Cert. No. LRQ 0963008

ISO 9001

**spirax
sarco**

TI-P133-59
ST Issue 5

M10Si ISO自动控制球阀 DN1/4"-DN2 1/2"



J

简介

M10Si ISO是三段式球阀,只能作为隔离阀使用,不能用作调节阀。适用于蒸汽和其他工业流体,从真空到更高的温度和压力。

自动化球阀适合气动和电动控制,不能手动操作。可直接检修,无需从管路上卸下(仅适用于螺纹和焊接型)。

ISO安装

由于阀体不需要拆装,整体ISO阀体安装可以实现阀门的自动化,而不破坏密封的完整。手动/远程控制也可以安全且容易的通过ISO球阀实现。

可供型号

M10Si2_ISO	镀锌碳钢阀体	PDR 0.8阀座
M10Si3_ISO	不锈钢阀体	PDR 0.8阀座
M10Si4_ISO	全不锈钢	PDR 0.8阀座

注:在命名规则中,FB代表全通径,RB代表缩小通径。

标准

本产品完全符合欧洲压力设备指令97/23/EC,根据需要提供CE标志。

证书

本产品提供EN 10204 3.1.证书。

注:如需检测证书,请在订购时说明。

选项

- 自排气钢球
- 加长阀杆50mm(2")和100mm(4")可彻底保温
- 椭圆形手柄,适应空间狭小的地方,尤其是疏水站

技术数据

流动特性	修正线性
通径	全通径和缩小通径
泄漏率	测试标准ISO 5208(A级)/EN12266-1(A级)
抗静电	符合ISO 7121和BS 5351标准

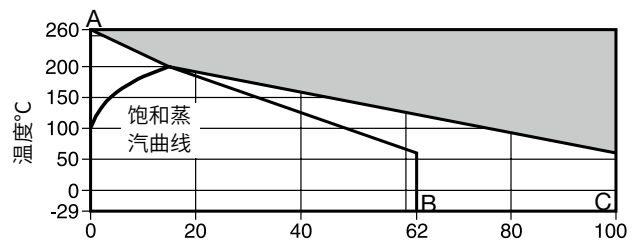
口径和管道连接

1/4", 3/8", 1/2", 3/4", 1", 1 1/4", 1 1/2", 2", (2 1/2" 仅提供缩小通径);
螺纹连接的BSP, BSPT, NPT, BW, SW全通径和缩小通径;

DN15至DN50(DN65仅提供缩小通径);

法兰连接的PN40, ANSI 150和ANSI 300全通径和缩小通径。

压力/温度限制



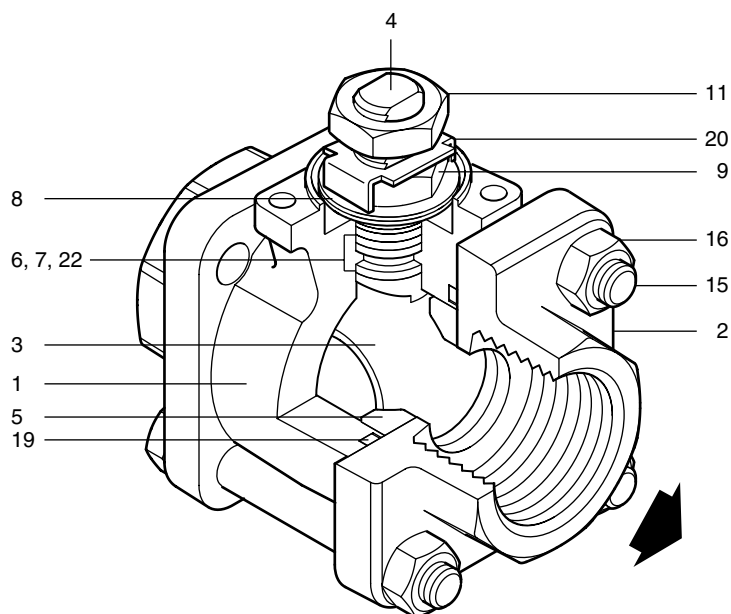
■ 该产品不能应用于此区域

A - B 2"FB和2 1/2" RB

A - C 1/4" - 1 1/2" FB, RB和2"RB

注:最大工作压力可能会受法兰标准限制,具体请咨询斯派莎克公司。

阀体设计条件	PN100
PMA 最大允许压力	100 bar g@60°C
TMA 最高允许温度	260°C@0 bar g
最低允许温度	-29°C
PMO 饱和蒸汽下最大工作压力	17.5 bar g
TMO 最高工作温度	260°C@0 bar g
最低工作温度	-29°C
注:低于此温度请咨询斯派莎克	
ΔPMX 最大压差受PMO限制	
设计最大冷态水压试验压力	150 bar g



材质

序号	部件	材质	材质
1	阀体	M10Si2 ISO Auto	镀锌碳钢 ASTM A105
		M10Si3 ISO Auto	不锈钢 ASTM A182 F 316L
		M10Si4 ISO Auto	不锈钢 ASTM A182 F 316L
2	阀帽	M10Si2 ISO Auto	镀锌碳钢 ASTM A105
		M10Si3 ISO Auto	不锈钢 ASTMA 182 F 316L
		M20Si4 ISO Auto	不锈钢 ASTMA 182 F 316L
3	钢球	不锈钢	AISI 316
4	阀杆	不锈钢	AISI 316
5	阀座	碳/石墨加强PTFE	PDR 0.8
6	阀杆密封	抗静电强化PTFE	
7	分离器	M10Si2 ISO Auto	镀锌碳钢 SAE 1010
		M10Si3 ISO Auto	镀锌碳钢 SAE 1010
		M10Si4 ISO Auto	不锈钢 AISI 316
8	贝氏垫圈	不锈钢	AISI 301
9	螺母	M10Si2 ISO Auto	镀锌碳钢 SAE 1010
		M10Si3 ISO Auto	镀锌碳钢 SAE 1010
		M10Si4 ISO Auto	不锈钢 AISI 304
10	铭牌(未标)	不锈钢	AISI 430
11	阀杆螺母	M10Si2 ISO Auto	镀锌碳钢 SAE 1010
		M10Si3 ISO Auto	镀锌碳钢 SAE 1010
		M10Si4 ISO Auto	不锈钢 AISI 304
13	铭牌	不锈钢	AISI 430
15	螺栓	M10Si2 ISO Auto	镀锌碳钢 等级5
		M10Si3 ISO Auto	镀锌碳钢 等级5
		M10Si4 ISO Auto	不锈钢 AISI 304
16	螺母	M10Si2 ISO Auto	镀锌碳钢 SAE 1010
		M10Si3 ISO Auto	镀锌碳钢 SAE 1010
		M10Si4 ISO Auto	不锈钢 AISI 304
17	柱头螺栓	M10Si4 ISO Auto	不锈钢 AISI 316
19	注: 图中未示, 仅应用于焊接形式当中 阀体/阀盖垫片 'O' 形圈	EPDM	
20	锁定螺母	不锈钢	AISI 316
22	阀杆密封	PEEK	

尺寸(近似)mm

缩小通径

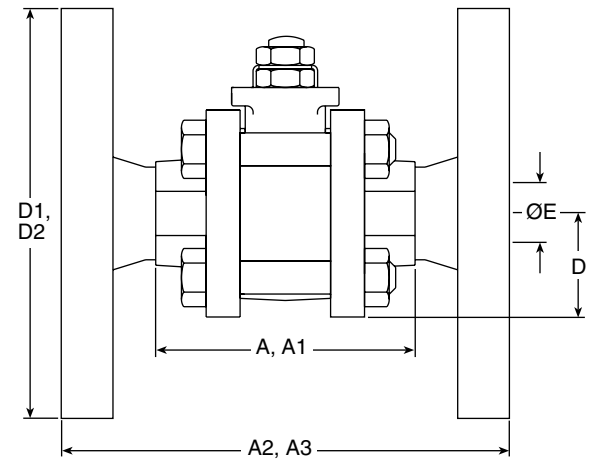
口径	A	A1	A2	A3	D	D1	D2	E
1/4"	56	52	-	-	22	-	-	8
3/8"	56	52	-	-	22	-	-	8
1/2"	63	52	108	130	24	89	95	11
3/4"	68	60	117	150	26	98	105	14
1"	86	84	127	160	31	108	115	21
1 1/4"	99	94	140	180	37	118	140	25
1 1/2"	108	102	165	200	41	127	150	31
2"	124	118	178	230	48	152	165	38
2 1/2"	152	152	-	-	57	-	-	51

全通径

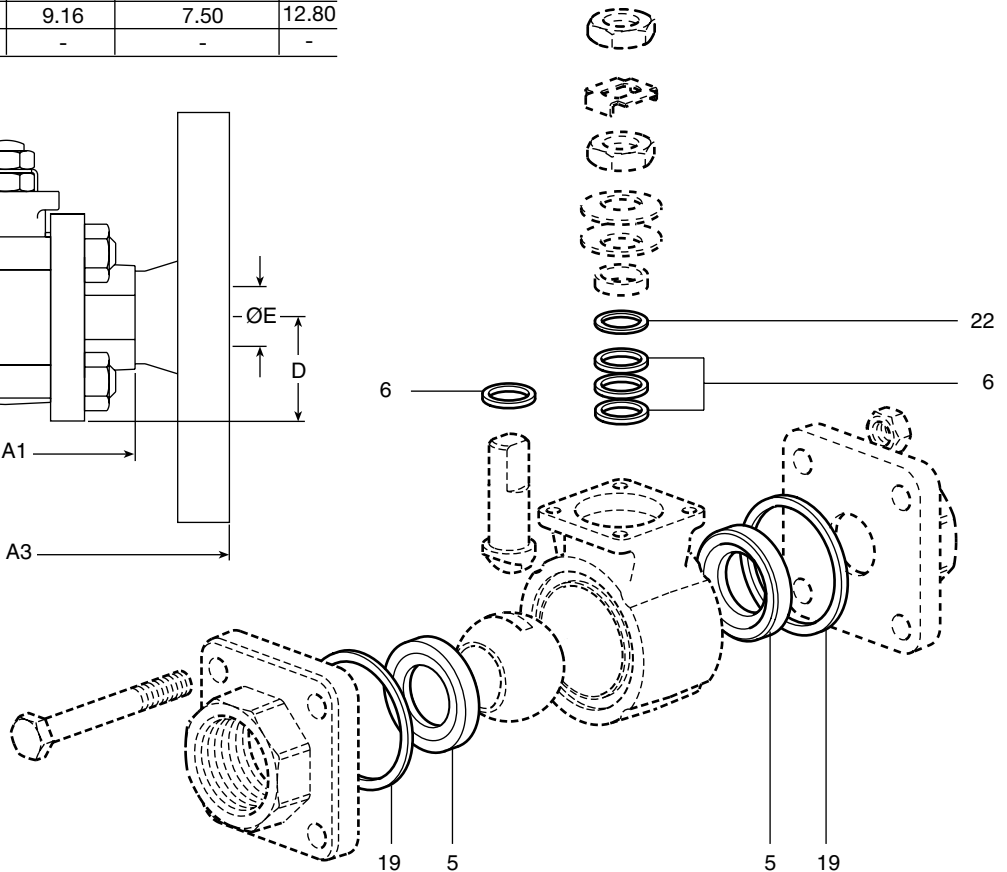
口径	A	A1	A2	A3	D	D1	D2	E
1/4"	56	58	-	-	22	-	-	8
3/8"	63	60	-	-	24	-	-	11
1/2"	68	64	-	130	26	-	95	14
3/4"	86	84	-	150	31	-	105	21
1"	99	98	-	160	37	-	115	25
1 1/4"	108	106	-	180	41	-	140	31
1 1/2"	124	124	-	200	48	-	150	38
2"	152	152	-	230	57	-	165	51

重量(近似)kg

口径	缩小通径			全通径	
	螺纹/对焊/套焊	PN40	ANSI 150	螺纹/对焊/套焊	PN40
1/4"	0.65	-	-	0.65	-
3/8"	0.65	-	-	0.72	-
1/2"	0.72	2.30	1.77	0.95	2.60
3/4"	0.95	3.20	2.35	1.60	3.80
1"	1.60	4.20	3.47	2.05	4.70
1 1/4"	2.05	5.70	4.47	2.75	6.40
1 1/2"	2.75	6.80	5.96	4.25	8.30
2"	4.25	9.50	9.16	7.50	12.80
2 1/2"	7.50	-	-	-	-



- A : 螺纹和对焊
- A1 : 承插焊
- A2 : 法兰ASME 150
- A3 : 法兰PN40
- D : 螺纹, 对焊, 承插焊
- D1 : 法兰ASME 150
- D2 : 法兰PN40
- E : 所有形式



K_v值

口径	1/4"	3/8"	1/2"	3/4"	1"	1 1/4"	1 1/2"	2"	2 1/2"
缩小通径	2.5	2.5	6	10	27	49	70	103	168
全通径	2.5	6.8	17	36	58	89	153	205	-

转换公式 C_v(UK)=K_v×0.963 C_v(US)=K_v×1.156

工作扭矩(Nm)

口径	1/4"	3/8"	1/2"	3/4"	1"	1 1/4"	1 1/2"	2"	2 1/2"
缩小通径	3.25	3.25	3.25	5.50	13.25	20	50	60	75
全通径	3.25	3.25	5.50	13.25	20	50	60	75	-

以上扭矩适用于频繁使用的阀门, 最大压差为40 bar。
对于长期处于固定位置的阀门, 其扭矩可能再增加些。

维修

详细信息请参考和产品一起提供的安装和维修指南。

订购

例: 1-斯派莎克1/2"螺纹连接M10Si2FB ISO自动控制球阀。

备件

备件以实线表示, 以虚线表示的不以备件形式提供。

可供备件

阀座、阀杆和阀体密封组	5,6,19,22
-------------	-----------

订购备件

按上表所述订购备件, 并注明阀的口径和型号。

例: 1/2" M10Si2FB ISO自动控制球阀的阀座和阀杆密封组。