



Cert. No. LRQ 0963008

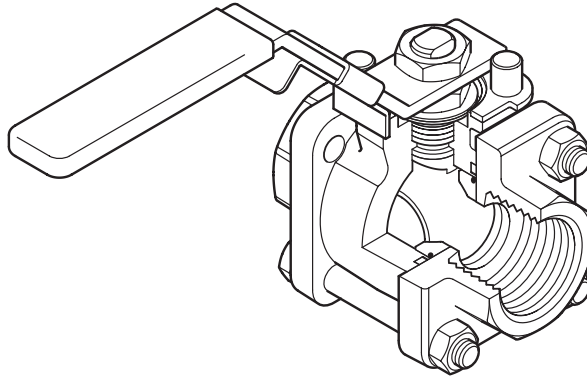
ISO 9001

**spirax
sarco**

TI-P133-70

ST Issue 2

M10Hi ISO球阀DN1/4"- DN2 1/2"



简介

M10Hi ISO三片式球阀,带可锁定手柄,标准ISO安装,钢球表面特殊硬化处理。可用于蒸汽或其它工业流体,工作范围从真空到更高的温度和压力。M10Hi ISO设计作为隔离阀使用,不能用作控制阀,可以直接维护无需从管路上拆下来。

ISO安装

由于阀体不需要拆装,整体ISO阀体安装可以实现阀门的自动化,而不破坏密封的完整性。手动/远程控制也可以安全且容易地通过ISO球阀实现。

可供型号

M10Hi2 ISO	镀锌碳钢阀体和阀盖
M10Hi3 ISO	不锈钢阀体和阀盖
M10Hi4 ISO	全不锈钢结构

注:在命名规则中,FB表示全通径,RB表示缩小通径,订货时需要注明。

标准

本产品完全符合欧洲压力设备指令97/23/EC,如有需要可带有CE标志。

证书

本产品可提供EN10204 3.1证书。

注:如需证书,请在订购时注明。

可选项

自排气钢球

100mm延长阀杆,可以彻底保温

技术数据

流动特性	修正线形
通径	全通径和缩小通径
泄漏率	ISO 5208 (A级)/EN 12266-1 (A级)

口径和管道连接

全通径

1/4", 3/8", 1/2", 3/4", 1", 1 1/4", 1 1/2" 和 2"
螺纹BSP, BSPT, NPT, BW, SW

法兰

DN15 至 DN50
ASME(ANSI) Class150,
300和EN1092PN40

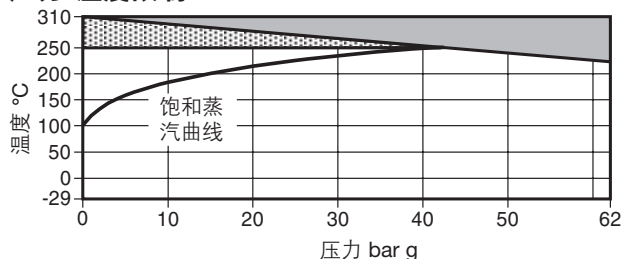
缩小通径

1/4", 3/8", 1/2", 3/4", 1", 1 1/4", 1 1/2", 2"和2 1/2"
螺纹BSP, BSPT, NPT, BW, SW

法兰

DN15 至 DN65
ASME(ANSI)Class150,
300 和 EN 1092 PN40.

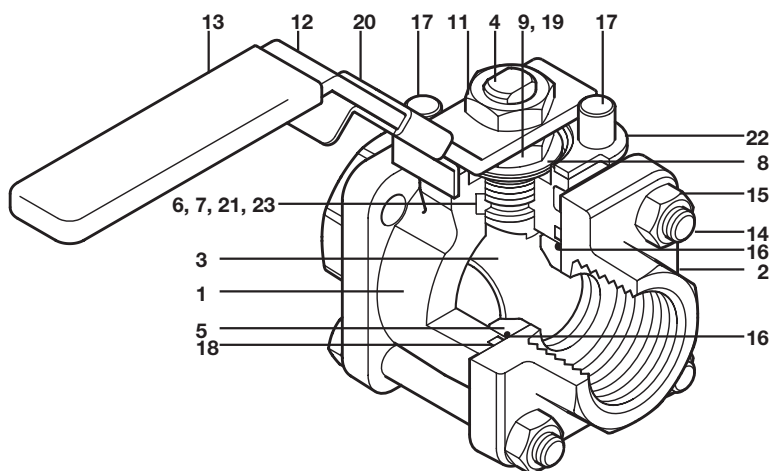
压力/温度限制



本产品不能用于此区域

本产品在此区域仅可短期使用

阀体设计等级	PN63
PMA 最大允许压力	62 bar g @ 215°C
TMA 最高允许温度	310°C @ 0 bar g
最低允许温度	-29°C
PMO 饱和蒸汽最大工作压力	39 bar g
TMO 最高工作温度	短时间 310°C @ 0 bar g 长时间 250°C @ 39 bar g
最低工作温度	-29°C
注:更低使用温度,请咨询斯派莎克	
△PMX 最大工作压差受PMO限制	
设计最大冷态水压试验压力	93 bar g



材质

序号	部件	材质	材质
1	阀体	M10Hi2 ISO	镀锌碳钢
		M10Hi3 ISO	不锈钢
		M10Hi4 ISO	ASTM A 182 F 316L
2	阀盖	M10Hi2 ISO	镀锌碳钢
		M10Hi3 ISO	不锈钢
		M10Hi4 ISO	ASTM A 182 F 316L
3	钢球	不锈钢 (硬化)	AISI 316
4	阀杆	不锈钢	AISI 316
5	阀座	加强 PEEK	
6	阀杆密封	加强 PTFE	
7	分离器	M10Hi2 ISO	镀锌碳钢
		M10Hi3 ISO	SAE 1010
		M10Hi4 ISO	AISI 316
8	贝氏垫圈	不锈钢	AISI 301
9	阀杆下方螺母	M10Hi2 ISO	镀锌碳钢
		M10Hi3 ISO	SAE 1010
		M10Hi4 ISO	AISI 304
10	铭牌 (未显示)	不锈钢	AISI 430
11	阀杆上方螺母	M10Hi2 ISO	镀锌碳钢
		M10Hi3 ISO	SAE 1010
		M10Hi4 ISO	AISI 304
12	手柄	M10Hi2 ISO	镀锌碳钢
		M10Hi3 ISO	SAE 1010
		M10Hi4 ISO	AISI 316
13	手柄套	乙稀树脂 (黄色)	
14	螺栓	M10Hi2 ISO	镀锌碳钢
		M10Hi3 ISO	A193 B7
		M10Hi4 ISO	AISI 316
15	螺母	M10Hi2 ISO	镀锌碳钢
		M10Hi3 ISO	A194 2H
		M10Hi4 ISO	AISI 304
16	阀座 'O' 型圈		
17	止动螺钉	M10Hi2 ISO	镀锌碳钢
		M10Hi3 ISO	SAE 12L 14
		M10Hi4 ISO	AISI 304
18	阀体 / 阀盖 'O' 型圈		
19	锁紧螺母	不锈钢	AISI 304
20	可锁定手柄	不锈钢	AISI 304L
21	阀杆密封	石墨	
22	锁定板	不锈钢	AISI 304L
23	阀杆密封	不锈钢	AISI 316

尺寸 (近似) mm

缩小通径

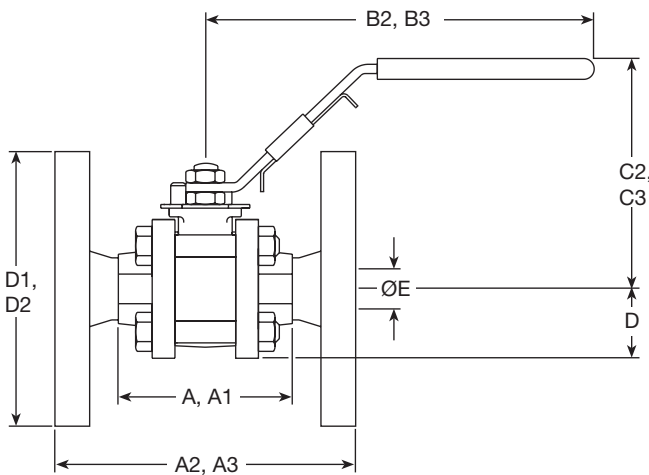
口径	A	A1	A2	A3	B2	B3	C2	C3	D	D1	D2	E
1/4"	66	66	-	-	162	-	93	-	24	-	-	11
3/8"	66	66	-	-	162	-	93	-	24	-	-	11
1/2"	66	66	108	130	162	162	93	93	24	89	95	11
3/4"	72	72	117	150	162	162	95	95	26	98	105	14
1"	87	87	127	160	162	162	101	101	31	108	115	21
1 1/4"	104	104	140	180	162	162	106	106	37	118	140	25
1 1/2"	111	111	165	200	186	186	118	118	41	127	150	31
2"	125	119	178	230	186	186	123	123	48	152	165	38
2 1/2"	153	153	-	-	251	251	140	140	57	-	-	50

全通径

口径	A	A1	A2	A3	B2	B3	C2	C3	D	D1	D2	E
1/4"	66	66	-	-	162	-	93	-	24	-	-	11
3/8"	66	66	-	-	162	-	93	-	24	-	-	11
1/2"	72	72	-	130	162	162	95	95	26	-	95	14
3/4"	87	87	-	150	162	162	101	101	31	-	105	21
1"	104	104	-	160	162	162	106	106	37	-	115	25
1 1/4"	111	111	-	180	186	186	118	118	41	-	140	31
1 1/2"	125	125	-	200	186	186	123	123	48	-	150	38
2"	153	153	-	230	251	251	140	140	57	-	165	50

重量 (近似) kg

口径	缩小通径			全通径	
	Scrd /BW/SW	PN40	ASME 150	Scrd /BW/SW	PN40
1/4"	0.86	-	-	0.86	-
3/8"	0.84	-	-	0.84	-
1/2"	0.81	2.35	1.70	1.02	2.59
3/4"	1.02	3.20	2.25	1.56	3.76
1"	1.56	4.30	2.92	2.35	5.02
1 1/4"	2.35	6.40	4.15	3.08	6.92
1 1/2"	3.08	7.20	6.40	4.41	9.09
2"	4.41	10.72	8.35	9.05	13.96
2 1/2"	8.17	-	-	-	-



- A: 螺纹和对焊
- A1: SW
- A2: 法兰 ASME 150
- A3: 法兰 PN40
- B2: 螺纹/对焊/承插焊
- B3: 法兰 PN40 和 ASME 150
- C2: 螺纹/对焊/承插焊
- C3: 法兰 PN40 和 ASME 150
- D: 螺纹/对焊/承插焊
- D1: 法兰 ASME 150
- D2: 法兰 PN40
- E: 所有型号

K_V值

口径	1/4"	3/8"	1/2"	3/4"	1"	1 1/4"	1 1/2"	2"	2 1/2"
缩小通径	5	6.8	6	10	27	49	70	103	168
全通径	5	6.8	17	36	58	89	153	205	-

转换公式 C_V (UK) = K_V x 0.963 C_V (US) = K_V x 1.156

操作力矩 (N m)

口径	1/4"	3/8"	1/2"	3/4"	1"	1 1/4"	1 1/2"	2"	2 1/2"
缩小通径	10	10	10	14	24	45	55	65	80
全通径	10	10	14	24	45	55	65	80	-

以上力矩适用于频繁开关的阀门, 最大压差40 bar。对于长期处于静止的阀门, 其操作力矩可能更大。

安全信息, 安装和维护

详细信息, 请参考随产品提供的安装和维修指南。

订购说明:

1 个斯派莎克 1/2" 螺纹BSP M10Hi2 FB ISO球阀。

备件

实线部分为可供备件, 虚线部分不作为备件提供。

可供备件

阀座、密封、阀体/阀盖O型圈
和阀座O型圈组件 5, 6, 16, 18, 21, 23

订购备件

按照上述可供备件栏的描述来订购备件, 并注明阀门的口径和型号。

举例: 1 - 阀座、密封、阀体/阀盖O型圈和阀座O型圈组件, 用于斯派莎克 1/2" M10Hi2FB ISO球阀。

