



Cert. No. LRQ 0963008

ISO 9001

**spirax**  
**sarco**

**TI-CHN-022**  
CH Issue 1

## K系列洁净蒸汽发生器

### 简介

KCSG系列洁净蒸汽发生器使用工厂蒸汽作为一次热源,将满足要求的RO水加热产生符合EN285要求的灭菌级洁净蒸汽。主要设计为一些大型的杀菌应用提供满足要求的洁净蒸汽。

本设备所有二次侧同洁净蒸汽与纯水相接触的部件为316。

### 可选项(需额外费用)

- 316L 外部支撑框架
- 一次侧蒸汽汽水分离装置
- 一次侧蒸汽能源管理
- 洁净蒸汽脱气装置
- 预热装置
- RO纯水制造设备

### 可供型号

以下可供型号基于一次侧蒸汽进口压力为7.5barg

KCSG-1000 产生 1000 kg/h @ 4 barg 的洁净蒸汽

KCSG-2000 产生 2000 kg/h @ 4 barg 的洁净蒸汽

KCSG-3000 产生 3000 kg/h @ 4 barg 的洁净蒸汽

KCSG-5000 产生 5000 kg/h @ 4 barg 的洁净蒸汽

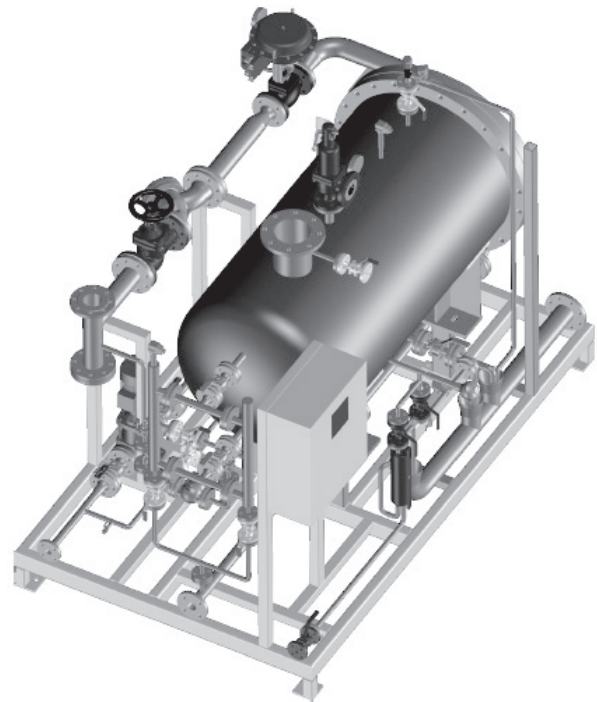
注: 如果客户提供的一次侧的蒸汽的压力不同, 设备可以提供不同压力下不同流量的洁净蒸汽, 对于任何特殊的需求可以联系斯派莎克。

### 应用

设备产生的洁净蒸汽可适用于各种工艺制程、食品、饮料、精细化工、医院杀菌、加湿等应用, 可直接同物料接触。

### 主要特征

- 利用普通的工厂蒸汽产生适合于杀菌、加湿、洁净制程所需的食品级洁净蒸汽。
- 全自动控制, 无需额外的人力
- PLC 控制, 控制精准、调试方便
- 历史数据可查询, 便于管理和追溯
- 所有同洁净蒸汽接触部分的材质为316
- 蒸汽品质符合EN285要求
- 实时自动排污控制, 保证炉水始终在设定要求以下
- 预留蒸汽品质测试取样点



### 材质

一次蒸汽侧管道	SS304
一次蒸汽侧阀门	铸铁/球墨铸铁/碳钢
一次冷凝水侧管道	SS304
一次冷凝水侧阀门	铸铁/球墨铸铁/碳钢

纯水侧管道	SS316L
纯水侧阀门	SS316
洁净蒸汽管道	SS316L
换热器	SS316L
支撑框架	SS304
保温 (如选用)	硅酸铝
排污管道	SS316
检测点	SS316L

### 压力/温度限制

一次侧蒸汽	最高运行压力	12Barg
	最高运行温度	200°C
	测试压力	TBA
二次侧洁净蒸汽	最高运行压力	9Barg
	最高运行温度	180°C
	测试压力	TBA

**技术数据要求**

气源	压缩空气供气压力≥6barg;		
电源	电源要求: 380V, 三相, 50Hz 220V, 50Hz 具体的功率要求, 参考斯派莎克的随机文件。		
给水要求	满足EN285要求, 建议使用除盐水或RO水。	成分	最大值
		气化残余物	10mg/l
		二氧化硅	1 mg/l
		铁	0.2 mg/l
		钙	0.005 mg/l
		铅	0.05 mg/l
		除铁、钙、铅以外的重金属	0.1 mg/l
		氯离子	2 mg/l
		五氧化二磷	0.5 mg/l
		电导率	5uS/cm
控制	PLC提供压力控制及液位控制 独立的排污控制		

**如何订购:**

例如: 1台斯派莎克KCSG-1000@4barg洁净蒸汽发生器。

请提供详细的一次侧蒸汽压力、洁净蒸汽压力、洁净蒸汽流量和给水系统信息。

