



Cert. No. LRQ 0963008

ISO 9001

Fig34碳钢过滤器-EN标准材质

简介

Fig34碳钢 Y形过滤器，法兰连接，EN标准材质。  
标准不锈钢过滤网：-DN15至DN80为0.8mm孔径，DN100至DN200为1.6mm孔径。另有其它孔径和目数及monel合金过滤网可供选择。根据需要过滤器阀帽上可钻螺纹孔连接排污或排放阀。  
注：如有需要可提供低温碳钢过滤器。

标准

该产品完全符合欧洲压力设备指令97/23/EC，如需要可标带CE标志。

证书

该产品可提供材质证书EN 10204 2.2，如需要也可提供阀体和阀帽材质证书EN 10204 3.1.B。  
注：如需证书请在订购时注明。

口径和管道连接

DN15, 20, 25, 32, 40, 50, 65, 80, 100, 125, 150和200  
标准法兰连接EN 1092 PN40

可选项  
过滤网

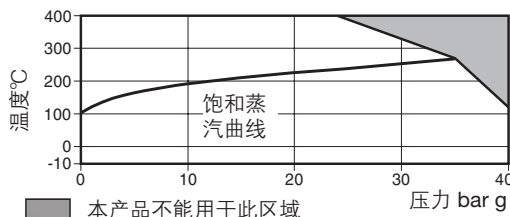
不锈钢过滤网	孔径	1.6 mm	(DN15 - DN80)
		3.0 mm	(DN15 - DN200)
	目数	40, 100和200	
Monel 合金过滤网	孔径	0.8 mm	(DN15 - DN80)
		1.6 mm	(DN100 - DN200)
	目数	3.0 mm	(DN15 - DN200)
		100	

排污阀或排放阀接口

阀帽上可钻以下大小螺纹孔以便安装排污或排放阀

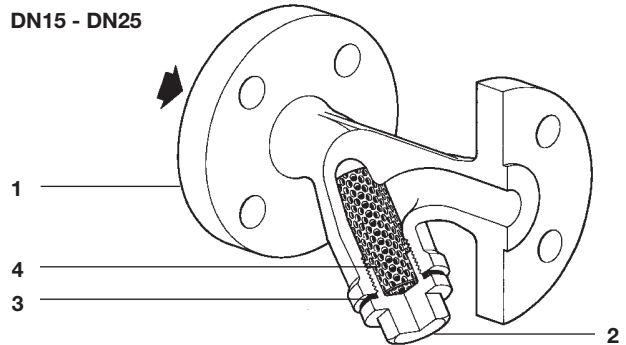
过滤器口径	排污阀	排放阀
DN15	1/4"	1/4"
DN20和DN25	1/2"	1/2"
DN32和DN40	1"	3/4"
DN50和DN125	1 1/4"	3/4"
DN150和DN200	2"	3/4"

工作范围

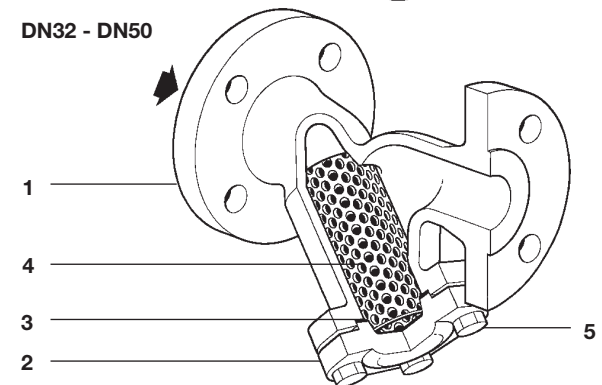


阀体设计条件		PN40
PMA	最大允许压力	40 bar g @ 120°C
TMA	最高允许温度	400°C @ 22 bar g
	最低允许温度	-10°C
PMO	最大饱和蒸汽压力	40 bar g @ 120°C
TMO	最高工作温度	400°C @ 22 bar g
	最低工作温度	-10°C
注：更低工作温度请咨询斯派莎克		
设计最大冷态水压试验压力		69 bar g

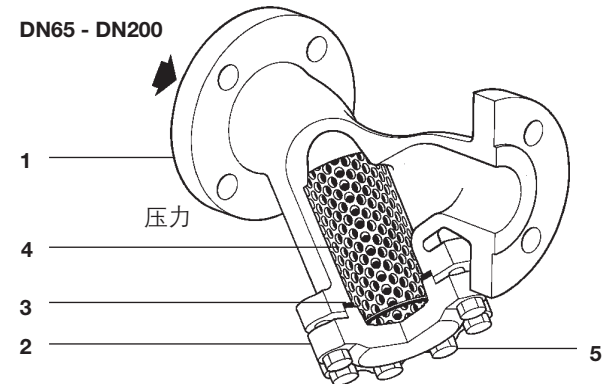
DN15 - DN25



DN32 - DN50



DN65 - DN200



材质

序号	部件	材质	
1	阀体	碳钢	1.0619+N
2	阀帽	DN15 - DN50	锻钢 C22.8
		DN65 - DN200	碳钢 1.0619+N
3	阀帽垫片	加强型片状石墨	
4	过滤网	不锈钢	ASTM A240 316L
5	螺栓	不锈钢	AD MBI W2 A2-70

**K<sub>v</sub> 值**

转换公式: C<sub>v</sub> (UK) = K<sub>v</sub> × 0.963 C<sub>v</sub> (US) = K<sub>v</sub> × 1.156

口径	DN15	DN20	DN25	DN32	DN40	DN50	DN65	DN80	DN100	DN125	DN150	DN200
孔径0.8, 1.6和3.0 mm	5	8	13	22	29	46	72	103	155	237	340	588
目数40和100	5	8	13	22	29	46	72	103	155	237	340	588
目数200	4	6	10	17	23	37	58	83	124	186	268	464

**尺寸/重量 (近似) mm和kg**

口径	PN40			滤网面积 cm <sup>2</sup>	重量
	A	B	C		
DN15	130	70	110	27	2.1
DN20	150	80	130	43	2.9
DN25	160	95	150	73	3.8
DN32	180	130	235	135	6.5
DN40	200	146	260	164	9.0
DN50	230	180	320	251	10.5
DN65	290	200	325	327	17.5
DN80	310	205	330	361	24.0
DN100	351	255	405	545	30.0
DN125	400	315	510	843	49.0
DN150	480	345	560	1117	68.0
DN200	600	440	710	1909	128.0

**备件**

图中实线部分所示为可供备件, 虚线部分不属备件供应范围。

**可供备件**

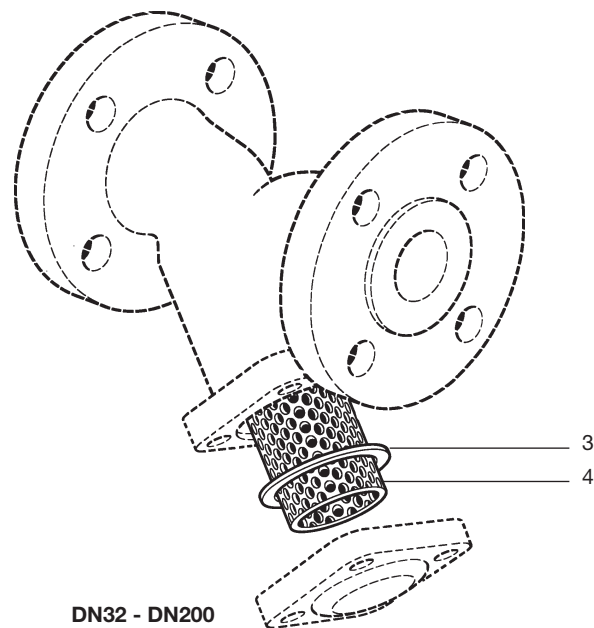
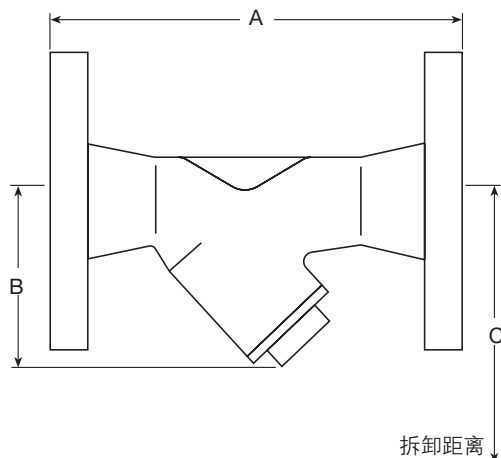
过滤网	4
(标明材质、孔径或目数及过滤器口径)	
阀帽垫片(3件套)	3

**订购备件**

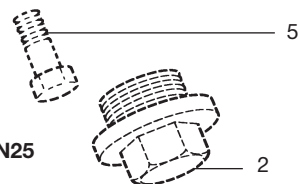
请按上表中描述订购备件并标明过滤器型号、口径及所需的过滤网孔径或目数。

例: 1-斯派莎克DN50 PN40 Fig 34过滤器的不锈钢过滤网, 0.8mm孔径。

**DN15 - DN25**



DN32 - DN200



DN15 - DN25

**安全信息**

详细信息请参考随产品一起提供的安装和维修指南 (IM-S60-18)。

**警告**

过滤器盖的垫片中有一个薄的不锈钢支撑环小心取放。

**处置**

本产品可循环使用, 处置得当不会对环境造成危害。

**订购**

例: 1-斯派莎克DN40 Fig 34过滤器, EN 1092 PN40法兰连接, 0.8mm孔径不锈钢滤网。

**建议拧紧力矩**

部件	口径	数量	或 mm	N m	
2	DN15	1	22	M28	50 - 55
	DN20	1	27	M32	60 - 66
	DN25	1	27	M42	100 - 110
5	DN32 - DN65	4	19	M12 x 30	20 - 24
	DN80	4	19	M12 x 35	30 - 35
	DN100	8	24	M16 x 45	50 - 55
	DN125	8	30	M20 x 50	70 - 77
	DN150	8	30	M20 x 55	80 - 88
	DN200	12	36	M24 x 65	120 - 130

