



Cert. No. LRQ 0963008

ISO 9001

spirax sarco

TI-P029-21

ST Issue 1

CVS10洁净型金属阀座止回阀

简介

CVS10弹簧嵌入式洁净型止回阀，采用316L不锈钢制造而成，其作用是防止管线中的流体倒流。金属阀座的CVS10在食品、医药和制药行业得到广泛应用，主要设计用于软阀座不适用的蒸汽和其他恶劣应用。

水，过程流程和气体应用可选用EPDM, Viton和FEP-Silicon软密封阀座-详见TI-P029-10。

可选项及表面处理

CVS10-1内表面抛光至0.5微米Ra (符合ASME BPE SF1)，外表面抛光至0.8微米Ra,金属阀座。

CVS10-2内表面电抛光至0.38微米Ra (符合ASME BPE SF4)，外表面抛光至0.8微米Ra,金属阀座。

标准

- CVS10 完全符合欧洲压力指令97/23/EC
- CVS10设计符合ASME BPE标准

关断标准

金属阀座CVS10关断标准符合EN 12266-1:2003 Rate D

证书

-EN 10204 3.1, 材质证书

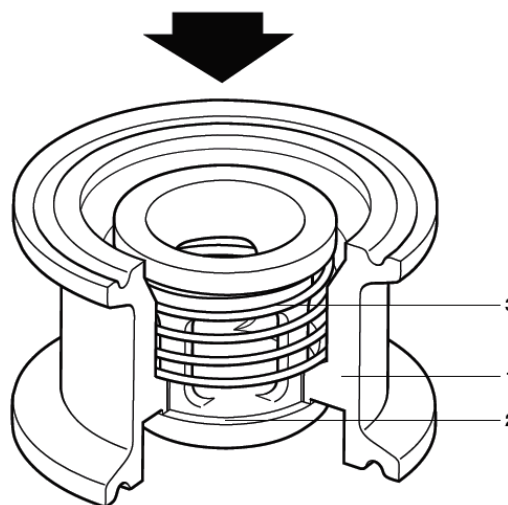
-典型的表面抛光证书

注：如需证书或检验请在订购时注明。

包装

产品与其他非不锈钢产品隔离，在洁净环境中单独包装。根据ASME BPE标准，进出口连接端用盖帽密封，整个阀门密封于塑料袋内，避免灰尘进入。

序号	部件	材料
1	阀体	316L不锈钢
2	阀头	316L不锈钢
3	弹簧	316不锈钢



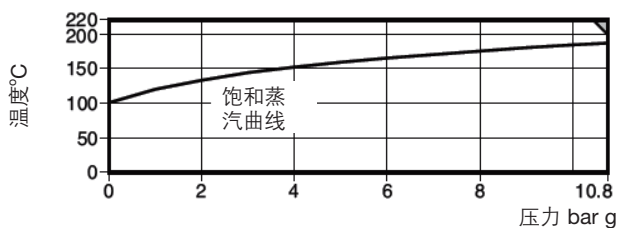
图示为1"阀门

口径和连接管道

1/2", 3/4", 1", 1-1/2" 和 2" ASME BPE 卫生卡箍

DN15至DN50 DIN 32676卫生卡箍

注：如需要，也可提供其他连接方式，口径和开启压力。



■ 本产品不能用于此区域

阀体设计条件	PN10
PMA最大允许压力	10bar@200°C
TMA最大允许温度	220°C@10.5barg
最低允许温度	-254°C
PMO饱和蒸汽最大工作压力	10barg
TMO最大工作温度	220°C@10barg
最低工作温度	0°C
设计最大冷态水压试验	15barg

尺寸/重量 (近似) mm和kg

洁净型卡箍

口径	A	B	重量
1/2"	40	25.4	0.10
3/4"	40	25.4	0.10
1"	25	50.5	0.15
1-1/2"	30	50.5	0.18
2"	35	64.0	0.35

Kv值

口径	1/2"	3/4"	1"	1-1/2"	2"
Kv	2	2	4	8	18

转换公式: Cv(UK)=Kv X 0.963 Cv(US)=Kv X 1.156

开启压力 (mbar)

零流量压差, → 流向

口径	1/2"	3/4"	1"	1-1/2"	2"
→	35	35	35	35	35
↑	39	39	39	39	39
↓	31	31	31	31	31

运行

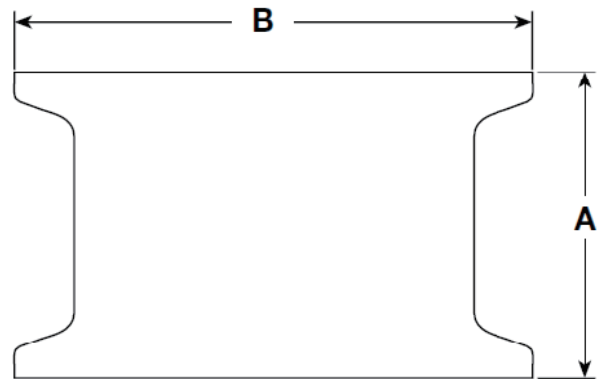
阀门依靠流体压力开启。当流体停止流动时，弹簧在流体倒流前关闭阀门。

安全信息、安装和维护

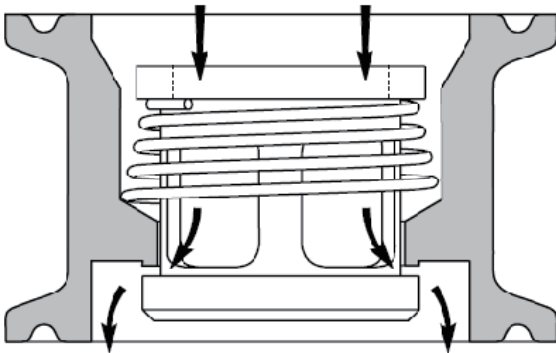
详见随产品一起提供的安装和维修指南(IM-P029-11)

订购

例: 一套CVS10-1洁净型止回阀, 金属阀座, ASME BPE 卫生卡箍连接, 内表面抛光精度为0.5微米Ra(20微英寸)。完整的认证资料。



阀门开



阀门关

