



Cert. No. LRQ 0963008

ISO 9001

**spirax  
sarco**

**TI-P184-18**  
ST Issue 3

## BSA3BD 波纹管密封截止阀

### 简介

该系列标准产品采用三层波纹管密封。设计用于蒸汽、气体、液体、冷凝水及水系统。BSA3-BD为平阀芯,标配带平衡阀芯。

### 标准

本产品符合欧洲压力设备指令,可以根据要求提供CE标志。

### 证书

BSA3-BD可提供EN 10204 3.1证书。

注:如需证书,需在下单时注明。

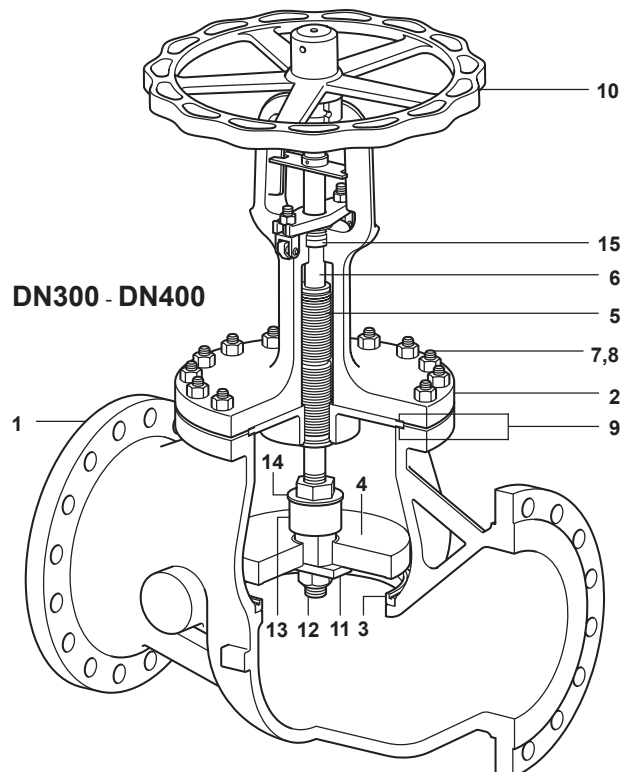
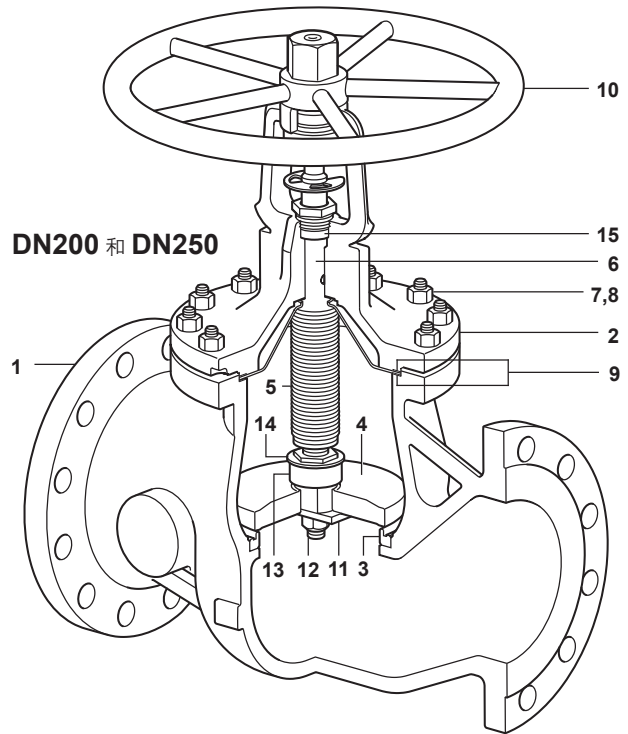
### 口径及连接方式

DN200, DN250, DN300, DN350及DN400

法兰EN1092和EN2516-1 PN16, PN25及PN40。

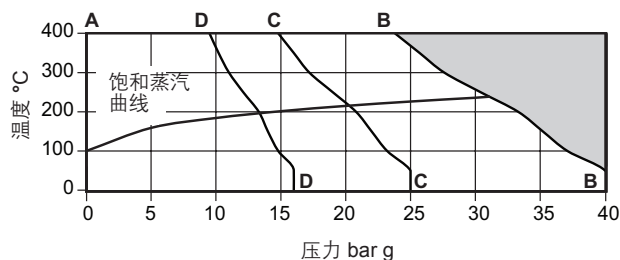
### 材质

序号	部件	材质	
1	阀体	碳钢	1.0619+N
2	阀帽	碳钢	1.0619+N
3	阀座	碳钢及合金钢	
4	阀芯	不锈钢	DIN 17440 X30 Cr13 and Stellite
5	波纹管	不锈钢	DIN 17440 X6 Cr Ni Ti 1810
6	阀杆	不锈钢	AISI 420
7	阀帽螺母	钢	ASTM A194 2H
8	阀帽螺栓	钢	ASTM A193 B7
9	阀体/阀帽垫片	不锈钢及石墨垫片	
10	手轮	碳钢	DN200 and DN250
		铸铁	DN300 to DN400
11	限位块	不锈钢	ASTM A276 304
12	自锁螺母	不锈钢	
13	平衡阀芯	不锈钢	DIN 17440 x 30 Cr13 and Stellite
14	锁紧垫圈	ASTM A276 304	
15	阀杆填料	石墨	



## 压力 / 温度限制 - EN 1092 和 EN 12516-1

法兰:  
PN16  
PN25  
PN40



产品不能用于此区域或超过连接法兰的PMA或TMA范围。

A - B - B	PN40	阀体设计条件	PN40
		PMA 最高允许压力	40 bar g @ 0°C
		TMA 最高允许温度	400°C @ 23.8 bar g
		最低允许温度	-10°C
		PMO 饱和蒸汽下最高工作压力	31.3 bar g
		TMO 最高工作温度	400°C @ 23.8 bar g
		最低工作温度	-10°C
		最低工作压力	0 bar g
		最高压差由PMO决定	
		设计最高冷态试验压力:	60 bar g
A - C - C	PN25	阀体设计条件	PN25
		PMA 最高允许压力	25 bar g @ 0°C
		TMA 最高允许温度	400°C @ 14.8 bar g
		最低允许温度	-10°C
		PMO 饱和蒸汽下最高工作压力	20.5 bar g
		TMO 最高工作温度	400°C @ 14.8 bar g
		最低工作温度	-10°C
		最低工作压力	0 bar g
		最高压差由PMO决定	
		设计最高冷态试验压力:	37.5 bar g
A - D - D	PN16	阀体设计条件	PN16
		PMA 最高允许压力	16 bar g @ 0°C
		TMA 最高允许温度	400°C @ 9.5 bar g
		最低允许温度	-10°C
		PMO 饱和蒸汽下最高工作压力	13.5 bar g
		TMO 最高工作温度	400°C @ 9.5 bar g
		最低工作温度	-10°C
		最低工作压力	0 bar g
		最高压差由PMO决定	
		设计最高冷态试验压力:	24 bar g

**泄漏等级** 阀芯阀座密封符合EN 12266-1 A级, 泄漏等级符合ISO 5208 A级。

**K<sub>v</sub> 值**

请注意, 不带平衡阀芯的K<sub>v</sub>值仅供对比。BSA3-BD默认带平衡阀芯。

DN200		DN250		DN300		DN350		DN400	
平衡	非平衡	平衡	非平衡	平衡	非平衡	平衡	非平衡	平衡	非平衡
593	735	935	1170	1264	1710	1804	2365	2362	3225

转换公式:  $C_v(\text{UK}) = K_v \times 0.963$

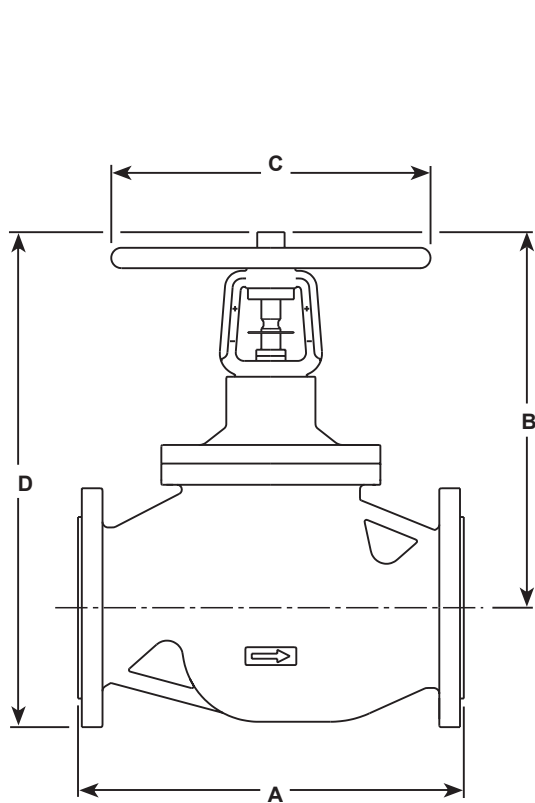
$C_v(\text{US}) = K_v \times 1.156$

**转换为流量: m<sup>3</sup>/h:-**

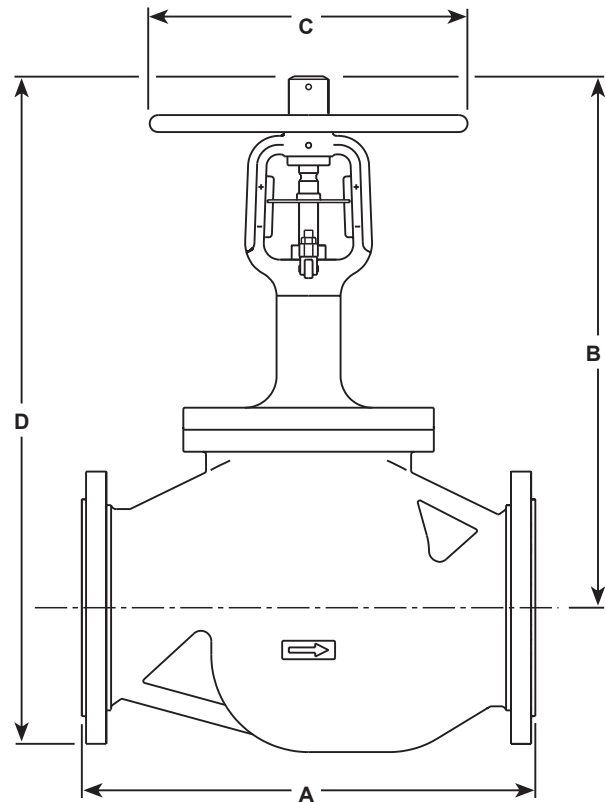
$$\dot{Q} = K_v \times \sqrt{\Delta P} \quad \dot{Q} = \text{流量 m}^3/\text{h} \quad \sqrt{\Delta P} = \text{压降}$$

尺寸/重量 (近似) mm 及 kg

尺寸	A	B	C	D	重量
DN200	600	612	500	800	180
DN250	730	765	500	990	316
DN300	850	1005	600	1265	480
DN350	980	1095	650	1420	690
DN400	1100	1173	700	1505	950



DN200 和 DN250



DN300 - DN400

安全信息, 安装及维护

详细信息请参考随产品提供的安装维修指南(IM-P184-19)。  
 安装提示: 按阀体上流向箭头方向安装, 并置首轮于合理位置。  
 处理: 本产品可循环利用。处理得当不会引起生态问题。

订购说明

例: 1个DN200斯派莎克BSA3-BD波纹管截止阀, EN1092 PN40法兰。

## 备件 - DN200 和 DN250

可供备件详见下表。

### 可供备件

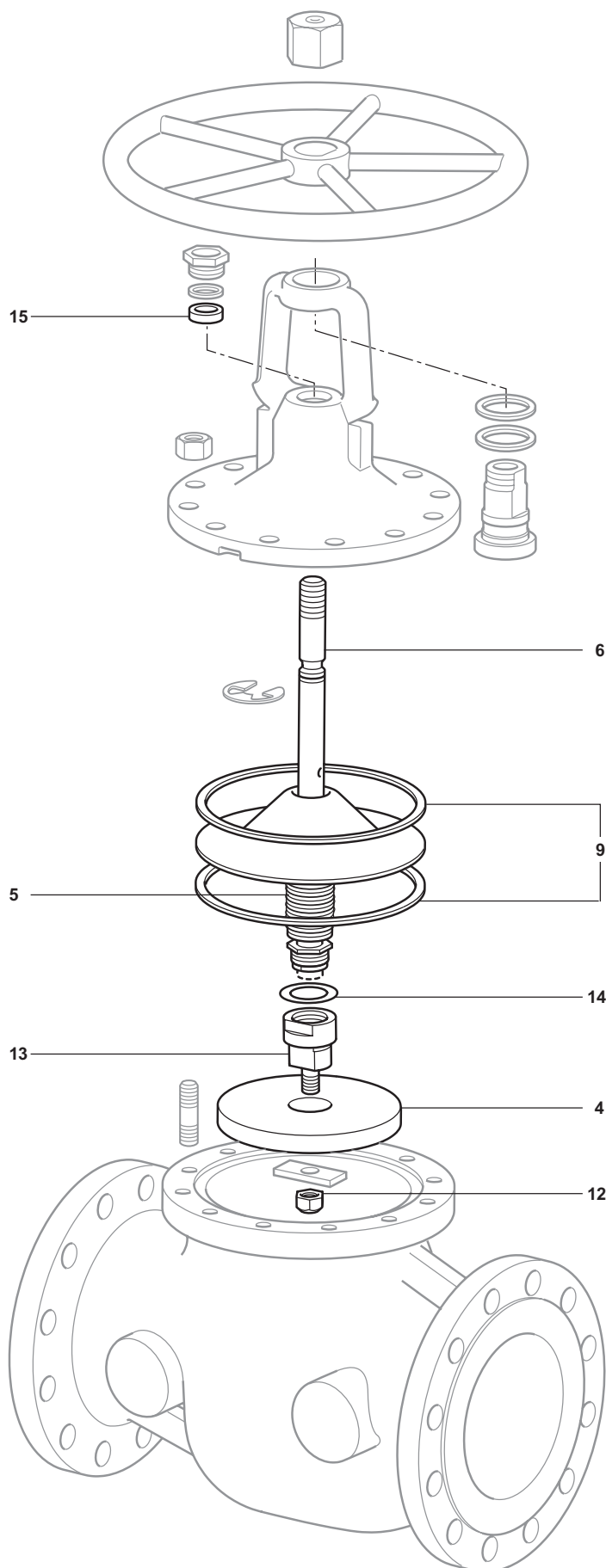
阀体/阀帽垫片及阀杆填料	15 和 9 (2 套)
阀杆和波纹管组件	5, 6, 12, 14, 15 和 9 (2 套)
阀芯 (描述详细阀门型号)	4, 12, 13, 14, 15 和 9 (2 套)

### 订购说明

注：为了方便客户，备件成套提供，确保在进行维修时有所需备件。例如，订购阀杆/波纹管组件时，部件9,12,14及15包含在套件中。

按上述说明来订购可供备件，并说明阀门型号及口径。

例：1套阀体/阀帽垫片及阀杆填料，用于斯派莎克BSA3-BD DN200 PN40波纹管截止阀。



**备件 - DN300 - DN400**

可供备件详见下表。

**可供备件**

阀体/阀帽垫片及阀杆填料	15 和 9 (2套)
阀杆和波纹管组件	5, 6, 12, 14, 15 和 9 (2套)
阀芯 (描述详细阀门型号)	4, 12, 13, 14, 15 和 9 (2套)

**订购说明**

注：为了方便客户，备件成套提供，确保在进行维修时有所需备件。例如，订购阀杆/波纹管组件时，9,12,14及15包含在套件中。

按上述说明来订购可供备件，并说明阀门型号及口径。

例：1套阀体/阀帽垫片及阀杆填料，用于斯派莎克BSA3-BD DN350 PN40波纹管截止阀。

