



Cert. No. LRQ 0963008

ISO 9001

# spirax sarco

TI-P123-03  
ST Issue 5

## AV45 蒸汽系统排空气阀

### 简介

AV45合金锻钢材质，中压，热敏可维护型排空气阀。感应元件由一堆双金属碟片组成，在低于蒸汽饱和温度时，控制空气和其它不凝气体的流动。

### 标准

本产品符合欧洲压力设备指令97/23/EC，根据需要可提供CE钢印。

### 证书

本产品可提供材质证书EN 10204 3.1.B证书。

注：如需提供证书，请在订购时注明。

### 口径和管道连接

1/2", 3/4" 和1"BSP或NPT螺纹。

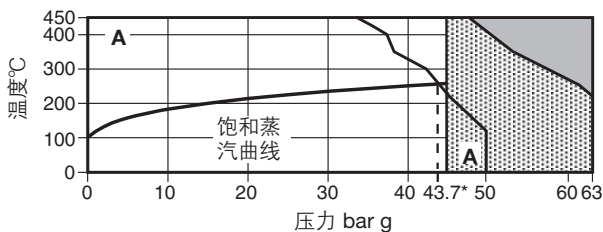
1/2", 3/4" 和1", 1 1/2"按Schedule 80管道对焊，按BS 3799 Class 3000承插焊。

DN15, 20, 25, 40标准法兰EN 1092-1 PN64, ANSI B 16.5 Class 300, Class 600和JIS/KS 30K。

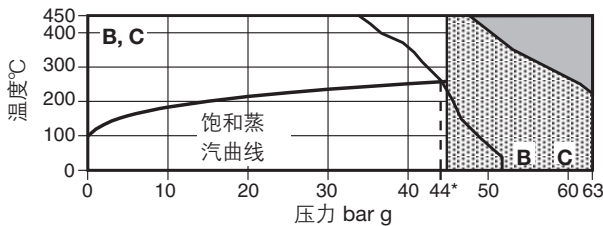
阀体设计条件	PN63	
PMA-最大允许压力	63bar g	
TMA-最高允许温度	450°C	
PMO-最大工作压力	45bar g	
TMO-最大工作温度	450°C	
	法兰PN64, 螺纹, 对焊和承插焊	109bar g
设计最大冷态水	法兰ANSI 300	80bar g
试验压力	法兰ANSI 600	109bar g
	法兰JIS/KS 30K	79bar g

### 工作范围

螺纹，承插焊，对焊和法兰JIS/KS 30K



法兰ANSI 300, ANSI 600和PN64



■ 本产品不能用于此区域。  
▨ 本产品用于此区域可能会损坏内部件。

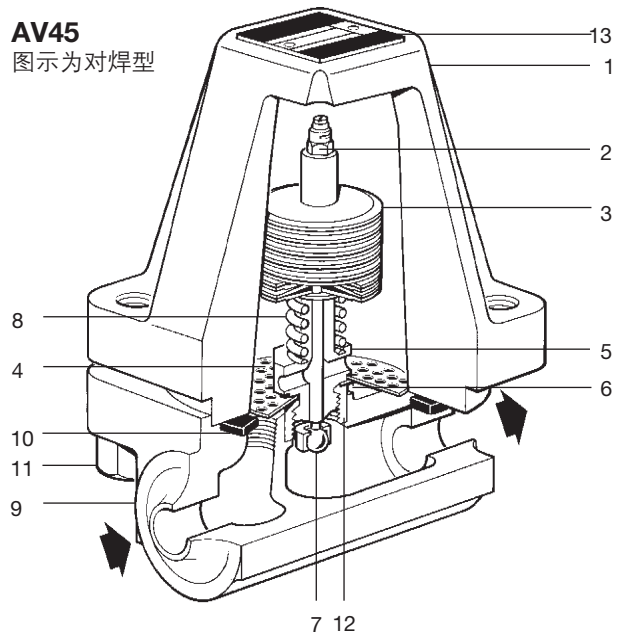
\*PMO 饱和蒸汽下建议最大工作压力

A - A 螺纹, 承插焊, 对焊和法兰JIS/KS 30K

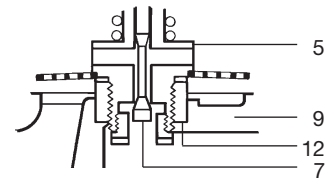
B - B 法兰ANSI 300 C - C 法兰ANSI 600和法兰PN64

### AV45

图示为对焊型



上图为3/4", 1"和1 1/2"结构图；右图为1/2"结构图。



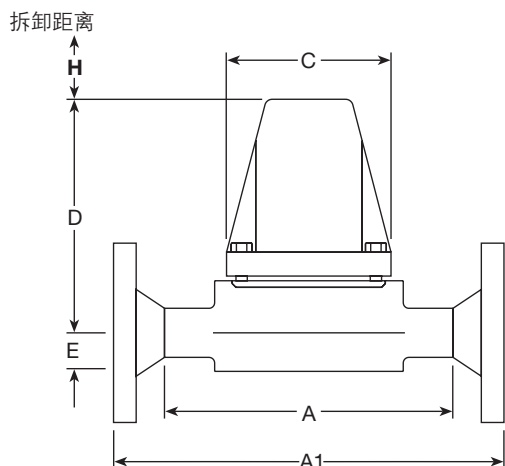
### 材质

序号	部件	材质
1	阀盖	合金钢 DIN 17243 13CR Mo 44 (W/S1.7335)
2	锁紧螺母	不锈钢 BS 970 303 S21
3	热静力元件	耐腐双金属和不锈钢 1/2" - Rau Type RR 3/4"-1 1/2" Type 100
4	过滤网	不锈钢 ASTM A240 316L
5	阀座	不锈钢 BS 970 431 S29
6	阀座垫片	不锈钢 BS 1449 304 S12
7	阀芯	不锈钢 BS 970 431 S29
8	弹簧	不锈钢 BS 2056 302 S26
9	阀体	合金钢 DIN 17245 GS 22 Mo 4
10	阀盖垫片	不锈钢石墨缠绕垫片
	阀盖螺栓	合金钢 ASTM A193 Gr. B7
11	阀盖螺母	碳钢 BS 4882 Gr. 2H
	阀盖垫圈	碳钢 BS 4320 Table 1 Form A
12	嵌入阀座	不锈钢 BS 970 321 S20
13	铭牌	不锈钢 BS 1449 304 S16

**尺寸/重量 (近似) 单位:mm/kg****螺纹, 对焊, 承插焊**

口径	A	C	D	E	H	重量
1/2"	130	102	138	24	108	5.4
3/4"	130	102	138	24	108	5.4
1"	130	102	138	24	108	5.4
1 1/2"	149	102	146	30	114	6.0

\*仅对焊和套焊

**法兰**

口径	A	C	D	E	H	重量
DN15	210	102	138	24	108	7.2
DN20	230	102	138	24	108	8.6
DN25	230	102	138	24	108	9.5
DN40	260	102	146	30	114	13.6

**Kv 值**

口径	DN15 - 1/2"	DN20 - 3/4"	DN25 - 1"	DN40 - 1 1/2"
Kv值	0.25	0.6	0.6	0.6

转换公式:  $Cv (UK) = Kv \times 0.963$   $Cv (US) = Kv \times 1.156$ **安全信息、安装和维护**

详细信息请参考随产品提供的安装维修指南(IM-P123-13)。

**安装**

排空气阀设计安装时应使感应元件处于水平位置且阀盖朝上。排空气阀应安装于蒸汽主管或设备顶部能收集空气的地方。出口接到安全的地方。为了便于维修, 排气阀的上下游应考虑安装隔离阀。排空气阀不应绝热。

**处理**

本产品可循环使用, 处理得当不会引起环境问题。

**订购**

例: 1-1/2"斯派莎克 AV45排空气阀, 螺纹BSP连接。

**备件**

图中实线部分所示为可供备件, 虚线部分不属备件供应范围。

**可供备件**

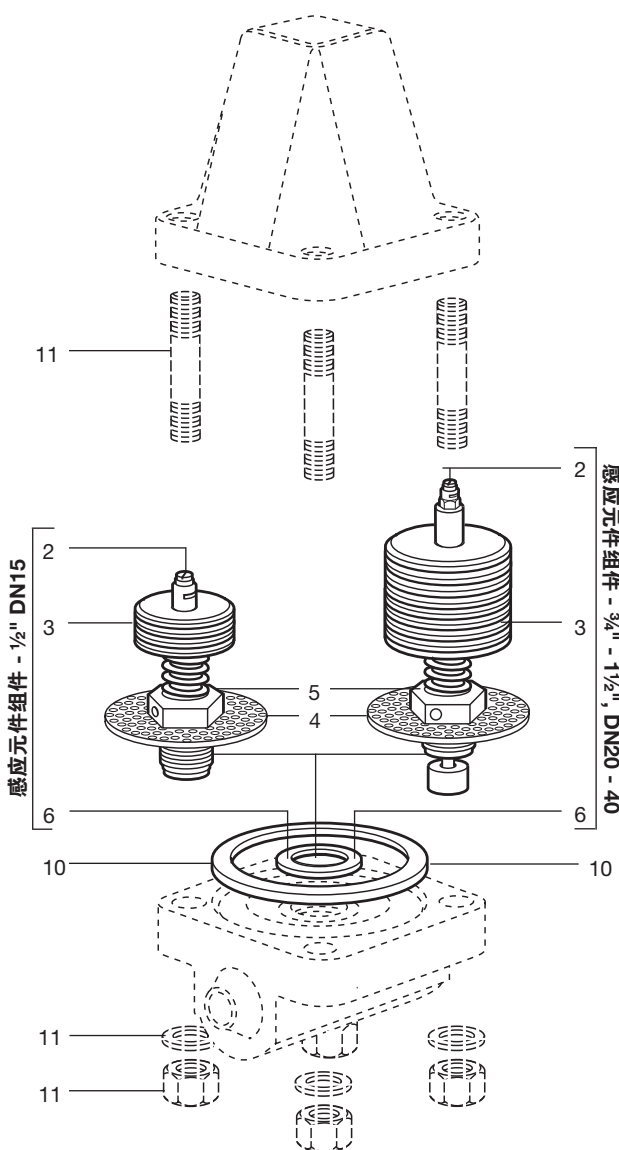
感应元件组件 (与阀芯、阀座和阀座垫片配套)	2, 3, 6
过滤网 (3件)	4
垫片组 (3件套)	6, 10

注: 早期设计的AV45排空气阀, 使用4个长螺栓, 8个垫片和螺帽。现在的AV45使用4个短螺栓, 4个垫片和螺帽。

**订购备件**

按上表描述订购备件并标明排空气阀的型号和口径。

例: 1-感应元件组件用于斯派莎克1"AV45排空气阀。

**推荐拧紧力矩**

部件	数量	或 mm	N m
5	1	27 A/F M20	120 - 132
11	4	19 A/F M12	110 - 120