



Cert. No. LRQ 0963008

ISO 9001

## AE50S液体系统空气和气体自动排放阀

### 简介

AE50S空气和气体自动排放阀，用于液体系统，焊接结构，304L奥氏体不锈钢阀体。

### 标准

本产品符合欧洲压力设备指令97/23/EC。根据需要可提供CE钢印。

### 证书

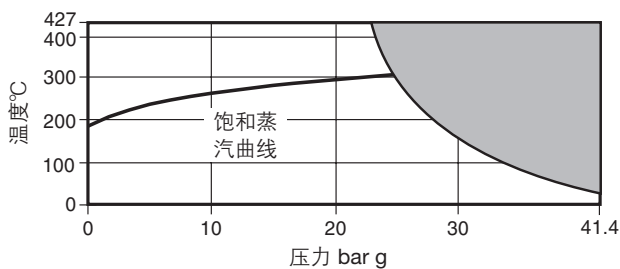
本产品可提供阀体、阀盖和进口连接件标准材质证书EN10204 3.1。

### 口径和管道连接

进口 $\frac{3}{4}$ "BSP或NPT内螺纹。

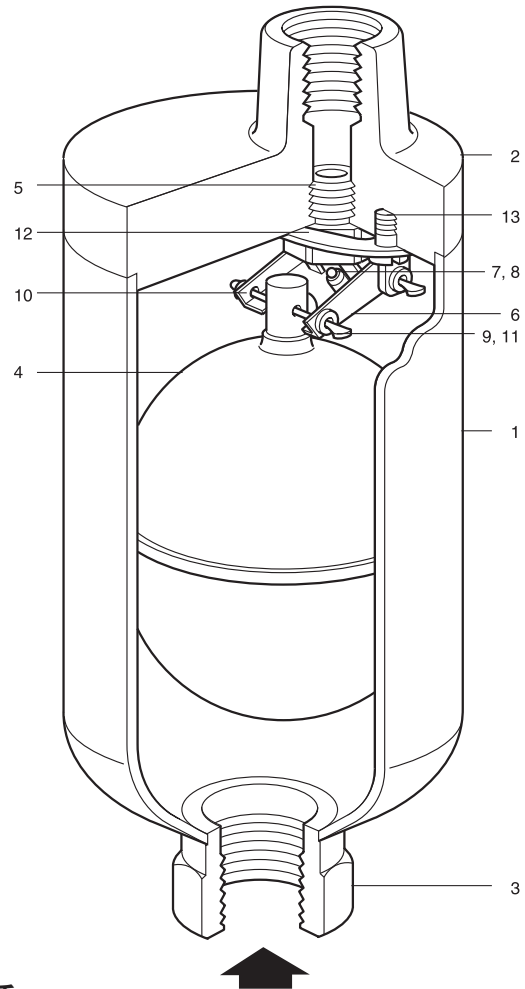
出口 $\frac{1}{2}$ "BSP或NPT内螺纹。

### 工作范围



■ 本产品不能用于此区域

阀体设计条件	ANSI 300
PMO 最大允许压力	41.4 bar g@30°C
TMA 最高允许温度	427°C
最低允许温度	-254°C
PMO 最大饱和蒸汽压力	41.4 bar g@30°C
TMO 最高工作温度	427°C@23.6 bar g
最低工作温度	-40°C
注：更低工作温度请咨询斯派莎克	
△PMX - 最大压差	30 bar g
设计最大冷态水压试验压力	63 bar g
最小液体比重	0.65

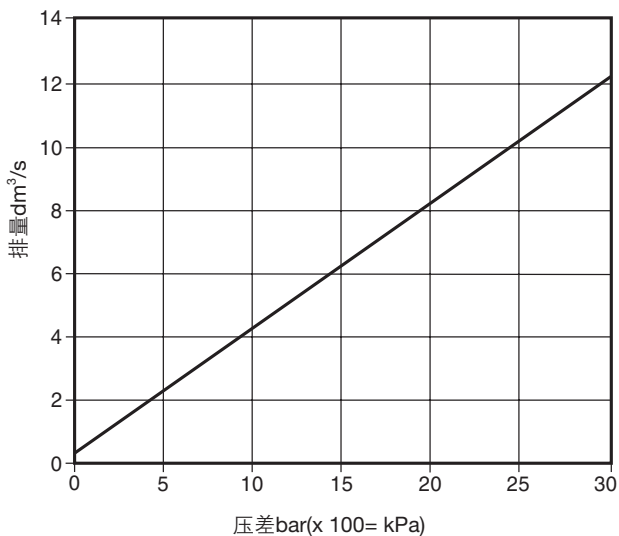


### 材质

序号	部件	材料	
1	阀体	奥氏体不锈钢	ASTM A240 304L
2	阀盖	奥氏体不锈钢	ASTM A182 304L
3	进口连接件	奥氏体不锈钢	AISI 304
4	浮子	奥氏体不锈钢	AISI 316L
5	阀座	奥氏体不锈钢	ASTM A276 316
6	杆	奥氏体不锈钢	AISI 304 2B
7	阀锥	不锈钢	X30 Cr 13
8	垫圈	奥氏体不锈钢	AISI 301
9	垫圈	奥氏体不锈钢	AISI 304
10	'E' -夹	奥氏体不锈钢	AISI 316
11	销轴	奥氏体不锈钢	AISI 304
12	支架	奥氏体不锈钢	AISI 304 2B
13	螺钉	奥氏体不锈钢	BS 6105 CI A2.70

## 空气排量 - 大气状态

15°C空气



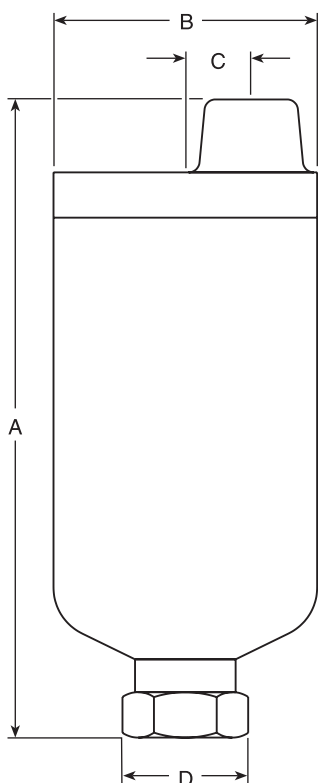
若空气温度不是15°C，可用图中的排量乘以下公式加以修正。

$$\frac{289}{273+T} \quad (T \text{ 是实际温度})$$

假设空气温度等于水温。

## 尺寸(近似)mm

A	B	C	D	重量
175	79	18.5	32(A/F)	1kg



## 订购

斯派莎克¾" AE50S空气和气体自动排放阀，奥氏体不锈钢，BSP螺纹连接。

## 安装信息、安装和维护

详见随产品提供的安装与维修指南(IM-P017-11)。

## 安装

AE50S自动排气阀必须垂直安装，建议把排水管接到安全可见的地方或经过破空气阀排水。

## 应用在过热水系统

应用在过热水系统中，我们建议在排气阀进口前安装1-2m¾"的垂直管。在过热水系统中，决定出口管的大小必须考虑到排放时有闪蒸蒸气产生。

出口管应引起不会造成人员伤害或财产遭受损坏的安全排放点。

## 备件

对这种封闭的无需维护的产品不提供备件。

J