



Cert. No. LRQ 0963008

ISO 9001

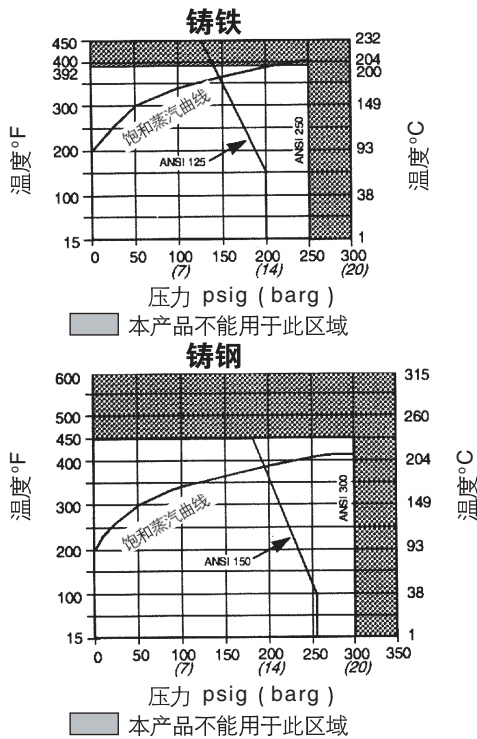
spirax sarco

TIS 3.018

25PT压力/温度组合调节阀6"

25PT将压力调节和温度调节结合在一个阀上，正常工作时由温度导阀控制，而压力导阀设定一个下游压力的上限。其温度导阀上有一个温度刻度盘可用于正确的设定温度，同时有多种不同温度范围的温包。标准毛细管长度为2.4米，也有另一种标准长度为4.6米。

工作范围



下游压力范围

根据不同的下游压力范围可选择以下三种不同颜色的弹簧。

黄色：0.2 - 2.1 bar g

蓝色：1.4 - 7.0 bar g

红色：5.6 - 14.0 bar g

* 温包温度不能超过 177°C。

C_v 值

口径	6"
C _v 值	156

转换公式：C_v(US) = K_v × 1.156

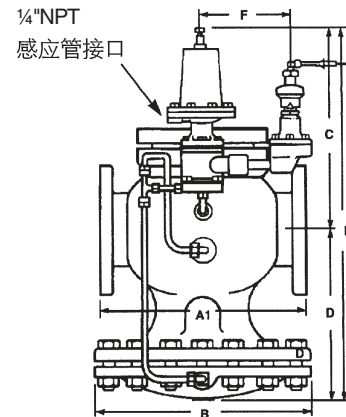
型号	25PT	
口径	6"	
连接方式	PN16	PN40, ANSI 150,300
本体材质	铸铁	铸钢
选项	“S”型为缩小流量型 非标毛细管从1.5米到15米	

典型应用

储槽式汽水加热器、快速换热器和对流换热器、空气加热盘管、水槽加热盘管、蒸汽夹层锅等，以及其它对使用蒸汽压力上限有要求的其它温度控制设备。

产品说明

压力温度调节阀为导阀型隔膜式自作用调节阀，带有单独的压力温度导阀。单阀座型主阀、硬化处理不锈钢的阀芯。阀体材质为铸铁(或铸钢)。导阀由螺栓直接连接在阀体上，并可在不干扰连接的状态下拆卸。无需使用专用工具即可调节设定温度。同时设定温度在刻度盘上指示。感温系统带过热保护。



尺寸/重量 mm/kg

ANSI 150 ANSI 300

口径	A1	A1	B	C	D	E	F	重量
6	460	483	502	330	424	754	127	254kg

标准温度范围

0 - 32°C	
15°C - 50°C	70°C - 105°C
40°C - 70°C	95°C - 125°C
50°C - 80°C	125°C - 160°C