

斯派莎克工程(中国)有限公司
销售服务网络



Hospital industry
STEAM STERILIZATION SYSTEM

消毒供应中心 · 蒸汽系统解决方案



斯派莎克工程(中国)有限公司

上海市闵行区浦江高科技园区新骏环路800号

电话: 0086-21-24163666

传真: 0086-21-24163688

www.spiraxsarco.com/global/cn

E-mail:sales@cn.spiraxsarco.com

© Copyright 2017 Spirax Sarco is a registered trademark of Spirax-Sarco Limited

Total Steam Solutions Experts

EXPERTISE | SOLUTIONS | SUSTAINABILITY





您是否受到



的困扰? 斯派莎克来帮您解决

医用灭菌蒸汽

规范、无忧、洁净

监控、检测、低耗

消毒供应中心流程图



灭菌用蒸汽不合格导致灭菌失败



灭菌用蒸汽

卫计委于2016年12月27日颁布了新修订的《WS310医院消毒供应中心》三个行业标准，并于2017年6月1日起正式实施，消毒供应中心的管理逐步走向规范化和科学化建设。

根据最新的国内外灭菌规范EN285和WS310-2016，灭菌蒸汽需达到以下的品质：

蒸汽的质量

- 1、蒸汽的干度：> 95%
- 2、不凝性气体含量：< 3.5%
- 3、蒸汽的过热温度：< 25
- 4、蒸汽压力：± 10%以内波动
- 5、足够的蒸汽量

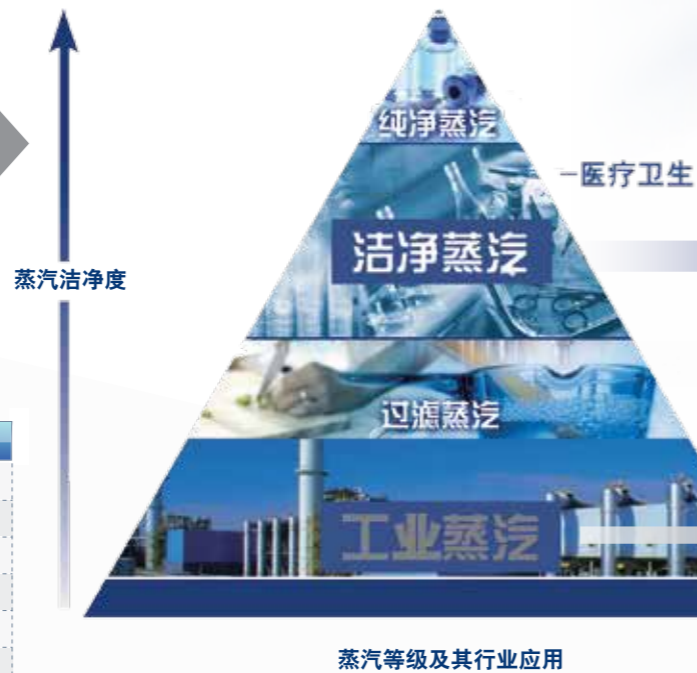
蒸汽的纯度

- 使用“洁净”蒸汽
- 1、外观：无色、洁净、无沉淀
 - 2、蒸汽冷凝水达到纯水等级
 - 3、各项微量元素达到指标

斯派莎克——致力于提供蒸汽系统解决方案

根据您的不同层次的需求，量身定制合适的“灭菌蒸汽”产品和服务，为您提供合规、安全、可靠的蒸汽源。

蒸汽是分等级的
不同的行业需要用到
不同等级的蒸汽



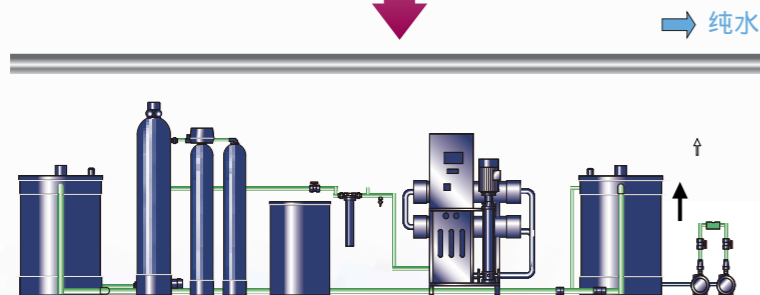
蒸汽等级及其行业应用

表B.1 压力蒸汽灭菌器供水质量指标参见表B.1

污染物种类	最高限值
蒸发残留	≤10 mg/L
二氧化硅 (SiO ₂)	≤1 mg/L
铁	≤0.2 mg/L
镉	≤0.005 mg/L
铅	≤0.05 mg/L
除铁、镉、铅以外的其他重金属	≤0.1 mg/L
氯离子 (Cl ⁻)	≤2 mg/L
磷酸盐 (P ₂ O ₅)	≤0.5 mg/L
电导率 (25 时)	≤5 uS/cm
PH	5.0~7.5
外观	无色、洁净、无沉淀
硬度 (碱性金属离子的总量)	≤0.02 mmol/L

注：应在灭菌器进口处采样

*注：摘自WS310.1-2016 附录B.1 压力蒸汽灭菌器供水的质量指标



表B.2 压力蒸汽灭菌器蒸汽冷凝物质量指标参见表B.2

污染物种类	最高限值
二氧化硅 (SiO ₂)	≤0.1 mg/L
铁	≤0.1 mg/L
镉	≤0.005 mg/L
铅	≤0.05 mg/L
除铁、镉、铅以外的其他重金属	≤0.1 mg/L
氯离子 (Cl ⁻)	≤0.1 mg/L
磷酸盐 (P ₂ O ₅)	≤0.1 mg/L
电导率 (25 时)	≤3 uS/cm
PH	5~7
外观	无色、洁净、无沉淀
硬度 (碱性金属离子的总量)	≤0.02 mmol/L

注：应在灭菌器进口处采样

*注：摘自WS310.1-2016附录B.2压力蒸汽灭菌器蒸汽冷凝物的质量指标

Total Steam Solutions Experts

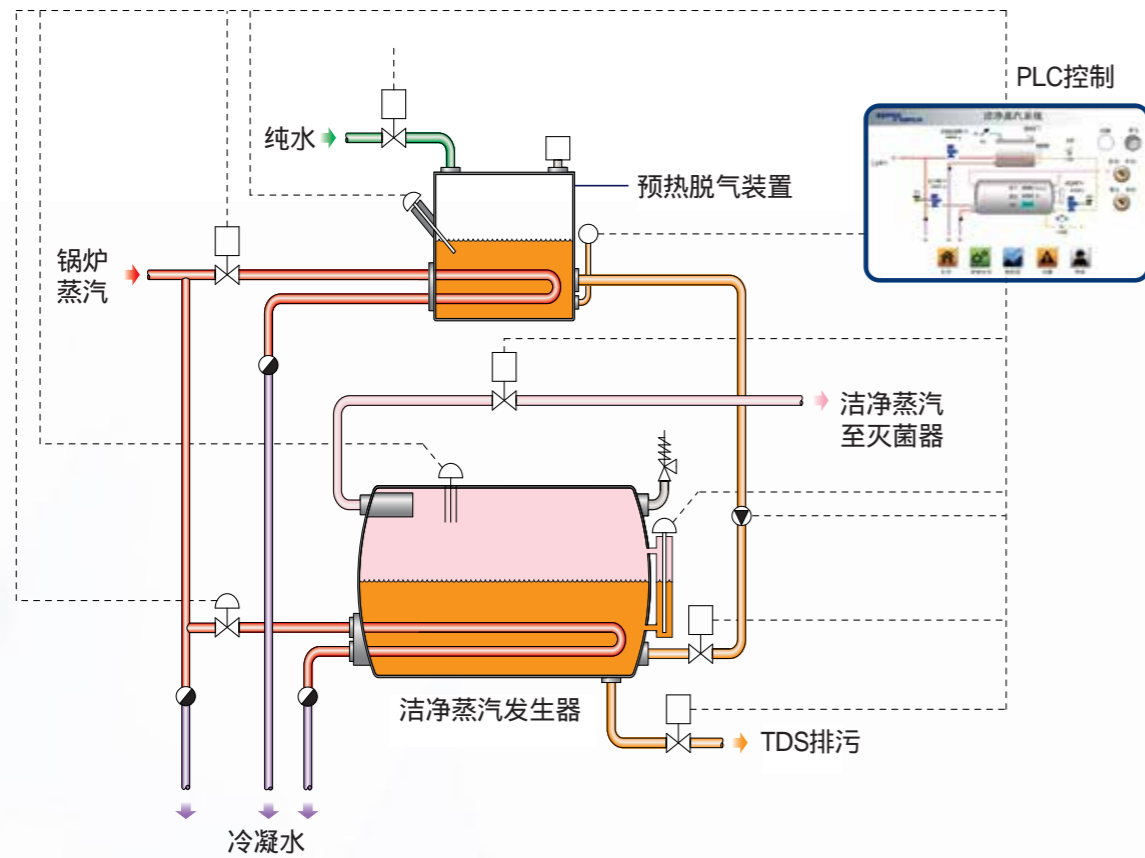
EXPERTISE | SOLUTIONS | SUSTAINABILITY

CCSG紧凑式洁净蒸汽发生器

斯派莎克作为世界领先的蒸汽专家，结合多年洁净蒸汽发生器的设计经验和无数用户的使用反馈，研发出一款CSSD专用蒸汽发生器，能够产生最高品质标准的灭菌蒸汽。

CCSG工作原理

洁净蒸汽发生器利用工业蒸汽间接加热合格RO水，产生满足要求的灭菌蒸汽，设备采用触摸屏控制，设备整体撬装，出厂前进行各种测试，到现场可直接连接到系统中运行。标准机组最大产汽量为600kg/h@3barg。



范围一览:

型号	灭菌蒸汽量@灭菌蒸汽压力	安装尺寸(长*宽*高)	重量
CSM-CB	300kg/h @ 3 barg	2005*890*2685	1200kg
CSM-CD	600kg/h @ 3 barg	2005*890*2685	1200kg

控制智能精确，操作简便


PLC智能控制系统
 一键启停，操作简单

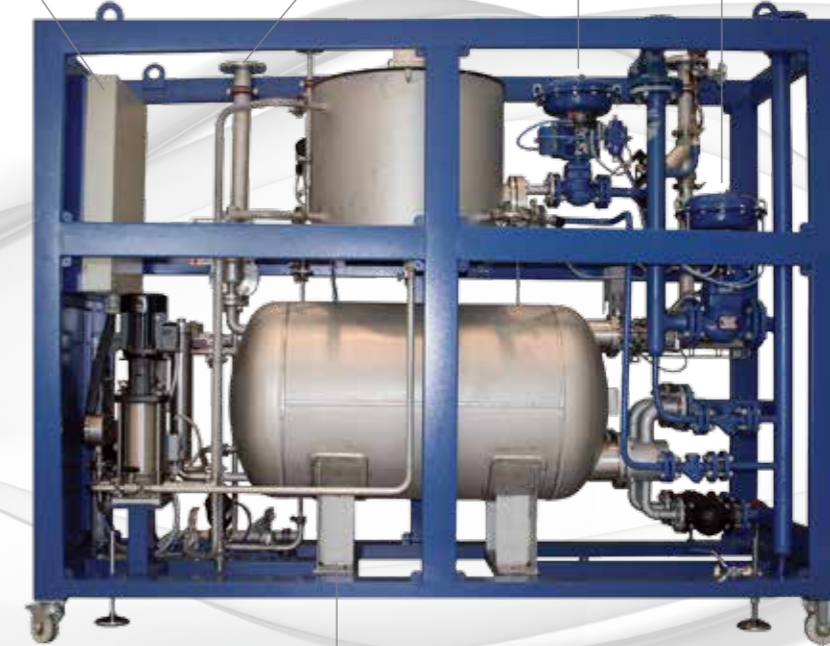
可远程操作与监控
 方便管理

灭菌蒸汽品质保证


专业服务团队
 斯派莎克
 百年品质保证

洁净部分材质全为SS316
 防止腐蚀及污染风险

精确完善控制系统
 压力、液位控制稳定，洁净蒸汽量足够，排污保证炉水品质



安装方便、紧凑、便于维护


紧凑型模块化撬装设计
 节省空间，现场改动少，方便从货梯或走廊等进入消毒供应中心

高质量低维护组件
 运行和维护成本低

预先装配调试测试出厂
 现场安装量少，简单管道对接

带轮子设计
 运输移动方便

斯派莎克提供灭菌蒸汽服务



☆ 提供一消毒灭菌蒸汽系统调研及检测

通过对蒸汽进行在线检测，明确蒸汽的质量情况。
检测：符合欧盟EN285灭菌规范。

通过对蒸汽的冷凝水进行检测，明确蒸汽的洁净度。
检测：符合卫计委WS310.1-2016医院消毒供应中心规范。



蒸汽质量检测站

☆ 提供一蒸汽系统相关产品

- 蒸汽发生器
- 蒸汽压力调节阀
- 蒸汽疏水阀
- 汽水分离器
-



☆ 提供一蒸汽工程咨询及服务

“斯派莎克”能：

对您的现有系统进行调研检测服务，提出改进建议和实施方案。根据不同层次的用户需求，量身定制合适的蒸汽产品和服务，从单一的产品到成套的系统设备。

- 设计
- 安装
- 调试
- 维护
-



CCSG的
HTM2031合格证书



CCSG成功案例



已经有越来越多的医院
采用斯派莎克洁净蒸汽发生器
产生洁净蒸汽作为灭菌蒸汽



北京胸科医院

医院简介：

北京胸科医院是以胸部肿瘤、结核病为专业特色，集医疗、科研、防治、教学为一体的三级甲等专科医院。有专门的消毒供应中心大楼，是保证整个医院正常运转的核心，主要由2台灭菌器进行医疗器械的灭菌任务。

主要设计参数：

热源：6barg工业蒸汽
洁净蒸汽：3barg@300kg/h
灭菌器数量：2台
CCSG数量及型号：1台CSM-CD

主要应用：

消毒供应中心原先采用锅炉房供应过来的工业蒸汽，直接喷入灭菌器进行灭菌，蒸汽品质达不到欧洲标准和现行的医院消毒供应中心规范WS310修订稿的规范标准。医院各级管理人员思想理念先进，树立行业标杆，严格遵循规范里面要求的灭菌标准，改用1台斯派莎克洁净蒸汽发生器CSM-CD产生洁净蒸汽供灭菌器灭菌，从根本上杜绝了工业蒸汽污染所带来的灭菌风险。在原有工业蒸汽系统中增加，把工业蒸汽通入洁净蒸汽发生器作为热源，加热纯水产生洁净蒸汽，再对产生的洁净蒸汽品质进行检测，并同之前的工业蒸汽品质对比，灭菌效果有很大改善，且大大减少了人力浪费。





CCSG成功案例

上海瑞金医院

医院简介：

上海交通大学医学院附属瑞金医院建于1907年，原名广慈医院，是一所大型综合性教学三级甲等医院，核定床位1600张，全院职工3496人，其中医师1010余人（正副教授及各类高级科技人员593人）。

主要应用：

作为医院行业的标杆，瑞金医院新建消毒供应中心大楼严格按照欧洲标准和现行的医院消毒供应中心规范WS310修订稿的规范标准，而不再使用品质不受控的锅炉蒸汽直接进行灭菌，因此采用1台斯派莎克洁净蒸汽发生器CSM-CD产生洁净蒸汽供灭菌器灭菌，从根本上杜绝了工业蒸汽污染所带来的灭菌风险。



主要设计参数：

热源：9barg工业蒸汽
 洁净蒸汽：3barg@600kg/h
 灭菌器数量：4台
 CCSG数量及型号：1台CSM-CD

济南器械消毒供应中心

医院简介：

山东瑞康医药股份有限公司系股份制企业,2004年成立,注册资金7000万元,专注于药品流通业。济南器械消毒供应中心是其在济南投资建设的一个大型集成消毒供应中心,负责为济南各大医院的医疗器械集中消毒及输送。

主要应用：

济南器械消毒供应中心分一期和二期项目,作为独立的集中消毒供应中心,按照欧盟的高标准规划建设,考虑到锅炉蒸汽产生和输送中有加药和其它污染物的产生和携带,因此,该中心参考EN285和WS310规范,使用满足以上法规所要求的洁净蒸汽供灭菌柜使用。一期项目中设计了2台洁净蒸汽发生器CSM-CD,二期设计了3台洁净蒸汽发生器,目前已安装完毕。

主要设计参数：

热源：9barg工业蒸汽
 洁净蒸汽：3barg@600kg/h
 一期灭菌器数量：6台
 一期CCSG数量及型号：2台CSM-CD

