

VB13 Válvula Borboleta Semi Flangeada

Descrição

A válvula borboleta VB13 Spirax Sarco . O acionamento da válvula VB13 pode ser feito através de alavanca nos diâmetros de 10" até 12" e por caixa redutora ou atuadores pneumáticos de simples ou dupla ação, nos diâmetros de 14" até 42".

Anel de vedação com design exclusivo, proporciona maior vida útil e melhor vedação nos mancais do disco/eixo, possibilitando a ancoragem da sede no corpo por intermédio de saliências e reentrâncias. A construção de um flange em um dos lados da válvula facilita a sua instalação.

Diâmetro Disponíveis

VB 13 DN 250 (10") a DN 300 (12") - Disco com sextavado interno e eixo com a ponta sextavada.

VB 13 DN 350 (14") a DN 1050 (42") - Disco com rasgo de chaveta interno e eixo chavetado.

Conexões

Classe de pressão 250# para montagem em flanges conforme ANSI, DIN e AWWA.

Materiais

No Parte	Material	
1 Corpo	Ferro Nodular	ASTM A 536 Gr 65-45-12
	Aço Carbono	ASTM A 216 Gr WCB
	Aço Inox	ASTM A 351 Gr CF8M
2 Disco	Ferro Nodular	ASTM A 536 Gr 65-45-12
	Aço Carbono	ASTM A 216 Gr WCB
	Aço Inox	ASTM A 351 Gr CF8M
	Aço Inox	ASTM A 351 Gr CF8
3 Sede de Vedação	Elastomero conf. tabela 1	
4 Eixo Superior	Aço Inox	AISI 420
5 Eixo Inferior	Aço Inox	AISI 420
6 Gaxeta	Elastomero conf. tabela 1	
7 Bujão Retentor	Polietileno	
8 Anel de retenção	SAE 1020	
9 Posicionador	SAE 1020 galvanizado	
10 Alavanca	SAE 1020	
11 Parafuso sextavado	SAE 1020	
12 Arruela de pressão	SAE 1020	
13 Porca sextavada	SAE 1020	

Instalação

A válvula deve ser instalada na tubulação entre flanges com atuador ou alavanca em uma posição de fácil acesso. Para mais informações veja o manual de instalação e manutenção que é fornecido com o produto.

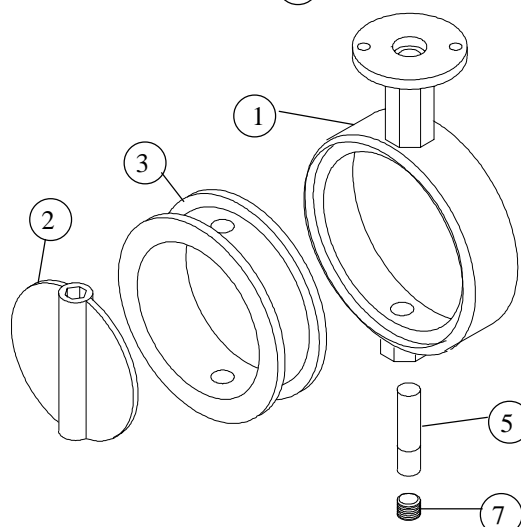
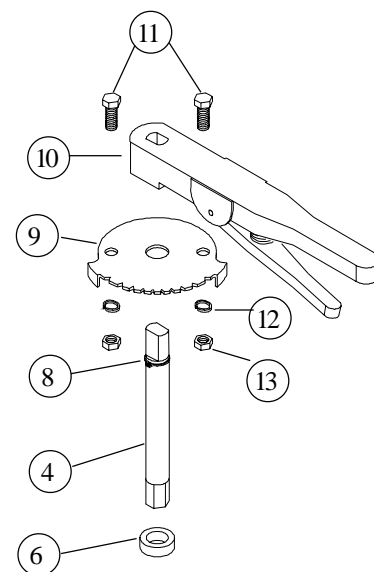
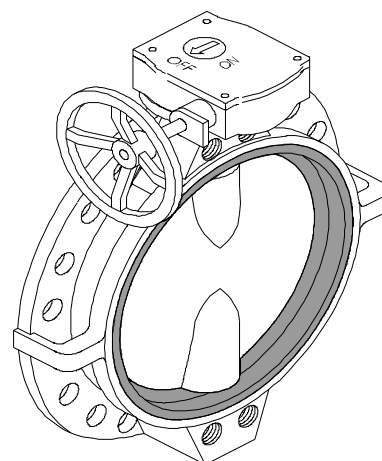
Como pedir

Veja FI-C0519 - Codificação para válvulas borboleta

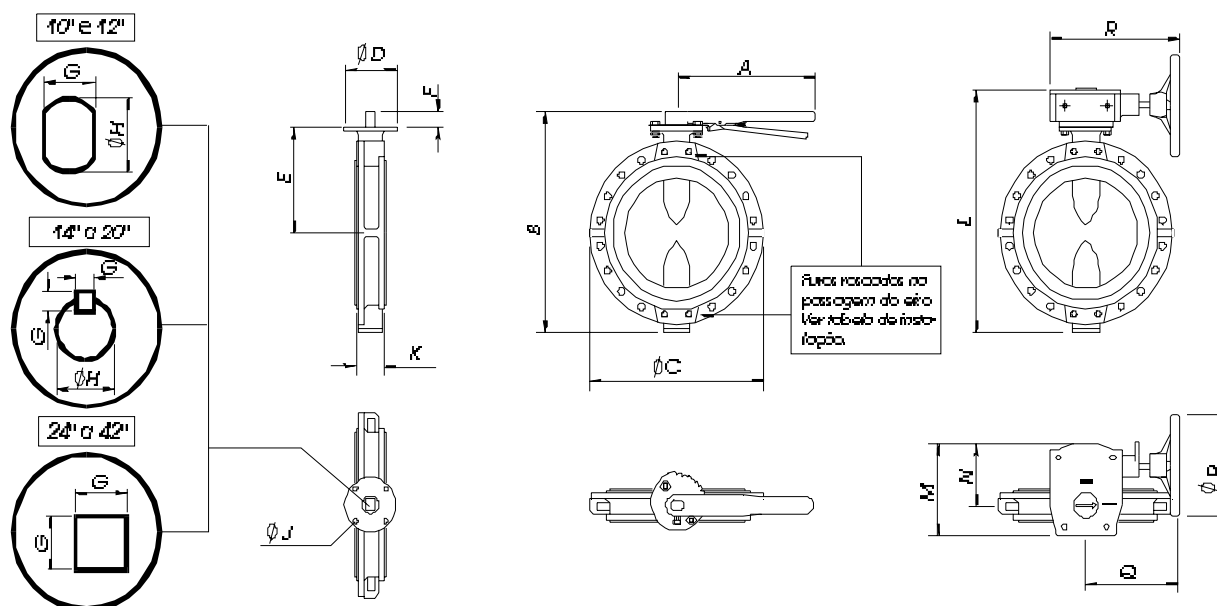
Valores de CVs (Válvula 90° aberta)

	DN	DN	DN	DN	DN	DN	DN
Size	250	300	350	400	450	500	600
Cvs	4232	6232	7586	10160	12744	16027	23860

	DN	DN	DN	DN	DN
Size	700	750	800	900	1050
Cvs	32400	37200	45675	53675	67500



Dimensões



D.N.		TABELA DIMENSIONAL																	PESO (KG)	
Pol.	mm.	A	B	ϕC	ϕD	E	F	G	ϕH	ϕJ	K	L	M	N	ϕP	Q	R	COM ALAVANCA	COM REDUTOR	
10	250	470	500	405	150	246	48	200	25	4 Furos 9/16" CF 130	66	521	164	109	225	255	321	42	47	
12	300	470	582	474	150	292	48	200	25	4 Furos 9/16" CF 130	75	603	164	109	225	255	321	60	66	
14	350	—	—	538	190	320	60	120	35	4 Furos 9/16" CF 170	80	677	215	135	300	262	352	—	97	
16	400	—	—	597	190	350	60	120	40	4 Furos 9/16" CF 170	95	742	215	135	300	262	352	—	115	
18	450	—	—	647	190	367	60	120	45	4 Furos 9/16" CF 170	108	792	215	135	400	355	445	—	157	
20	500	—	—	715	190	417	60	120	45	4 Furos 9/16" CF 170	120	878	215	135	400	355	445	—	188	
24	600	—	—	839	250	485	60	500	—	4 Furos 9/16" CF 210	140	1039	285	160	400	472	655	—	303	
28	700	—	—	927	250	565	75	600	—	12 Furos 5/8" CF 210	160	1220	385	205	600	670	850	—	390	
30	750	—	—	985	250	580	75	600	—	12 Furos 5/8" CF 210	170	1240	385	205	600	670	850	—	440	
32	800	—	—	1060	350	615	75	600	—	12 Furos 11/16" CF 310	180	1340	385	205	600	670	850	—	550	
36	900	—	—	1180	350	650	90	700	—	12 Furos 11/16" CF 310	195	1420	385	205	600	670	850	—	720	
42	1050	—	—	1350	350	738	90	700	—	12 Furos 11/16" CF 310	210	1605	385	205	600	670	850	—	1000	

Tabela 1 - Elastômero

MATERIAL DA VEDAÇÃO	Temperatura
B Buna N.	- 30 a 100 °C
N Neoprene	- 20 a 120 °C
E EPDM	- 30 a 140 °C
V Viton	- 20 a 200 °C
H Hypalon	- 20 a 125 °C
P Poliacrílica	- 10 a 150 °C
U Poliuretano	- 30 a 75 °C
S Silicone	- 50 a 200 °C
C Nitrílica/PVC	- 20 a 100 °C
G EPDM Food Grade	- 30 a 140 °C
M Metal / Metal	- 30 a 200 °C
T Teflon	- 30 a 150 °C

Revestimentos Opcionais do Disco

DISCOS REVESTIDOS	
E	Ferro Nodular com EBONITE
M	Aço Inoxidável com EPDM
F	Aço Inoxidável com HALLAR
H	Aço Inoxidável com HYPALON
Q	Ferro Nodular com NIQUEL QUIMICO
P	Ferro Nodular com EPOXI
T	Aço Inoxidável com Teflon

Elastômero especiais sob consulta