



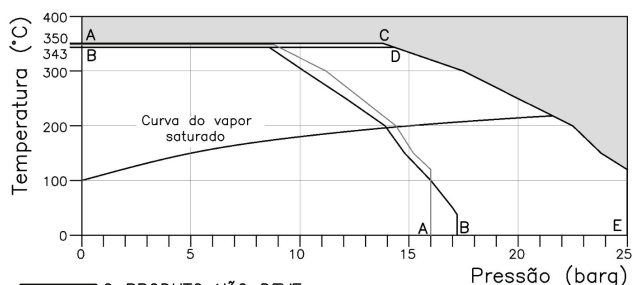
S13

Separadores de Umidade Horizontal

Descrição

O S13 é um separador de líquidos composto por defletores internos, responsáveis pela remoção de líquidos suspensos em fluidos como vapor, ar comprimido e outros gases. São recomendados para aplicações a montante de válvulas de controle, válvulas redutoras, equipamentos que necessitem de vapor seco, e linhas de distribuição, para evitar golpes de aríete e erosão.

Range de Operação



O PRODUTO NÃO DEVE SER USADO NESTA REGIÃO

A-A: EN1092 PN16 B-B: ASME B16.42 150#
 A-C-E: EN1092 PN25 B-D-E: ASME B16.42 300#

Condições Limite

Condições do Corpo	PN 25
PMO	25bar g
TMO*	350°C

* Em casos de uso da ASME B.16.42 #300, a TMO é 343°C

Conexões

Podem ser fornecidos com as conexões flangeadas:

150# ASME B.16.42
 300# ASME B.16.42
 PN16 DIN EN 1092
 PN25 DIN EN 1092

Dreno: rosca NPT

Dimensões (aproximadas em milímetros)

NPS (DN)	A				B	C	D				Peso aprox. em kg	Dreno NPT
	150#	300#	PN16	PN25			150#	300#	PN16	PN25		
1.1/2" (40)	362	368	365	365	115	46	125	155	150	150	14	1"
2" (50)	456	463	456	456	146	60	150	165	165	165	25	1"
2.1/2" (65)	411	417	404	404	185	73	180	190	185	185	28	1.1/2"
3" (80)	493	502	483	483	180	76	190	210	200	200	36	1.1/2"
4" (100)	702	718	692	692	228	99	230	255	220	235	60	1.1/2"
6" (150)	713	735	700	702	233	178	280	320	285	300	130	1.1/2"
8" (200)	775	801	758	762	310	200	345	380	340	360	190	1.1/2"

Composição

Item	Especificações	Material
Corpo	Ferro Nodular	DIN EN 1563 GGG40

Como Pedir

Ao fazer o pedido de um separador de umidade indique o modelo e o diâmetro. Exemplo: 1. Separador de Umidade Horizontal S13 Ø2".

Instalação

Deve ser instalado com a seta do corpo do separador coincidindo com o sentido do fluxo.

