

TD62LM e TD62M Purgador Termodinâmico com Sede Removível (Conexão Roscada e SW)

Descrição

O **TD62LM** e **TD62M** são purgadores termodinâmicos para alta pressão com filtro incorporado e sede removível para fácil manutenção. São especificamente projetados para aplicações de drenagem de linha de vapor até 62 bar g.

O **TD62LM** é especialmente projetado para descargas de condensado relativamente baixas, como drenagem de linhas de vapor. Possui isotampa incorporada para prevenir perda excessiva de vapor quando submetido à intempéries.

Normas

Este produto atende plenamente aos requisitos da "European Pressure Equipment Directive" 97/23/EC.

Certificação

Este produto está disponível com certificado EN 10204 3.1.

Nota: Todas as solicitações de certificação e requisitos de inspeção deverão ser indicados no momento da cotação.

Tamanhos e Conexões

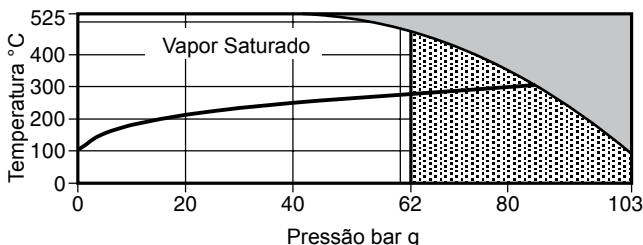
½", ¾" e 1" Conexão rosca NPT.

½", ¾" e 1" Soquete para solda ANSI B 16.11 Classe 3000#.

Elementos Opcionais

Pode ser fornecida como opcional uma Válvula de descarga/despressurizadora. Para condições, consulte a Spirax Sarco.

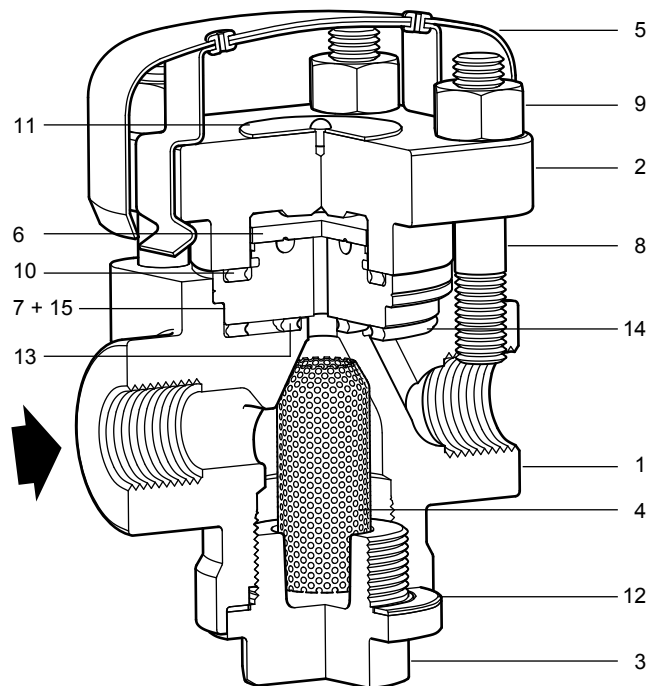
Limites de Pressão/Temperatura



■ Não utilizar nesta região.

▒ Não utilizar nesta região ou além do seu range de operação. Podem ocorrer danos internos.

Condições de Projeto do Corpo		ANSI 600
PMA	Pressão Máxima Admissível	103 bar g @ 93°C
TMA	Temperatura Máxima Admissível	525°C @ 42,7 bar g
Temperatura Mínima Admissível		0°C
PMO	Pressão Máxima de Operação para vapor	62 bar g @ 482°C
TMO	Temperatura Máxima de Operação	525°C @ 42,7 bar g
Temperatura Mínima de Operação		0°C
Contra-Pressão Máxima	TD62LM	50% da pressão de entrada
	TD62M	80% da pressão de entrada
Pressão Mínima de Operação	TD62LM	8 bar g
	TD62M	1.4 bar g
Pressão de Teste Hidrostático		155 bar g



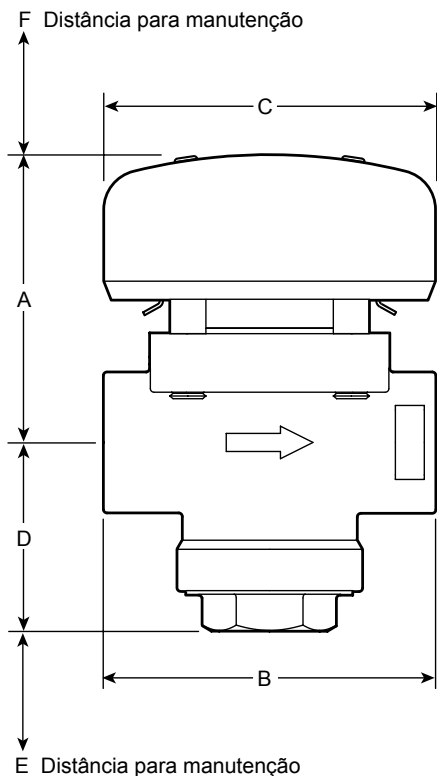
Materiais

No. Parte	Material
1 Corpo	Aço ASTM A217 Gr. WC 6
2 Tampa	Aço ASTM A217 Gr. WC 6
3 Tampa do Filtro	Aço ASTM A217 Gr. WC 6
4 Tela	Aço Inoxidável 100 mesh 316L
5 Tampa do Isotub	Alumínio
6 Disco	Aço Cromo
* 7 Sede	Aço Cromo
8 Parafuso da Tampa	Aço ASTM A193 Gr. B16
9 Porcas da Tampa	Aço ASTM A194 Gr. 8M
10 Junta da Tampa	Espiral de Aço Inoxidável revestida de Grafite esfoliado
11 Placa de Identificação	Aço Inoxidável
12 Junta da Tampa do Filtro	Grafite esfoliado reforçado
13 Junta da Sede interna	Espiral de Aço Inoxidável revestida de Grafite esfoliado
14 Junta da Sede externa	Espiral de Aço Inoxidável revestida de Grafite esfoliado
* 15 Arruela	Aço Inoxidável

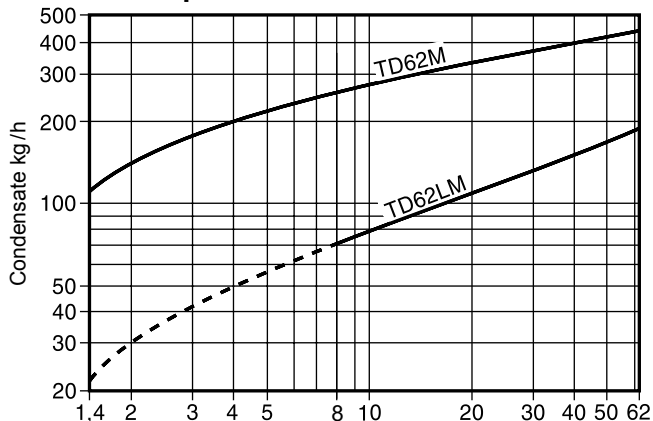
* Nota: O item 15 (arruela) é soldado ao item 7 (sede).

Dimensões/pesos (aproximados) em mm e kg

Ø	A	B	C	D	E	F	Peso
½"	80	92	92	52	20	51	2,08
¾"	80	92	92	52	20	51	2,08
1"	85	100	92	47	20	51	2,43



Curva de Capacidade



Pressão Mínima de Operação 8 bar para o modelo TD62LM
Pressão Diferencial bar (x 100 = kPa)

Segurança, Instalação e Manutenção

Para informação de segurança, instalação e manutenção, consultar o Manual de Instalação e Manutenção que acompanha o equipamento (IM- D27-01)

Nota de Instalação:

A instalação deve ser feita preferencialmente em linhas horizontais com a isotampa no nível mais alto, podendo também ser instalado em outras posições. Depois de 24 horas de uso, o aperto das porcas da tampa deve ser verificado.

Como Solicitar

Exemplo: 1 Purgador Termodinâmico modelo TD62LM ½" com filtro integrado, conexão roscada NPT, apropriado para linha de drenagem de vapor. O isotub de alumínio deve ser fornecido como padrão.

Peças de Reposição

As peças de reposição disponíveis estão indicadas em linhas sólidas na figura abaixo.

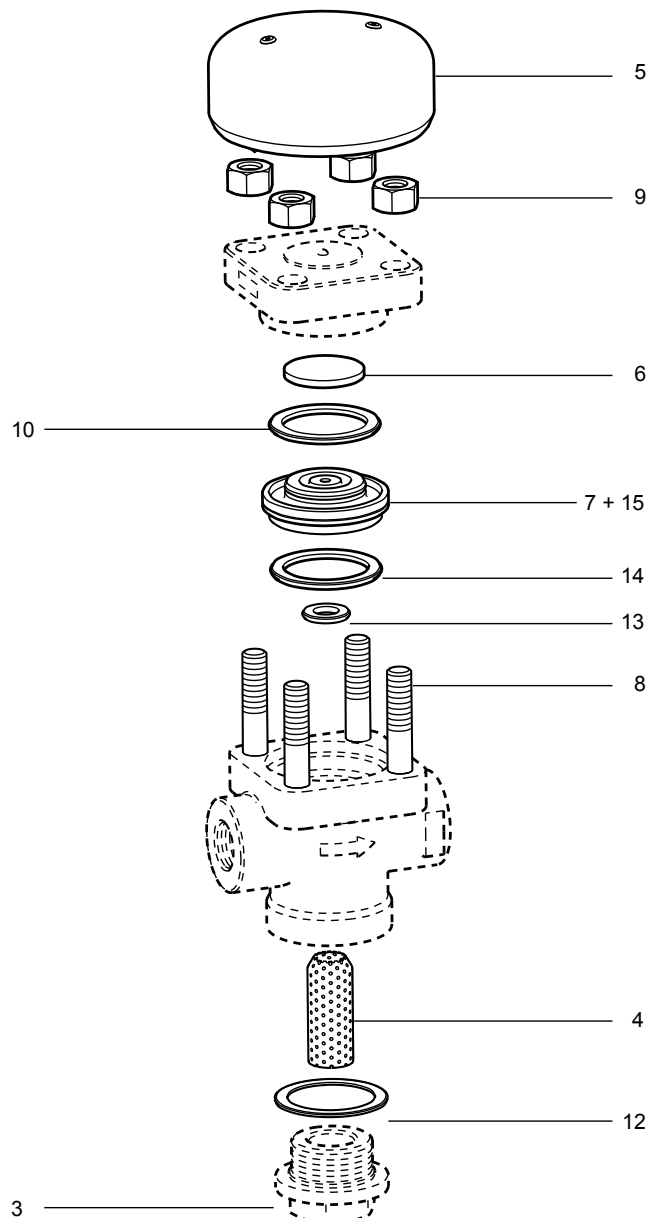
Peças disponíveis

Isotub	5
Conjunto de parafusos e porcas	8, 9
Subconjunto de disco e sede	6, 7, 10, 13, 14, 15
Tela do filtro 100 mesh	4
Conjunto de Juntas	10, 12, 13, 14
Junta da Tampa do Filtro	12

Como solicitar peças de reposição

Sempre solicitar peças de reposição usando a descrição fornecida na coluna da tabela de peças de reposição e informar tamanho e tipo do purgador.

Exemplo: 1 - Tela de Filtro para Purgador Termodinâmico Spirax Sarco ½" TD62LM.



Torques de aperto recomendados

Item	ou mm	N m
3	32 A/F	142 - 158
8	M10 x 1,5	20 - 25
9	17 A/F	45 - 50