

## UBP32

# Purgador Termostático de Pressão Balanceada para uso em conectores universais

### Descrição

O UBP32 é um purgador termostático de pressão balanceada livre de manutenção, fabricado em aço inoxidável. Pode ser fornecido com uma válvula de retenção integrada nomeado UBP32CV. Quando instalado com um conector de tubulação adequado o UBP32 pode ser facilmente removido sem parar a operação da linha, assim acelerando a substituição e diminuindo o tempo de parada do processo. Conectores de tubulação estão disponíveis com conexões roscadas e flangeadas.

### Operação da Cápsula

Como padrão o UBP32 é fornecido com uma cápsula termostática (STD) que opera aproximadamente a 12°C abaixo da temperatura de saturação do vapor. Pode também ser fornecido com a cápsula operando próxima do vapor 4°C abaixo (NTS) ou sub-resfriado 22°C abaixo (SUB).

### Certificações

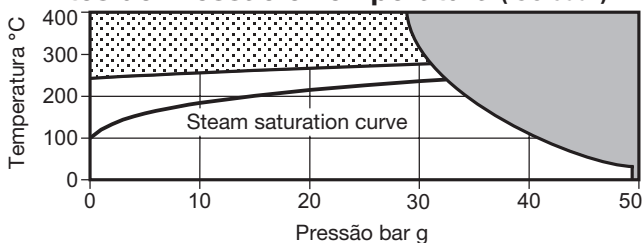
Este produto atende plenamente os requisitos do "European Pressure Equipment Directive 97/23/EC."

A solda do corpo para a tampa está de acordo com a ASME Seção IX e BS/EN 288.

Este produto está disponível de acordo com a norma EN 10204 3.1.

**Nota:** Todas as certificações / requisitos de inspeção devem ser solicitados no ato do pedido.

### Limites de Pressão e Temperatura (ISO 6552)



■ Não utilizar nesta região.

▨ Não utilizar nesta região ou além do seu range de operação. Podem ocorrer danos internos.

**Nota:** O modelo de conector e conexão selecionado irá determinar os limites máximos de operação do conjunto completo. Consulte as folhas de informação técnica para maiores informações.

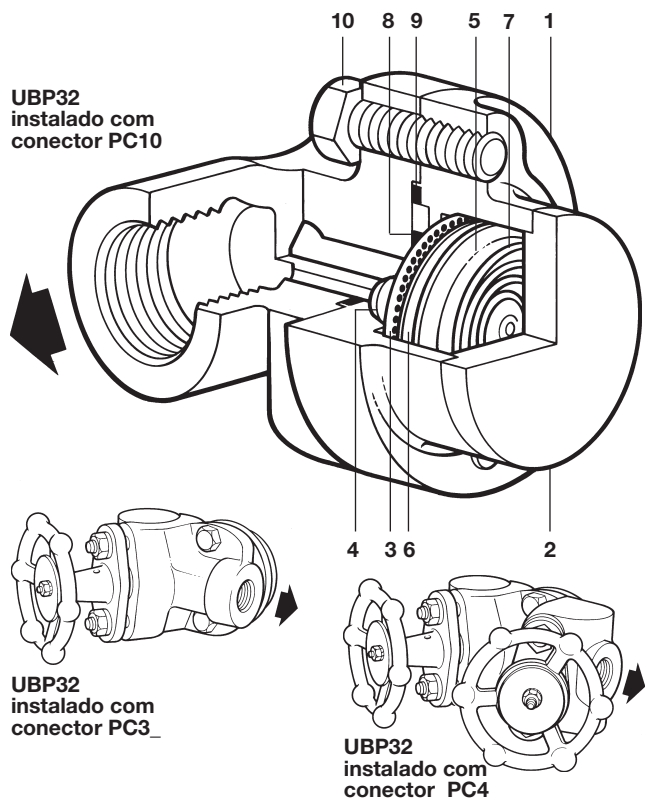
Condições de Projeto do Corpo		PN50 (ANSI 300)
PMA	Pressão Máxima Admissível	50 bar g @ 38°C
TMA	Temperatura Máxima Admissível	400°C @ 28 bar g
Temperatura Mínima Admissível		-48°C
PMO	Pressão Máxima de Operação para serviço com vapor saturado	32 bar g
TMO	Temperatura Máxima de Operação	286°C @ 31 bar g
Temperatura Mínima de Operação		0°C
<b>Nota:</b> Para temperaturas mais baixas, consulte a Spirax Sarco		
Pressão de teste hidrostático		75 bar g

### Opções do conector de tubulação

O UBP32 pode ser instalado em uma variedade de conectores:

PC10	Conector Universal	ANSI/ASME 300
PC10HP	Conector Universal	ANSI/ASME 600
PC3_	Conector com uma válvula de bloqueio pistão	ANSI/ASME 600
PC4_	Conector com duas válvulas de bloqueio pistão	ANSI/ASME 600

Consulte as folhas de informação técnica para maiores informações sobre cada conector.

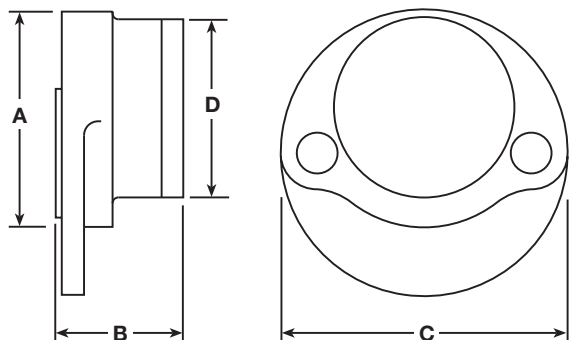


### Materiais

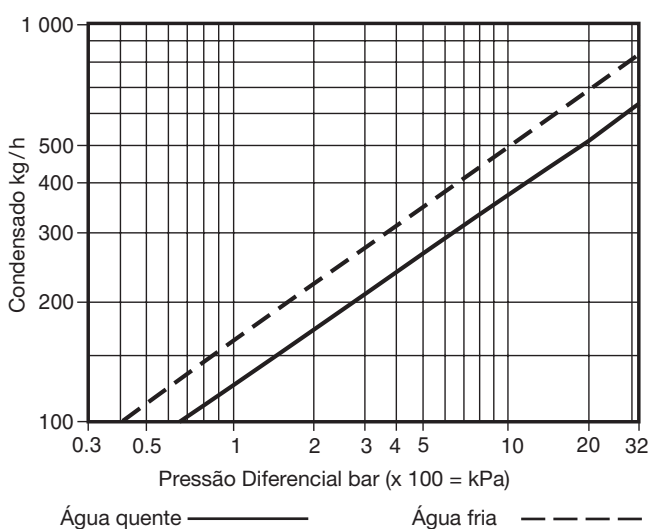
No. Parte	Material
1 Corpo	Aço Inoxidável ASTM A351 Gr. CF8 Austenítico (304 grade)
2 Tampa	Aço Inoxidável ASTM A276 Gr. 304 Austenítico (304 grade)
3 Tela	Aço Inoxidável ASTM A240 Gr. 304
4 Sede	Aço Inoxidável ASTM A276 Gr. 431
5 Cápsula	Aço Inoxidável
6 Placa Espaçadora	Aço Inoxidável ASTM A240 Gr. 304
7 Mola	Aço Inoxidável ASTM A313 Gr. 302
8 Junta de Entrada	Graphite / Aço Inoxidável laminado AISI 316
9 Junta de Saída	Grafite / Aço Inoxidável laminado AISI 316
10 Parafusos do Conector	Aço ASTM A193 B7

## Dimensões e Pesos (aproximados) em mm e kg

A	B	C	D	Peso (purgador)
35	33	68	42.5	0.43



## Curva de capacidade



## Como especificar

O purgador deve ser de pressão balanceada, selado, modelo UBP32, fabricado em aço inoxidável e ser capaz de operar em pressões até 32 barg.

Deve ser livre de manutenção e conectado à tubulação através de um conector universal por meio de dois parafusos para permitir simples e rápida troca. A cápsula termostática deve operar à 12°C, 22°C ou 24°C abaixo da temperatura de saturação, dependendo da cápsula selecionada. Pode ser instalado em qualquer plano.

**Como solicitar** O UBP32 é fornecido em duas partes:

	PC1_	Conexão padrão
<b>1. Conector giratório da tubulação</b>	PC3_	1 válvula de retenção integrada
	PC4_	2 válvulas de retenção integradas

**2. O purgador UBP32** completo com juntas internas e externas (seguramente prensados no local) e dois parafusos do conector. Todos os itens são fornecidos com uma caixa protetora.

### Exemplo:

1 Conector giratório PC10 DN20 PC10 com conexões SW.

1 Purgador Termostático de Pressão Balanceada Spirax Sarco UBP32 com cápsula STD integrada.

## Informações de segurança, instalação e manutenção

Para maiores detalhes consulte a Manual de Instalação e Manutenção fornecido com o produto.

### Nota de instalação:

O UBP32 pode ser instalado em qualquer conector de tubulação em qualquer plano.

## Peças de Reposição

O UBP32 é uma unidade vedada sem manutenção. Não há reposição de internos disponível.

As peças de reposição disponíveis estão mostradas em linha sólida na figura abaixo.

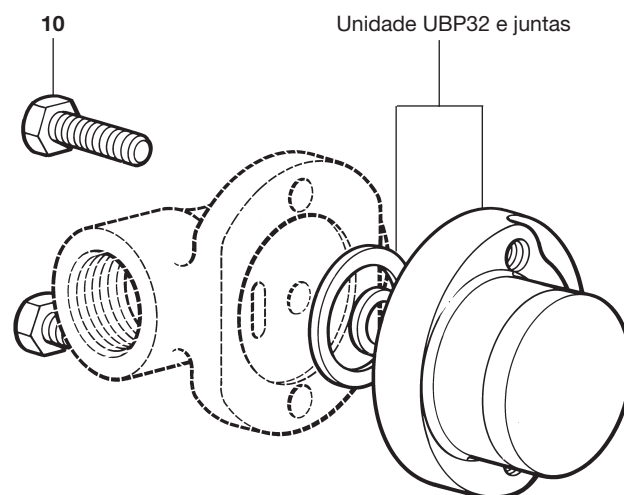
### Peças disponíveis

Parafusos do conector	<b>10</b>
Unidade UBP32 completa incluindo juntas e parafusos do conector	<b>(10)</b>

### Como solicitar peças de reposição

Sempre solicite peças de reposição usando a descrição fornecida na tabela acima e determine o tamanho, modelo e range de pressão do purgador.

**Exemplo:** 2 - Parafusos para conector para o purgador termostático de pressão balanceada UBP32.



## Torques de aperto recomendados

Item	ou	N m	(lbf ft)
10	$\frac{9}{16}$ "	30 - 35	(22 - 26)