

MST21

Purgador Termostático de Pressão Balanceada em Aço Inoxidável

Descrição

O **MST21** é um purgador termostático de pressão balanceada projetado para quantidades de condensado relativamente pequenas, geralmente

utilizado em aplicações de traceamento de linha. É produzido em aço inoxidável, resistente à corrosão e de fácil manutenção.

Modelos disponíveis

MST21 Capacidade padrão para sistemas de traceamento (modelo padrão)

MST21H Alta capacidade para aplicações especiais

Nota: Sempre defina a cápsula de enchimento no ato da cotação.

Cápsula de enchimento e operação

Cápsulas padrão são marcadas com as letras 'STD' para operação a aproximadamente 10°C abaixo da temperatura de saturação do vapor.

Opcionalmente a cápsula pode ser fornecida para operação com sub-resfriamento 'SUB' para operação a aproximadamente 22°C abaixo da temperatura de saturação do vapor ou uma cápsula 'NTS' para operação a aproximadamente 4°C abaixo da temperatura de saturação do vapor.

Normas Aplicáveis

Este produto atende plenamente os requisitos do "European Pressure Equipment Directive 97/23/EC".

Certificação

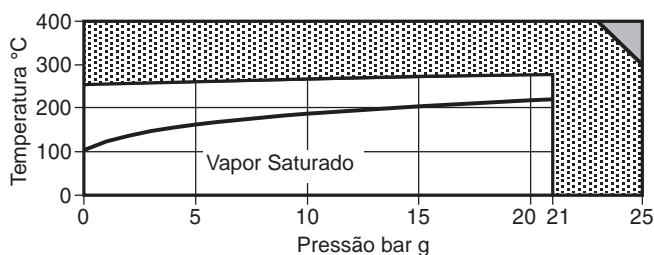
Este produto está disponível com certificado de conformidade EN 10204 2.1.

Nota: Todas as solicitações de certificação e requisitos de inspeção deverão ser indicados no momento da cotação.

Tamanhos e Conexões

MST21 1/4", 3/8" e 1/2" roscada BSP, EN ISO 228-1, ou NPT.
MST21H 1/2", 3/4" e 1" roscada BSP, EN ISO 228-1, ou NPT.

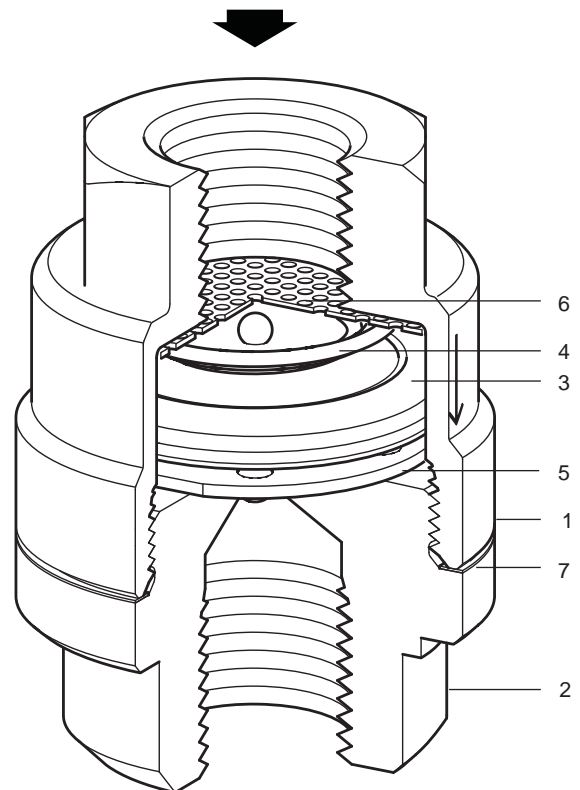
Limites de pressão / temperatura



■ Não utilizar nesta região.

▨ Não utilizar nesta região pois podem ocorrer danos aos internos do purgador.

Condições de Projeto do Corpo		PN25
PMA	Pressão Máxima Admissível	25 bar g @ 300°C
TMA	Temperatura Máxima Admissível	400°C @ 23 bar g
	Temperatura Mínima de Admissível	0°C
PMO	Pressão Máxima de Operação	21 bar g @ 270°C
TMO	Temperatura Máxima de Operação	270°C @ 21 bar g
	Temperatura Mínima de Operação	0°C
	Pressão de Teste Hidrostático	38 bar g

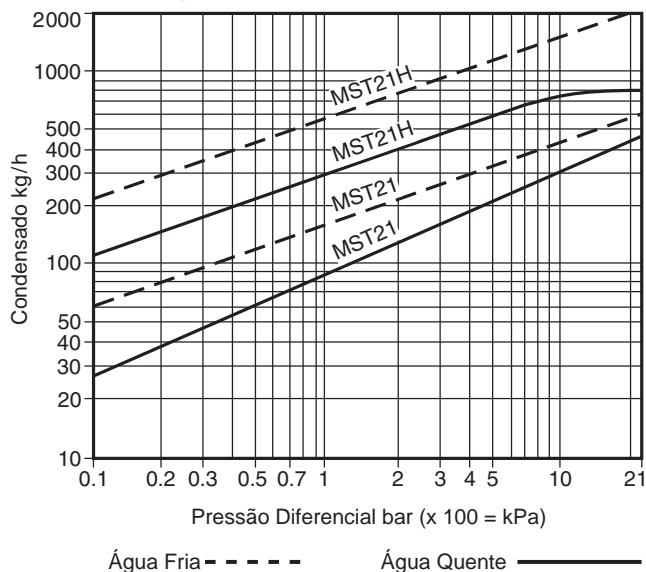


Materiais

No. Parte	Material	Especificação
1 Corpo	Aço Inoxidável Austenítico (316)	ASTM A743 CF16Fa
2 Tampa	Aço Inoxidável	420A UGIMA AISI 420
3 Cápsula	Aço Inoxidável	
4 Mola	Aço Inoxidável	BS 2056 302 S26
5 Prato Espaçador	Aço Inoxidável	BS 1449 304 S15
6 Tela do Filtro (perfuração 0,8 mm)	Aço Inoxidável	ASTM A240 316L
7 Junta	Aço Inoxidável	BS 1449 304 S15

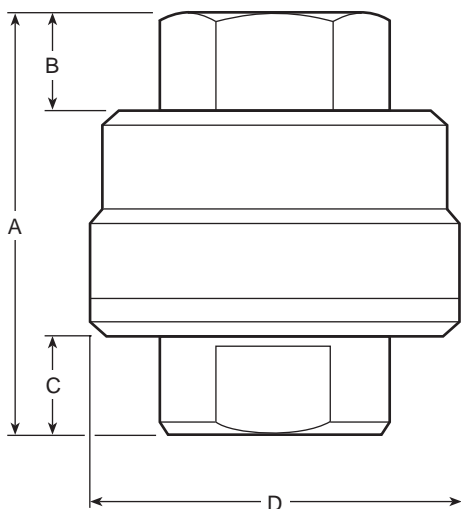
Nota: O grau do material indicado entre parênteses é o equivalente próximo.

Curva de Capacidade



Dimensões e pesos (aproximados) em mm e kg

Ø	A	B	C	D	Peso
¼"	50,5	8,5	10	45	0,34
½"	61,0	12,5	14	45	0,48
¾"	68,0	14,0	14	45	0,48
¾"	68,0	14,0	14	45	0,48
1"	75,0	14,0	14	45	0,48



Segurança, instalação e manutenção

Para maiores detalhes consulte o Manual de Instalação e Manutenção fornecido com o produto.

Nota de instalação:

O MST21 é projetado para instalação com a cápsula em linha vertical com a entrada da parte superior e a saída na parte inferior. Isto vai garantir sua auto-drenagem. Se instalado em linha horizontal, o purgador deve ser precedido de um trecho de tubulação após o processo.

Atenção:

A junta do corpo/tampa contém uma reforço fino em aço inoxidável, o que pode causar danos físicos se não for manuseado e descartado com o devido cuidado.

Como solicitar

Exemplo: 1 Purgador Termostático de Pressão Balanceada Spirax Sarco MST21 ¼" com cápsula 'STD' para operação a aproximadamente 10°C abaixo da temperatura de saturação do vapor. As conexões deverão ser roscadas NPT.

Peças de Reposição

As peças de reposição disponíveis estão marcadas em linha sólida na figura abaixo.

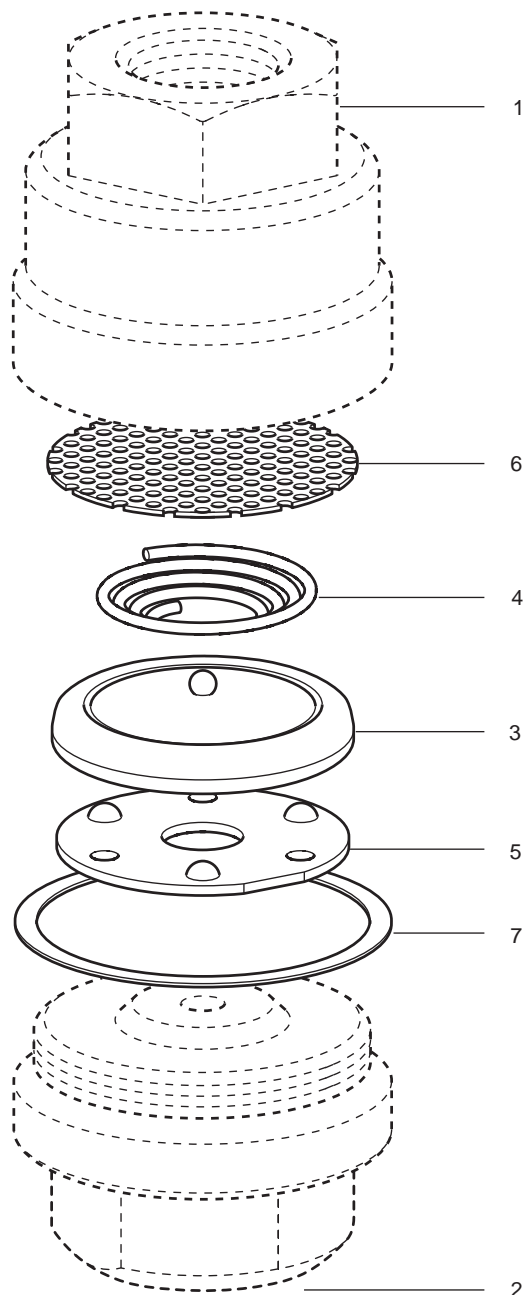
Peças disponíveis

Conjunto de Internos para MST21 3, 4, 5, 6, 7

Como solicitar peças de reposição

Sempre solicitar peças de reposição usando a descrição fornecida na coluna da tabela de peças de reposição e informar tamanho e modelo do purgador.

Exemplo: 1 Conjunto de Internos para Purgador Termostático de Pressão Balanceada Spirax Sarco ¼" MST21 com cápsula 'STD' para operação a 10°C abaixo da temperatura de saturação do vapor.



Torques de aperto recomendados

Item	Ø	ou mm	Nm
1 e 2	¼"	22	100 - 110
	½"	32	100 - 110
	¾"	32	100 - 110
	¾"	36	100 - 110
	1"	41	100 - 110