

TD259 e TD259A Purgadores Termodinâmicos

Descrição

O TD259 é um purgador termodinâmico para uso em rastreamento de instrumento ou qualquer pequeno furo em instalações de aquecimento de vapor. Pode ser fornecido com um disco anti-ar para um início rápido no processo de carga e é designado TD259A.

Normas

Este produto atende plenamente aos requisitos da European Pressure Equipment Directive 97/23/EC.

Certificação

Este produto está disponível com certificado EN 10204 2.2.

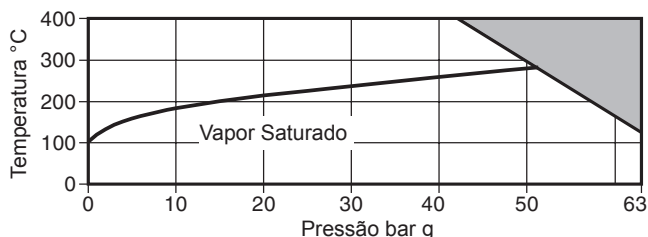
Nota: Todas as solicitações de certificação e requisitos de inspeção deverão ser indicados no momento da cotação.

Tamanhos e Conexões

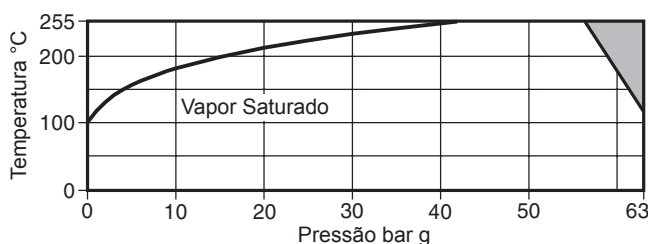
1/4" conexão rosca BSP ou NPT.

Limites de Pressão/Temperatura

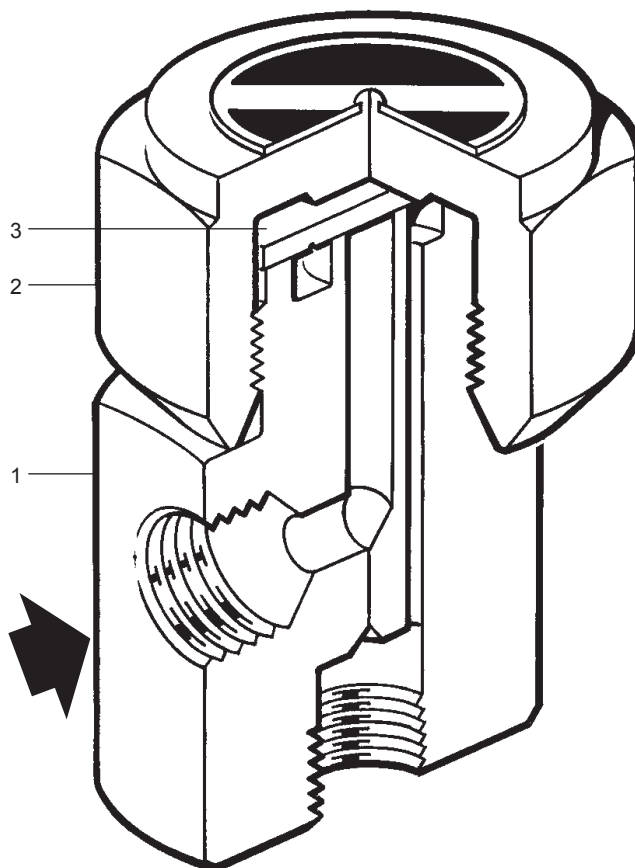
TD259



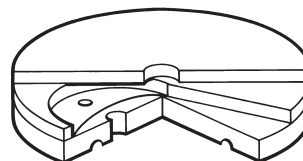
TD259A



■ Não utilizar nesta região



TD259A
Disco Anti-Ar



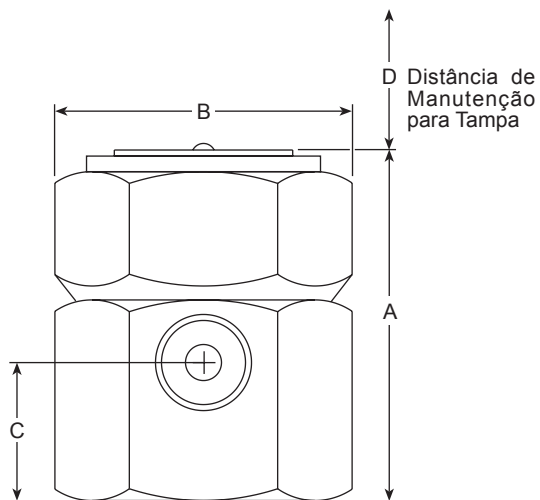
Condições de Projeto do Corpo		PN63
PMA	Pressão Máxima Admissível	63 bar g @ 120°C
TMA	Temperatura Máxima Admissível	TD259 400°C
		TD259A 255°C
Temperatura Mínima Admissível		0°C
PMO	Pressão Máxima de Operação para Vapor Saturado	42 barg
TMO	Temperatura Máxima de Operação	TD259 400°C @ 42 bar g
		TD259A 255°C @ 56 bar g
Temperatura Mínima de Operação		0°C
Nota: Para temperaturas mais baixas, consulte a Spirax Sarco		
Pressão mínima para operação satisfatória		0.25 bar g
PMOB	Contra-Pressão Máxima	80% da pressão de entrada
DPMX Pressão Diferencial Máxima é limitada ao PMO		
Projetado para pressão máxima de Teste Hidrostático de 95 bar g		

Materiais

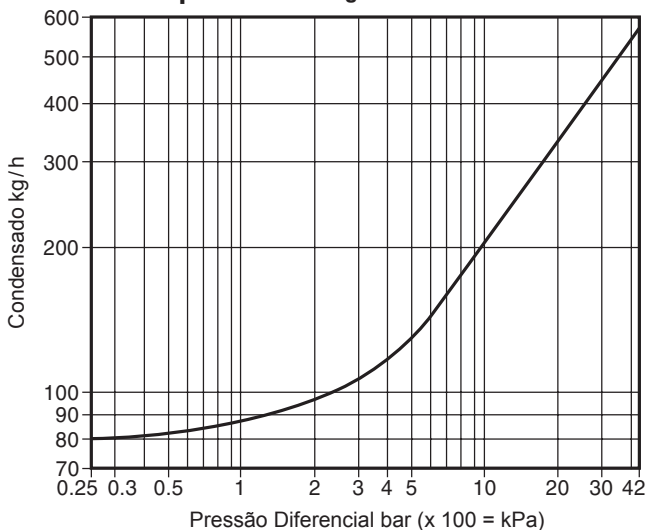
No.	Part	Material	Especificação
1	Corpo	Aço Inoxidável	AISI 420 F
2	Tampa	Aço Inoxidável	AISI 416
3	Disco	Aço Inoxidável	BS 1449 420 S45

Dimensões/pesos (aproximados) em mm e kg

Ø	A	B	C	D	Peso
¼"	52	42	20	40	0,36



Curva de Capacidade - Água Quente



Segurança, Instalação e Manutenção

Para informação de segurança, instalação e manutenção, consultar as instruções que acompanham o equipamento (IM-D40-01).

Nota de Instalação:

O purgador deve ser instalado preferencialmente em linha horizontal, mas pode ser instalado em outras posições.

Como Solicitar

Exemplo: 1 Purgador Termodinâmico Spirax Sarco ¼" TD259A, com conexão roscada BSP.

Peças de Reposição

As peças de reposição disponíveis estão indicadas em linhas sólidas na figura abaixo.

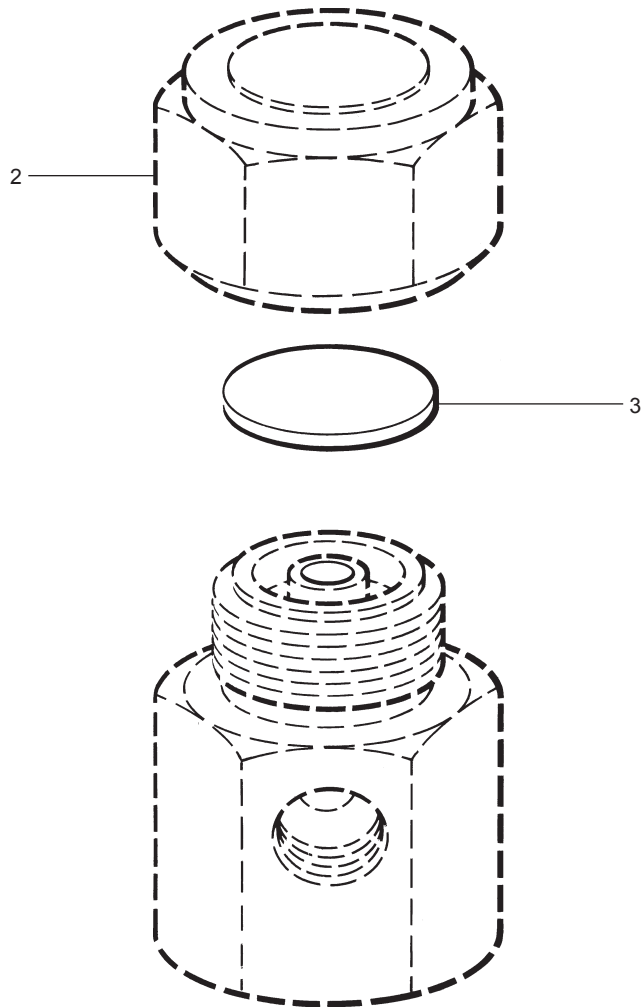
Peças Disponíveis

Conjunto de Discos	3
--------------------	---

Como solicitar peças de reposição:

Sempre solicitar peças de reposição usando a descrição fornecida na coluna da tabela de peças de reposição e informar tamanho e tipo do purgador.

Exemplo: 1 - Conjunto de Discos para Purgador Termodinâmico ¼" TD259.



Torques de aperto recomendados

Item	Parte	ou mm	N m
2	Tampa	36 A/F	135 - 150