

## TD62LM e TD62M Purgador Termodinâmico com Sede Removível (Conexão Flangeada)

### Descrição

Os **TD62LM** e **TD62M** são purgadores termodinâmicos para alta pressão com filtro incorporado e sede removível, para fácil manutenção. São especialmente projetados para aplicações de drenagem de linha de vapor até 62 bar g.

O **TD62LM** é especialmente projetado para descargas de condensado relativamente baixas, como drenagem de linhas de vapor. Possui isotampa incorporada para prevenir perda excessiva de vapor quando submetido à intempéries.

### Normas

Este produto atende plenamente aos requisitos da "European Pressure Equipment Directive" 97/23/EC.

### Certificação

Este produto está disponível com certificado EN 10204 3.1.

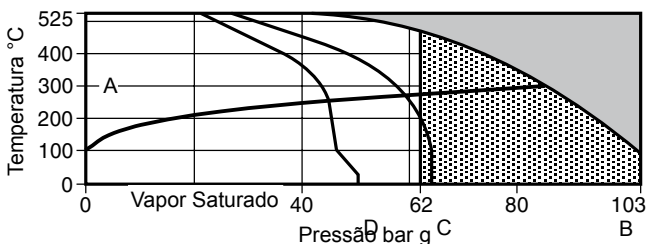
**Nota:** Todas as solicitações de certificação e requisitos de inspeção deverão ser indicados no momento da cotação.

### Tamanhos e Conexões

DN15, DN20 e DN25

Flange padrão ANSI B 16.5 Classe 300# e 600#, e JIS / KS 40K.

### Limites de Pressão/Temperatura



■ Não utilizar nesta região.

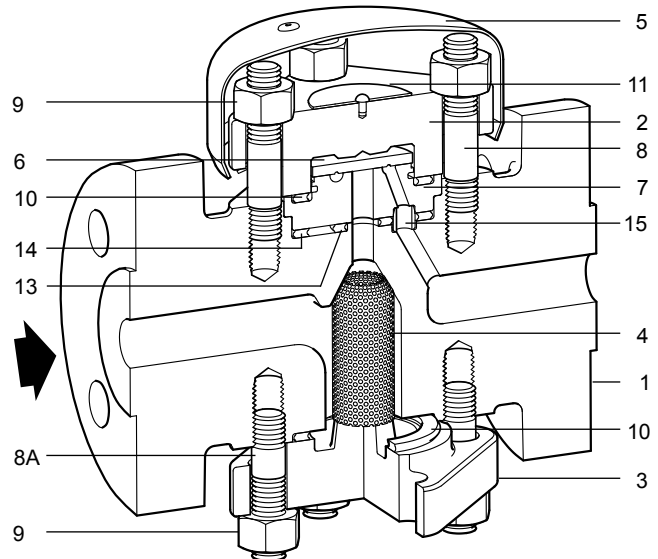
▨ Não utilizar nesta região ou além de seu range de operação. Podem ocorrer danos internos.

**A - B** Flangeado ANSI B 16.5 Classe 600#.

**A - C** Flangeado JIS/KS 40K.

**A - D** Flangeado ANSI B 16.5 Classe 300#.

Condições de Projeto do Corpo		ANSI 600
PMA	Pressão Máxima Admissível	103 bar g @ 93°C
TMA	Temperatura Máxima Admissível	525°C @ 42.7 bar g
Temperatura Mínima Admissível		0°C
PMO		Pressão Máxima de Operação para vapor
		62 bar g @ 482°C
TMO		Temperatura Máxima de Operação
		525°C @ 42.7 bar g
Temperatura Mínima de Operação		0°C
Contra-Pressão Máxima	<b>TD62LM</b>	50% da pressão de entrada
	<b>TD62M</b>	80% da pressão de entrada
Pressão Mínima de Operação	<b>TD62LM</b>	8 bar g
	<b>TD62M</b>	1.4 bar g
Pressão de Teste Hidrostático		155 bar g



### Materiais

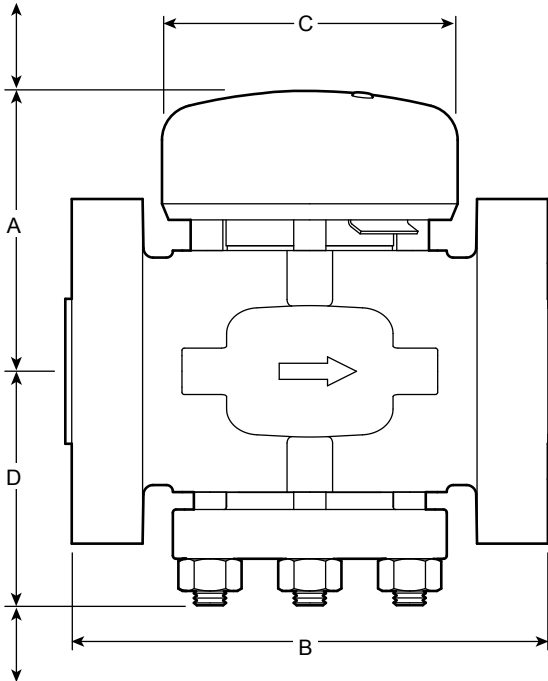
No. Parte	Material
1 Corpo	Aço ASTM A217 WC6
2 Tampa Superior	Aço ASTM A217 WC6
3 Tampa Inferior	Aço ASTM A217 WC6
4 Tela	Aço Inoxidável 100 mesh 316L
5 Tampa Isotub	Alumínio
6 Disco	Aço Cromo
* 7 Sede	Aço Cromo
8 Parafuso da Tampa (Sup)	Aço ASTM A193 B16
8A Parafuso da Tampa (Inf)	Aço ASTM A193 B16
9 Porca da Tampa	Aço ASTM A194 8M
10 Junta da Tampa	Espiral de Aço Inoxidável revestida de Grafite esfoliado
11 Placa de Identificação	Aço Inoxidável
12 Junta da Tampa do Filtro	Grafite esfoliado reforçado
13 Junta da Sede interna	Espiral de Aço Inoxidável revestida de Grafite esfoliado
14 Junta da Sede externa	Espiral de Aço Inoxidável revestida de Grafite esfoliado
* 15 Arruela	Aço Inoxidável

\* Nota: O item 15 (arruela) é soldado ao item 7 (sede).

## Dimensões/pesos (aproximados) em mm e kg

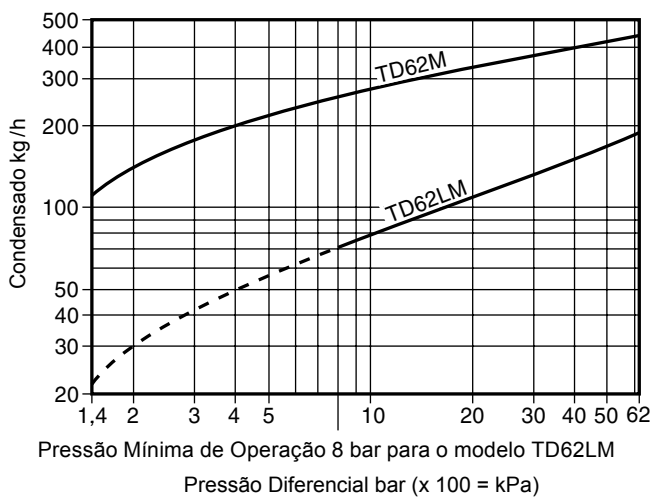
Modelo	ANSI 600		ANSI 300		JIS/KS 40K		C	D	E	F	Peso
	A	B	B	B							
DN15	87	147	135	146	92	72	40	30	8,5		
DN20	87	151	138	146	92	72	40	30	8,5		
DN25	87	160	147	156	92	72	40	30	9,1		

F Distância para manutenção



E Distância para manutenção

## Curva de Capacidade



## Segurança, Instalação e Manutenção

Para informação de segurança, instalação e manutenção, consultar o Manual de Instalação e Manutenção que acompanha o equipamento (IM-D27-02).

### Nota de instalação:

A instalação deve ser feita preferencialmente em linhas horizontais com a isotampa no nível mais alto, podendo também ser instalado em outras posições.

Depois de 24 horas de uso, o aperto das porcas da tampa deve ser checado.

### Como Solicitar

Exemplo: 1 purgador termodinâmico Spirax Sarco modelo TD62LM DN20 com corpo em Aço ASTM, com filtro integrado e sede removível de conexão flangeada ANSI 600 apropriado para linhas de drenagem de vapor. O isotub de Alumínio deve ser fornecido como padrão.

## Peças de Reposição

As peças de reposição disponíveis estão indicadas em linhas sólidas na figura abaixo.

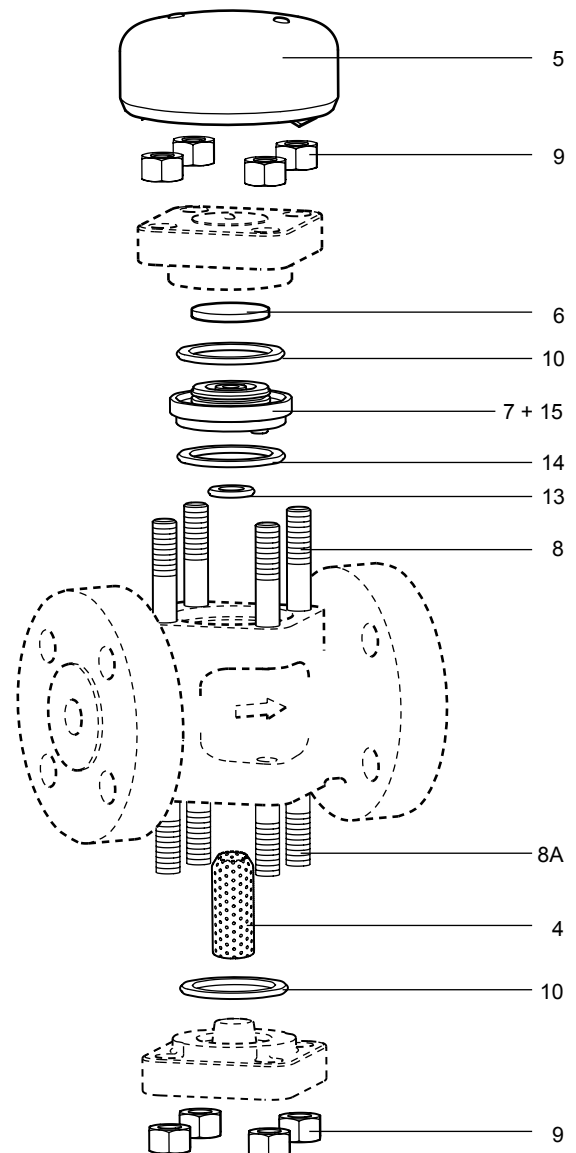
### Peças disponíveis

Isotub	5
Conjunto de prisioneiros e porcas	8, 8A, 9
Montagem de disco e sede	6, 7, 10, 13, 14, 15
Tela do filtro 100 mesh	4
Conjunto de Juntas	10, 13, 14
Junta da Tampa	10

### Como solicitar peças de reposição:

Sempre solicitar peças de reposição usando a descrição fornecida na coluna da tabela de peças de reposição e informar tamanho e tipo do purgador.

Exemplo: 1 - Tela de Filtro para Purgador Termodinâmico Spirax Sarco modelo TD62LM DN25 (corpo ASTM).



### Torques de aperto recomendados

Item	ou mm	N m
8 e 8A	M10 x 1.5	20 - 25
9	17 A/F	45 - 50