

HP45 Purgador Bimetálico

Descrição

O **HP45** é um purgador bimetálico produzido em aço forjado e projetado para linhas de drenagem de alta pressão e linhas de vapor e processos de alta temperatura.

Este purgador é especialmente projetado para vapor de alta pressão e possui uma inserção de aço inoxidável dentro do corpo, permitindo que sua manutenção seja realizada na linha. O produto opera sem perda de vapor e drena rapidamente o ar, gases não condensáveis e grandes quantidades de água fria no start-up.

É normalmente aberto em caso de falha, possui tela de filtro embutida e um dispositivo externo para ajustar a temperatura de descarga do condensado.

Certificação

Este produto atende plenamente ao "European Pressure Equipment Directive 97/23/EC"

Este produto está disponível no certificado EN 10204 3.1.

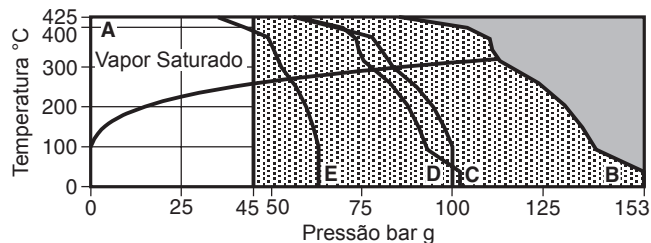
Nota: Todas as solicitações de certificação e requisitos de inspeção deverão ser indicados no momento da cotação.

Tamanhos e Conexões

1/2", 3/4" e 1" roscada BSP/NPT, SW ANSI B 16.11 e BW to ANSI B 16.25.

DN15, DN20 e DN25 Flangeada PN63, PN100 e ANSI 600.

Limites de Pressão / Temperatura



■ Não utilizar nesta região

▨ O produto não deve ser usado nesta região ou além do seu range de operação. Podem ocorrer danos internos.

A - B Roscada BSP/NPT, SW e BW.

A - C Flangeada ANSI 600.

A - D Flangeada PN100.

A - E Flangeada PN63.

Condições de Projeto do Corpo PN150, Classe 900# ANSI B 16.34

PMA Pressão Máxima Admissível 153 bar g @ 38°C

TMA Temperatura Máxima Admissível 425°C @ 86 bar g

Temperatura Mínima Admissível 0°C

PMO Pressão Máxima de Operação 45 bar g @ 425°C

TMO Temperatura Máxima de Operação 425°C @ 45 bar g

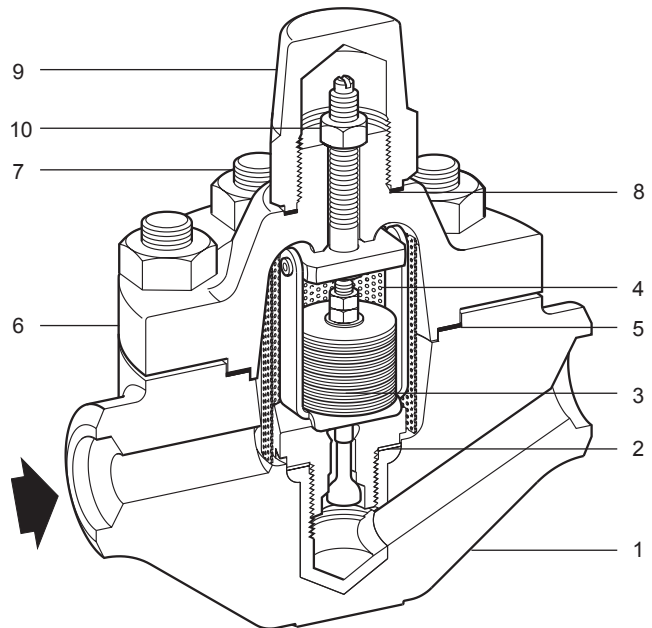
Temperatura Mínima de Operação 0°C

Note: Para temperaturas mais baixas consulte a Spirax Sarco.

Pressão de Entrada Mínima 15 bar g

ΔPMX Contra-Pressão Máxima 90% da pressão de entrada

Pressão de Teste Hidrostático 229 bar g

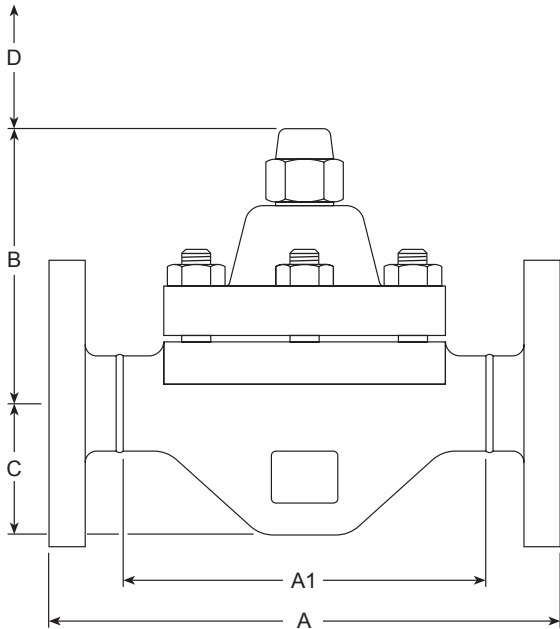


Materiais

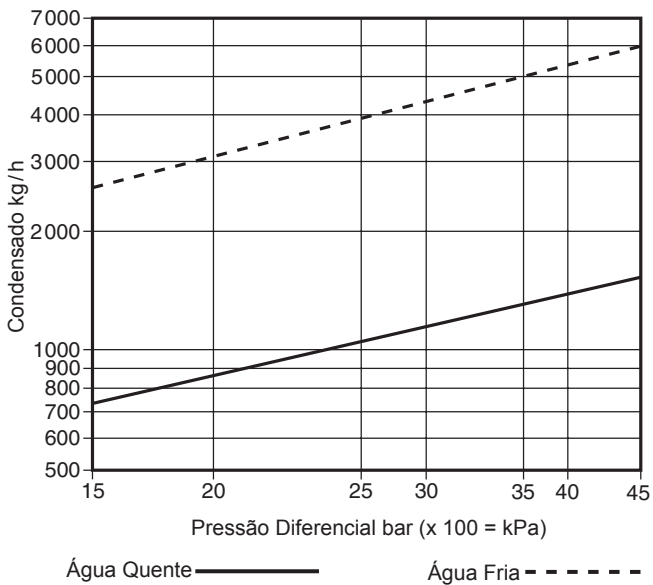
No. Parte	Material	Especificação
1 Corpo	Aço	ASTM A105N
2 Junta da Sede	Aço Inoxidável	AISI 304
3 Elemento Bimetálico	Aço Inoxidável	
4 Tela do Filtro	Aço Inoxidável	AISI 304L
5 Junta da Tampa	Espiral de Aço Inoxidável e Grafite (amianto)	
6 Tampa	Aço	ASTM A105N
7 Rebite da Tampa	Aço	ASTM A193 Gr. B7
Porca da Tampa	Aço	ASTM A194 Gr. 2H
8 Junta do capuz	Aço Inoxidável reforçado com Grafite	
9 Capuz	Aço	ASTM A105
10 Porca de Retenção	Aço	

Dimensões e pesos (aproximados) em mm e kg

Ø		A	A1	B	C	D	Peso
½" ¾" 1"		-	160	124	58	150	6,5
DN15	PN63/PN100	235	-	124	58	150	11,0
	ANSI 600	235	-	124	58	150	9,5
DN20	PN63/PN100	235	-	124	58	150	11,5
	ANSI 600	235	-	124	58	150	10,0
DN25	PN63/PN100	235	-	124	58	150	12,0
	ANSI 600	235	-	124	58	150	10,5



Curva de Capacidade



Segurança, instalação e manutenção

Para maiores detalhes consulte o Manual de Instalação e Manutenção fornecido com o produto.

Como solicitar

Exemplo: 1 purgador bimetalítico Spirax Sarco ½" HP45 com conexões SW.

Peças de Reposição

As peças de reposição disponíveis estão marcadas em linhas sólidas na figura abaixo.

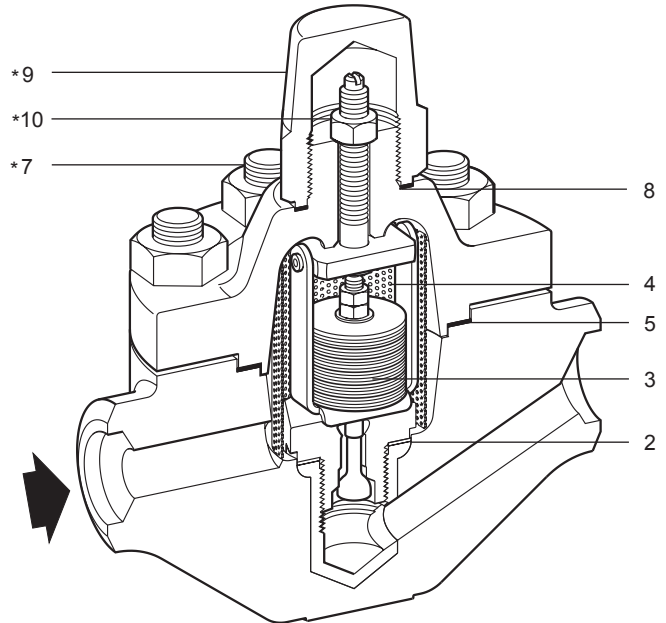
Peças disponíveis

Conjunto do elemento Bimetálico	2, 3, 4, 5, 8
Junta da Tampa	5
Conjunto de Juntas	2, 5, 8
Tela do Filtro	4

Como solicitar peças de reposição


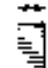
Sempre solicitar peças de reposição usando a descrição fornecida na coluna da tabela de peças de reposição e informar tamanho e modelo do purgador.

Exemplo: 1 - Conjunto do elemento Bimetálico para Purgador Bimetálico Spirax Sarco 1" HP45.



* Itens 7, 9 e 10 não são peças de reposição disponíveis.

Torques de aperto recomendados

Item	 ou 	Nm
3	36 A/F	120 - 132
7	22 A/F	70 - 77
9	29 A/F	80 - 88
10	13 A/F	5