

Purgador de bóia para Ar Comprimido e Gás Ferro Fundido Nodular

Descrição

O purgador **CA14** é um purgador de bóia para remoção de condensado em linhas de ar comprimido e outros gases. O corpo e tampa são fabricados em ferro fundido nodular, e a unidade completa é de fácil manutenção.

O modelo padrão com vedação em Viton é denominado CA14.

O modelo com vedação em Aço Inoxidável é denominado CAS14S.

Certificação

Este produto está disponível com certificados EN 10204 2.2. Estes certificados serão fornecidos mediante solicitação do cliente.

Nota: Todas as solicitações de certificação e requisitos de inspeção deverão ser indicadas no momento da cotação

Tamanhos e Conexões

½" e ¾"

Conexões roscadas NPT conforme ASME B1.20.1 ou BSP conforme ISO 7-1.

Limites de pressão / temperatura



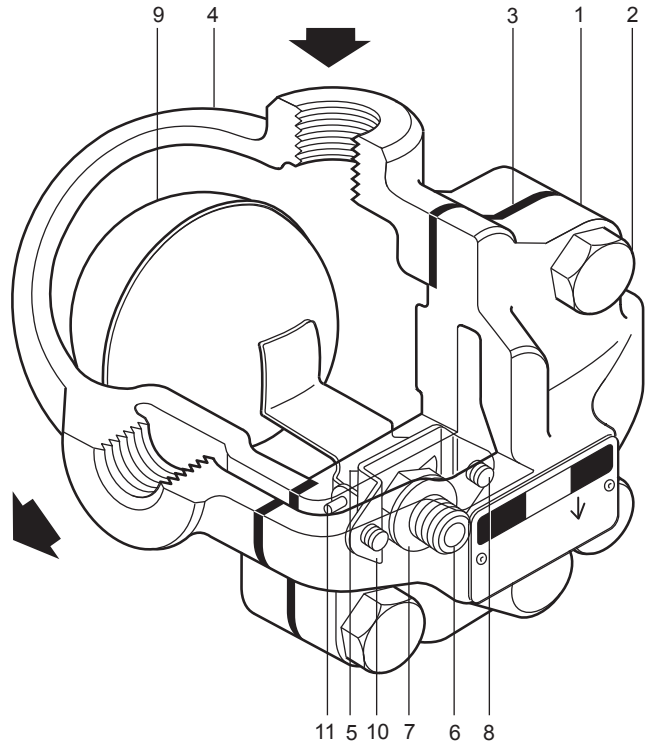
■ Não utilizar nesta região

A - J - C CA14 roscada BSP ou NPT.

B - F - C CA14S roscada BSP ou NPT.

| | | | | | | |
|--------------------------------|---|----------|--------------------|------|-----|----------|
| Condições de projeto do corpo | | PN16 | | | | |
| PMA | Pressão Máxima Admissível @ 120°C | 16 bar g | | | | |
| TMA | Temperatura Máxima Admissível | 250°C | | | | |
| Temperatura Mínima Admissível | | 0°C | | | | |
| PMO | Pressão Máxima de Operação | 16 bar g | | | | |
| TMO | Temperatura Máxima de Operação: | CA14 | 200°C @ 14,7 bar g | | | |
| | | CA14S | 250°C @ 13,9 bar g | | | |
| Temperatura Mínima de Operação | | 0°C | | | | |
| ΔPMX | Pressão diferencial máxima bar, dependendo da densidade do líquido a ser drenado: | | | | | |
| | Densidade | 1,0 | 0,9 | 0,8 | 0,7 | Min. 0,6 |
| | ΔPMX bar | 14,0 | 14,0 | 14,0 | 9,0 | 5,0 |
| ΔPMN | Pressão Diferencial Mínima | 0,1 bar | | | | |
| Pressão de Teste Hidrostático | | 24 bar g | | | | |

Nota: Para outras condições de operação, consulte a Spirax Sarco.



Material

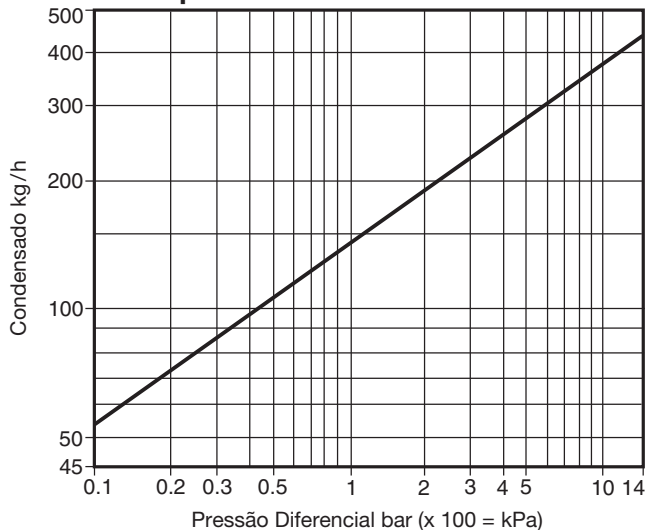
| No. Parte | Material | Especificação |
|------------------------|--------------------------------|--------------------------|
| 1 Corpo | Ferro Nodular | DIN EN 1563 GGG 40 |
| 2 Parafuso da Tampa | Aço Carbono | ISO Cl. 8.8 |
| 3 Junta da Tampa | Grafite reforçado com Aço Inox | |
| 4 Tampa | Ferro Nodular | DIN EN 1563 GGG 40 |
| 5 Vedação | CA14 | Borracha Sintética Viton |
| | CA14S | Aço Inoxidável AISI 440B |
| 6 Sede | Aço Inoxidável | AISI 431 |
| 7 Junta da Sede | Aço Inoxidável | BS 1449 304 S11 |
| 8 Parafusos da Sede | Aço Inoxidável | AISI 304 |
| 9 S/C Bóia | Aço Inoxidável | BS 1449 304 S16 |
| 10 Suporte da Alavanca | Aço Inoxidável | BS 1449 304 S16 |
| 11 Eixo da Alavanca | Aço Inoxidável | |

Como solicitar

Sempre solicitar o purgador CA14 informando o tamanho do purgador e sua conexão.

Exemplo: 1 purgador para ar comprimido Spirax Sarco, modelo CA14, diâmetro ½", corpo em ferro fundido nodular, com conexões roscadas NPT.

Curva de Capacidade



Segurança, instalação e manutenção

Para maiores detalhes consulte o Manual de Instalação e Manutenção fornecido com o produto.

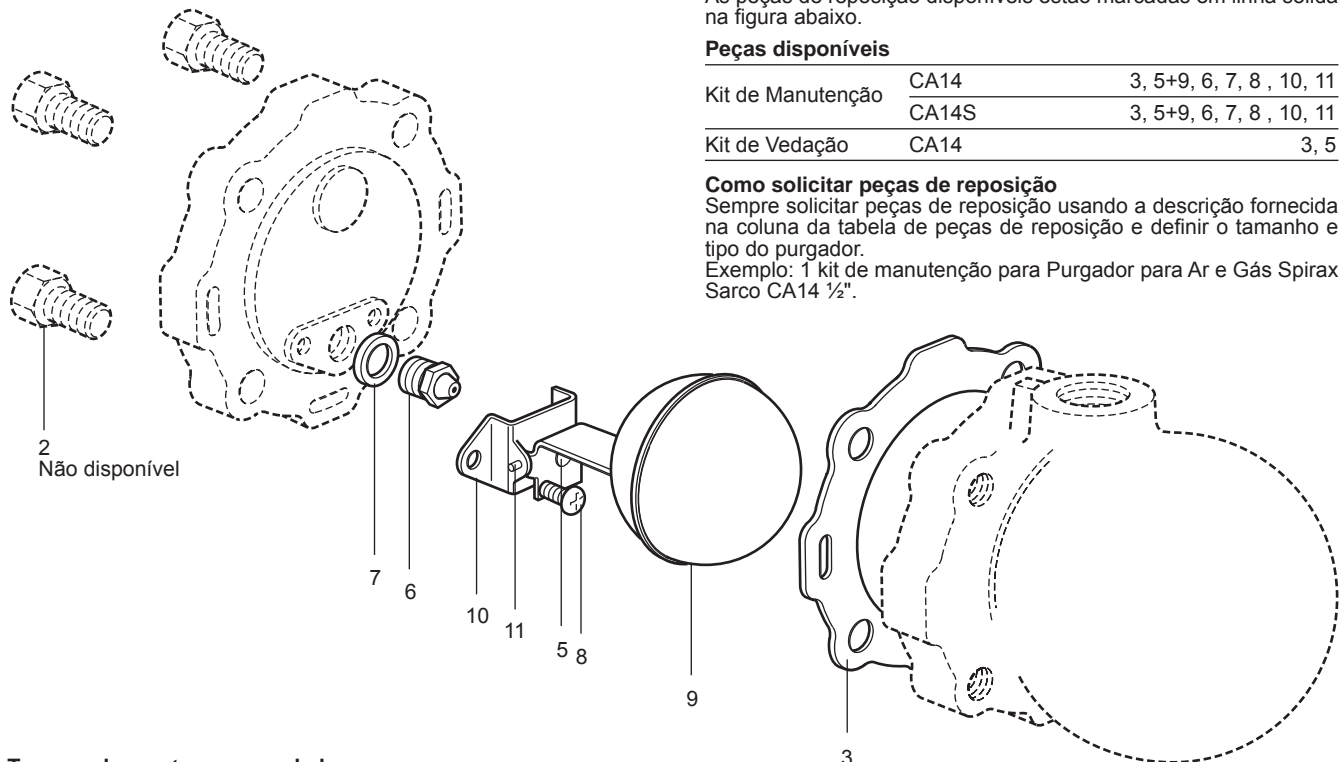
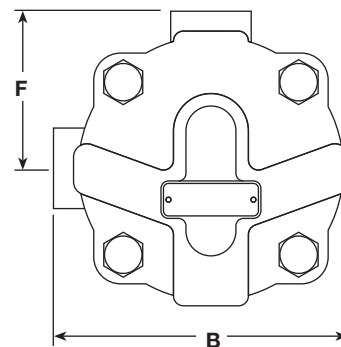
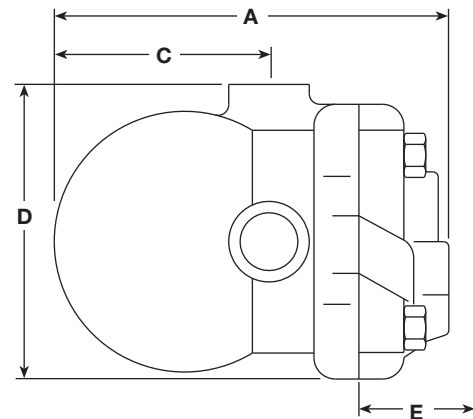
Nota de instalação:

O CA14 deve ser instalado de acordo com o sentido de fluxo indicado no corpo do purgador, e com a alavanca da bóia na posição horizontal, para que esta possa se mover para cima e para baixo verticalmente.

Se um produto que contém um componente Viton for submetido a uma temperatura de 315°C ou mais, pode se decompor e gerar ácido hidrofúrico. Evite contato com a pele e inalação de qualquer fumaça, pois o ácido pode causar queimaduras de pele profundas e prejudicar o sistema respiratório. O Viton deve ser descartado em um local reconhecido, como indicado no Manual de Instalação e Manutenção. Nenhum outro dano ao meio ambiente é causado pelo descarte deste produto quando tomadas as devidas providências.

Dimensões e Pesos (aproximados) em mm e kg

| Ø | A | B | C | D | E | F | Peso |
|------|-----|-----|----|-----|-----|------|------|
| 1/2" | 147 | 114 | 80 | 114 | 105 | 60,5 | 2,5 |
| 3/4" | 147 | 114 | 80 | 114 | 105 | 60,5 | 2,5 |



Peças de reposição

As peças de reposição disponíveis estão marcadas em linha sólida na figura abaixo.

Peças disponíveis

| | | |
|-------------------|-------|-------------------------|
| Kit de Manutenção | CA14 | 3, 5+9, 6, 7, 8, 10, 11 |
| | CA14S | 3, 5+9, 6, 7, 8, 10, 11 |
| Kit de Vedação | CA14 | 3, 5 |

Como solicitar peças de reposição

Sempre solicitar peças de reposição usando a descrição fornecida na coluna da tabela de peças de reposição e definir o tamanho e tipo do purgador.

Exemplo: 1 kit de manutenção para Purgador para Ar e Gás Spirax Sarco CA14 1/2".

Torques de aperto recomendados

| Item | ou | mm | N m |
|------|-----------|----------|-----------|
| 2 | 17 A/F | M10 x 30 | 47 - 50 |
| 6 | 17 A/F | | 50 - 55 |
| 8 | Pozidrive | M4 x 6 | 2.5 - 3.0 |