

## SMC32 e SMC32Y Purgador Bimetálico em Aço Carbono

### Descrição

Os **SMC32** e **SMC32Y** são purgadores bimetálicos produzidos em aço carbono com conexões em linha. O modelo SMC32 apresenta elemento filtrante plano e o SMC32Y apresenta elemento filtrante cilíndrico em Y.

### Certificação

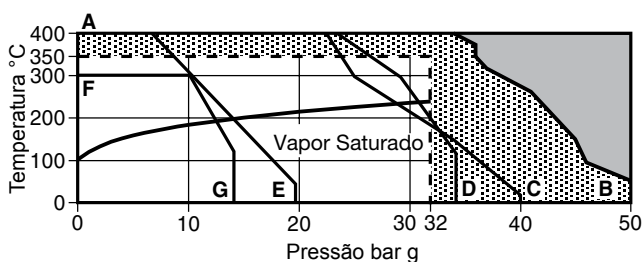
Este produto está disponível no certificado EN 10204 3.1. Este produto atende plenamente os requisitos do "European Pressure Directive 97/23/EC".

**Nota:** Todas as solicitações de certificação e requisitos de inspeção devem ser indicados no momento da cotação.

### Tamanhos e Conexões

1/2", 3/4", e 1" roscada BSP ou NPT.  
1/2", 3/4", e 1" SW a BS 3799.  
1/2", 3/4", e 1" BW a EN 12 627.  
DN15, DN20 e DN25 flange padrão a EN 1092 PN40, ANSI B 16.5 Classe 150# e 300#, JIS/KS 10K e JIS/KS 20 K.

### Limites de pressão / temperatura



■ Não utilizar nesta região

▨ Não utilizar nesta região ou além de seu range de operação. Podem ocorrer danos internos.

A - B Roscada, SW, BW e flangeada ANSI 300.

A - C Flangeada EN 1092 PN40.

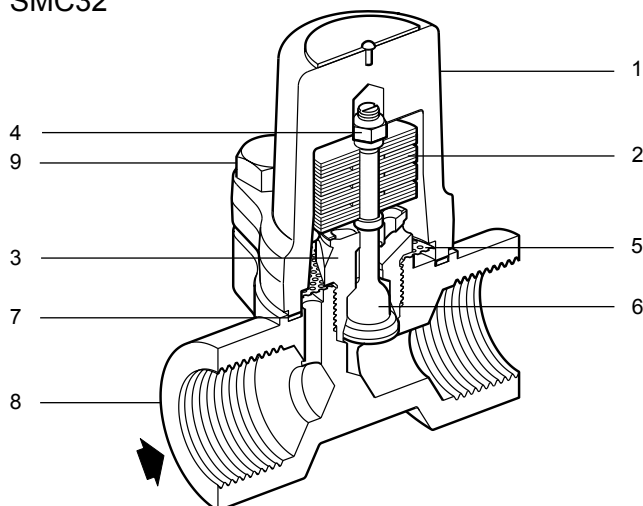
A - D Flangeada JIS/KS 20K.

A - E Flangeada ANSI 150.

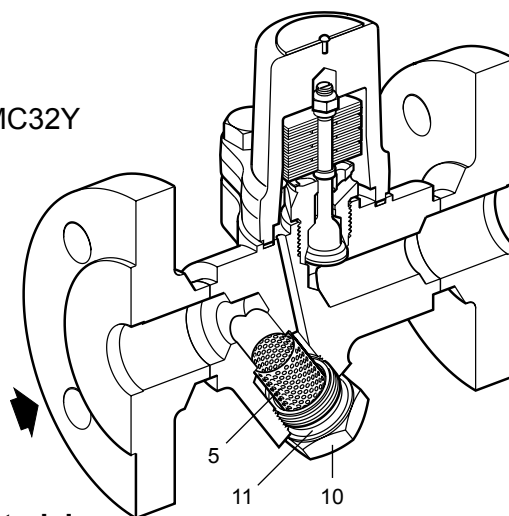
F - G Flangeada JIS/KS 10K.

Condições de Projeto do Corpo		PN40
PMA	Pressão Máxima Admissível	50 bar g @ 50°C
TMA	Temperatura Máxima Admissível	400°C @ 35 bar g
Temperatura Mínima Admissível		-60°C
PMO	Pressão Máxima de Operação para vapor saturado	32 bar g
TMO	Temperatura Máxima de Operação	350°C @ 32 bar g
Temperatura Mínima de Operação		0°C
Nota: operação em temperatura mais baixa, consulte a Spirax Sarco		
Pressão de Teste Hidrostático		75 bar g

### SMC32



### SMC32Y



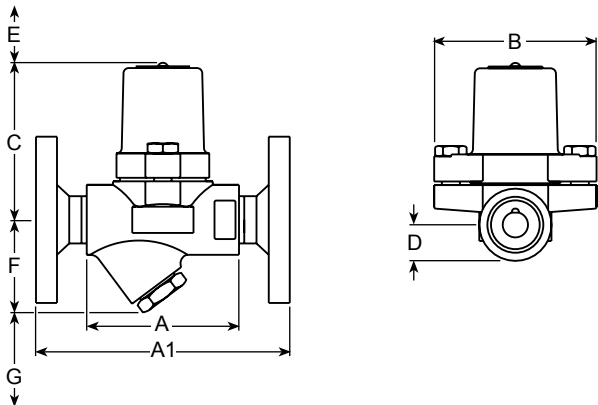
### Materiais

No. Parte	Material	Especificação
1 Tampa	Aço Carbono	DIN 17243 C22.8 (W/S 1.0460) ASTM A105N
2 Elemento Bimetálico	Bimetal resistente à corrosão e Aço Inoxidável	Rau Type H46
3 Sede da Válvula	Aço Inoxidável	BS 970 431 S29
4 Porca de Retenção	Aço Inoxidável	
5 Tela do Filtro	Aço Inoxidável	AIS 304
6 Válvula	Aço Inoxidável	
7 Junta da Tampa	Aço Inoxidável + Grafite reforçado	
8 Corpo/Flanges	Aço Carbono	DIN 17243 C22.8 (W/S 1.0460) ASTM A105N
9 Parafusos da Tampa	Aço Inoxidável (M10 x 30)	A2 70
10 Tampa do Filtro	Aço Carbono	DIN 17243 C22.8 (W/S 1.0460) ASTM A105N
11 Junta da Tampa do Filtro	Aço Inoxidável	BS 1449 304 S16

## Dimensões e pesos (aproximados) em mm e Kg

### SMC32

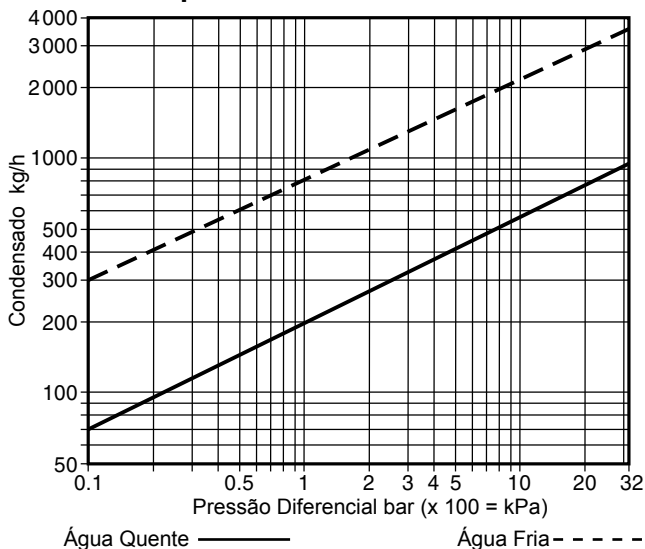
Ø	A	A1	B	C	D	E	F	G	Peso	
									Rosc/SW/BW	Flgd
½" DN15	95	150	94	92	17	51	-	-	1,7	3,1
¾" DN20	95	150	94	92	19	51	-	-	1,7	3,7
1" DN25	95	160	94	92	23	51	-	-	1,8	4,4



### SMC32Y

Ø	A	A1	B	C	D	E	F	G	Peso	
									Rosc/SW/BW	Flgd
½" DN15	95	150	94	92	-	51	55	83	1,7	3,1
¾" DN20	95	150	94	92	-	51	56	84	1,7	3,7
1" DN25	95	160	94	92	-	51	58	86	1,8	4,4

## Curva de Capacidade



## Segurança, instalação e manutenção

Para maiores detalhes consulte o Manual de Instalação e Manutenção fornecido com o produto.

### Nota de instalação:

Os SMC32 e SMC32Y são projetados para instalação em posição horizontal ou vertical.

É recomendável a instalação de uma válvula de retenção onde há descarga de condensado em linhas de retorno onde existe contra-pressão. É recomendável também que um difusor seja instalado quando há descarga para a atmosfera.

O aumento da contra-pressão causará a redução da temperatura na descarga do condensado. Para maiores informações, consulte a Spirax Sarco.

Para facilitar a manutenção, deve ser considerada a instalação de uma válvula de bloqueio na jusante e na montante do purgador.

### Como solicitar

Exemplo: 1 purgador bimetálico em aço carbono Spirax Sarco SMC32 ½" com tela integrada e conexão roscada BSP.

## Peças Disponíveis

As peças de reposição estão marcadas em linha sólida na figura abaixo.

### Peças disponíveis

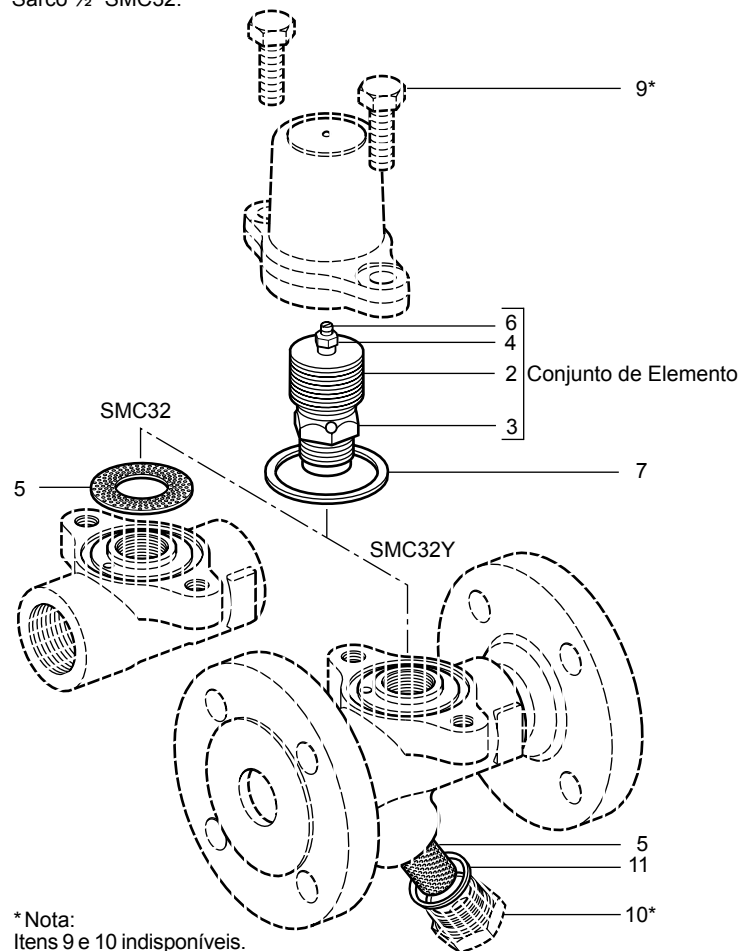
Conjunto de Elemento		2, 3, 4, 6
Tela do Filtro	SMC32	5
Tela e Junta do Filtro	SMC32Y	5, 11
Conjunto de Juntas da Tampa		7
Junta da Tampa do Filtro		11

### Como solicitar peças de reposição

Sempre solicitar peças de reposição usando a descrição fornecida na coluna da tabela de peças de reposição e definir o tamanho e tipo do purgador.



**Atenção:** Não desmonte o conjunto de elemento removendo a porca de retenção (4) ou a fixação do purgador pode ser afetada.

Exemplo: 1 - Conjunto de Elemento para Purgador Bimetálico Spirax Sarco ½" SMC32.



\* Nota:  
Itens 9 e 10 indisponíveis.

### Torques de aperto recomendados

Item	Parte			Nm
3	Sede da Válvula	24 A/F		115 - 125
9	Parafusos da Tampa	16 A/F	10 x 30	23 - 27
10	Tampa do Filtro	27 A/F		120 - 135