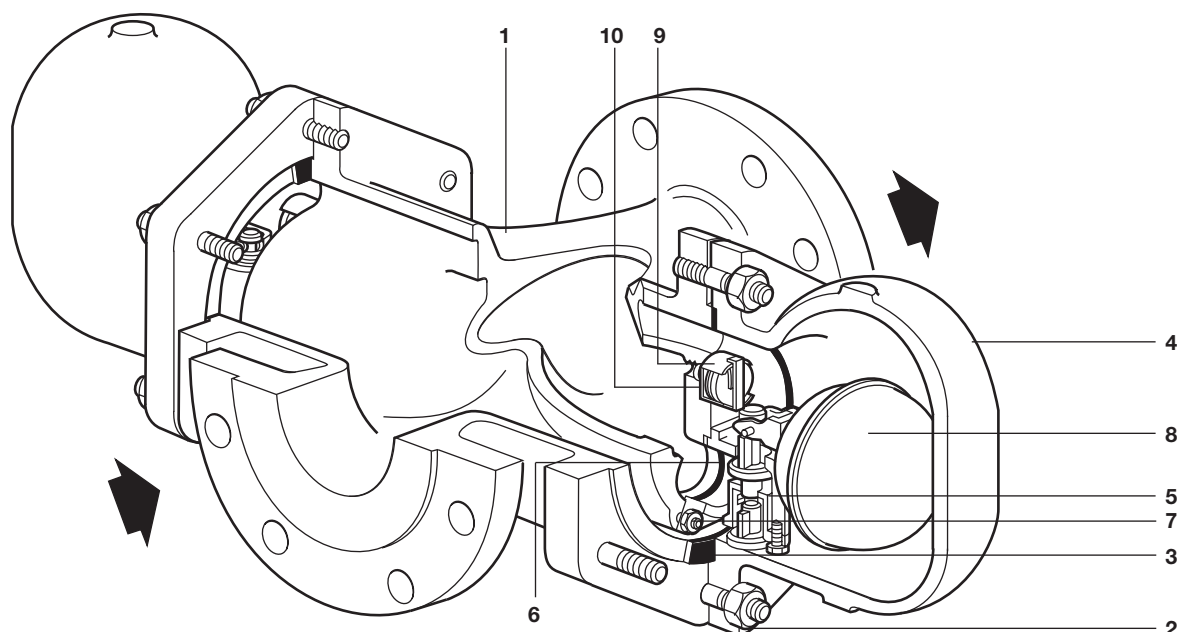


FT44 Purgador de Bóia em Aço 3" e 4"



Descrição

O FT44 é um purgador de bóia em aço fundido com sistema de eliminação de ar automático integrado. Está disponível apenas com conexões flangeadas horizontais. Se requerido, as tampas podem ser usinadas com rosca 2" BSP ou NPT.

Certificações

Este produto está completamente de acordo com os requisitos da "European Pressure Equipment Directive 97/23/EC" e traz a marca CE quando requerido.

Este produto está disponível com certificado EN 10204 3.1.

Nota: Todas as certificações/requisitos devem ser solicitados no momento da cotação.

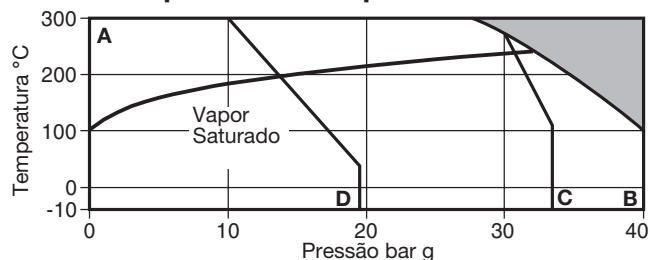
Tamanhos e conexões

3" e 4" com flanges EN 1092 PN40, ASME 150 ou 300 e JIS/KIS 20K.

Materiais

No. Parte	Material	Especificação
1	Corpo	Aço Fundido 1.0619 + N
2	Porcas e parafusos da tampa	Aço BS 4882 MB7 BS 3692 Gr. 8
3	Junta da tampa	Grafite
4	Tampa	Aço Fundido DIN 17245 GS C 25N
5	Mecanismo	Aço Inoxidável BS 3146 Pt. 2 ANC 2
6	Junta do mecanismo	Grafite
7	Porcas e parafusos do mecanismo	Aço Inoxidável BS 6105 A4-80
8	Bóia e alavanca	Aço Inoxidável BS 1449 304 S16
9	Conjunto Eliminador de Ar	Aço Inoxidável
10	Junta da sede do eliminador de ar	Aço Inoxidável BS 1449 409 S19

Limites de pressão e temperatura



■ Não utilizar nesta região.

A - B Flangeada EN 1092 PN40, ANSI 300.

A - C Flangeada JIS/KS 20K.

A - D Flangeada ANSI 150.

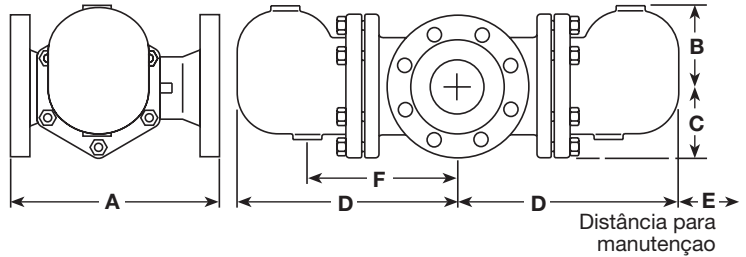
Condições de projeto do corpo		PN40
PMA	Pressão máxima admissível	40 bar g @ 100°C
TMA	Temperatura máxima admissível	300°C
Temperatura mínima admissível		-10°C
PMO	Pressão máxima de operação para serviço com vapor saturado	32 bar g @ 239°C
TMO	Temperatura máxima de operação	300°C @ 27,5 bar g
Temperatura mínima de operação		-10°C
Nota: para temperaturas mais baixas, consulte a Spirax Sarco.		
		FT44-4.5 4,5 bar
DPMX	Pressão diferencial máxima	FT44-10 10 bar
		FT44-21 21 bar
		FT44-32 32 bar
Pressão de teste hidrostático		60 bar g
Nota: Com todos os internos instalados, a pressão de teste não deve exceder 48 bar g		

Dimensões (aproximadas) em mm

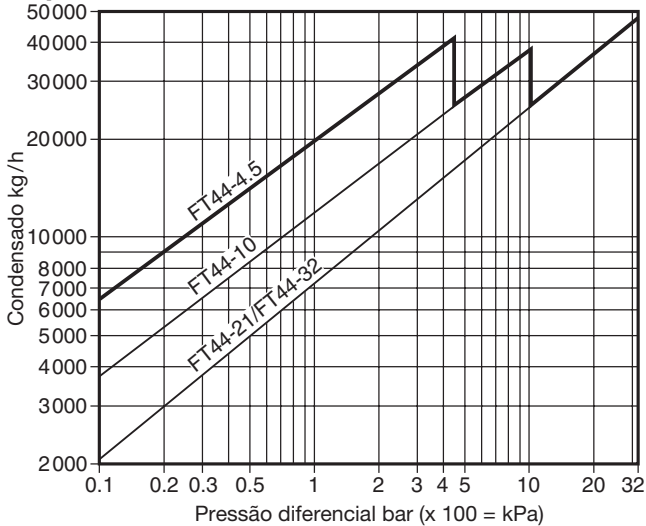
Ø	ANSI 150	ANSI 300	JIS/KS PN40	JIS/KS 20K	B	C	D	E	F
	A	A	A	A					
DN80	343	362	353	350	140	123	390	200	310
DN100	350	366	350	350	140	123	390	200	310

Pesos (aproximados) em kg

DN80	95	DN100	97
------	----	-------	----



Capacidades - DN80 e 100



Capacidades adicionais em água fria da ventilação de ar termostática sob condições de start-up

As capacidades mostradas acima são baseadas em condensado sob temperatura de saturação. Sob condições de start-up quando o condensado está frio, o sistema de eliminação de ar irá abrir e proporcionará capacidade adicional ao mecanismo. A tabela abaixo mostra as capacidades adicionais mínimas de água fria do eliminador de ar.

Capacidade adicional mínima de água fria (kg/h)

Dp (bar)	0,5	1	2	3	4,5	7	10	14	21	32
Tamanho	Capacidade adicional mínima de água fria (kg/h)									
DN80, DN100 (até 21 bar)	920	1 360	1 800	2 160	2 600	3 200	3 960	4 100	5 200	-
DN80, DN100 (32 bar apenas)	160	240	700	920	1 200	1 700	1 800	2 040	2 400	2 600

Informações de segurança, instalação e manutenção

Para maiores detalhes consulte o Manual de Instalação e Manutenção fornecido com o produto.

Nota de instalação:

O FT44 deve ser instalado com a direção do fluxo conforme indicado no corpo do produto, e com a alavanca da bóia em plano horizontal para que ela suba e desça verticalmente.

Como solicitar

Exemplo: 1 purgador de bóia Spirax Sarco DN100 FT44-4.5 flangeado a EN 1092 PN40, com corpo em aço fundido e tampa com sistema de eliminação de ar automático integrado.

Peças de reposição

As peças de reposição disponíveis estão mostradas em linhas sólidas na figura abaixo.

Peças disponíveis

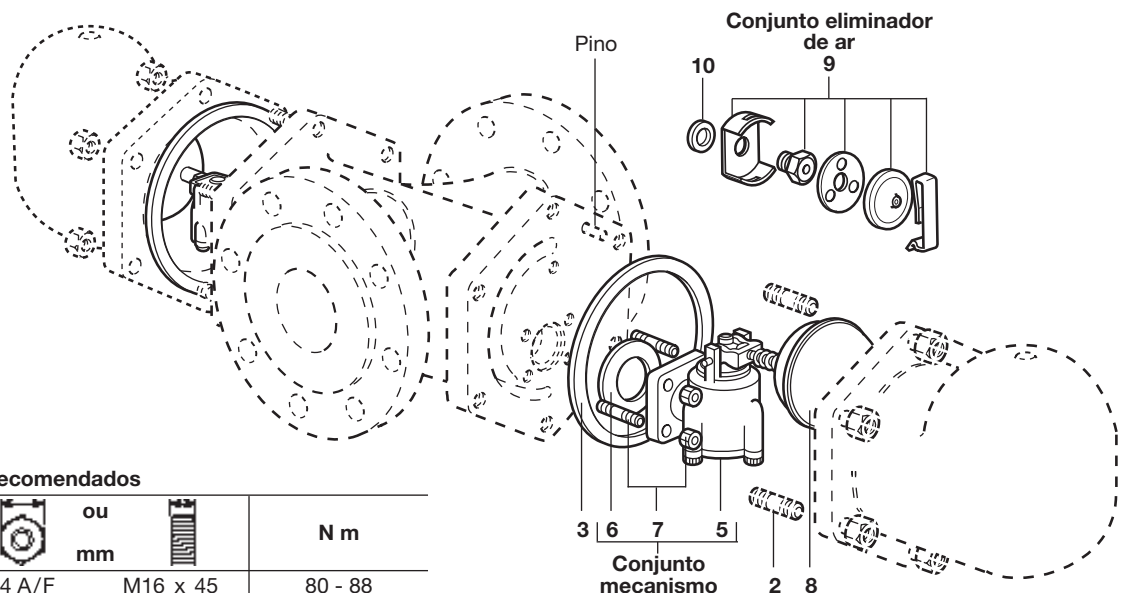
Conjunto do mecanismo	5, 6, 7
Bóia e alavanca	8
Conjunto eliminador de ar	9, 10
Kit de juntas	3, 6, 10

Nota: Para uma revisão completa são necessárias 2 de cada peça de reposição, com exceção das juntas.



Como solicitar peças de reposição

Sempre solicite peças de reposição usando a descrição dada na coluna 'Peças disponíveis' e determine o tamanho e o tipo do purgador.

Exemplo: 1 - Conjunto de ventilação de ar para purgador de bóia Spirax Sarco DN100 FT44-4.5.



Torques de aperto recomendados

Item	 ou 	mm	N m
2	24 A/F	M16 x 45	80 - 88
7	13 A/F	M8 x 20	20 - 24
9	17 A/F		50 - 55