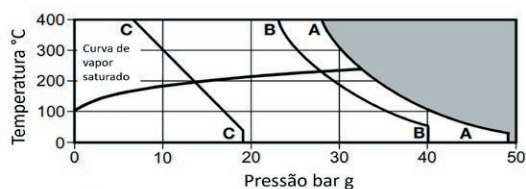


## IBL 30H/5 - 30H/6 - 30H/8 e IBL 30/4 - 30/6 - 30/8 Purgadores de Balde Invertido Lacrados

### Descrição de Produto

Os purgadores de balde invertido são os mais robustos dentre os tipos mecânicos e empregam um simples princípio de operação descarregando o condensado intermitentemente. São uma excelente escolha onde exista o risco de golpes de aríete, e além disto possuem todos os elementos em contato direto com o fluido, em aço inox garantindo sua alta durabilidade. Os purgadores de balde invertido série IBL30 e IBL 30H também são providos de um sistema de retenção interna para garantir que não haja retorno de condensado para dentro do purgador. Para maior capacidade de vazão, designar "H" na solicitação, por exemplo IBL30H/5.

### Pressões Diferenciais Máximas



O produto não deve ser usado nessa região

- A - A Flangeado ASME 300, roscado e encaixe/solda (SW).
- B - B Flangeado EN 1092 PN40.
- C - C Flangeado ASME 150.

Condição máxima de projeto do corpo	PN50
PMA Pressão Máxima Admissível	49 bar g @ 37°C
TMA Temperatura Máxima Admissível	400°C @ 28 bar g
Temperatura mínima admissível	-29°C
PMO Pressão máxima de operação para serviço com vapor saturado	30 bar g
TMO Temperatura máxima de operação	400°C @ 28 bar g
Temperatura mínima de operação	0°C

Nota: Para temperaturas operacionais mais baixas, consulte a Spirax Sarco

### Pressões Diferenciais Máximas

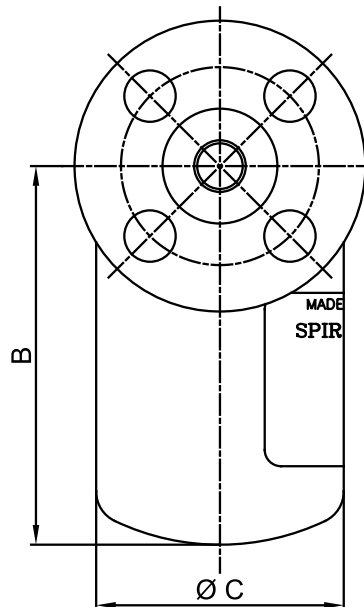
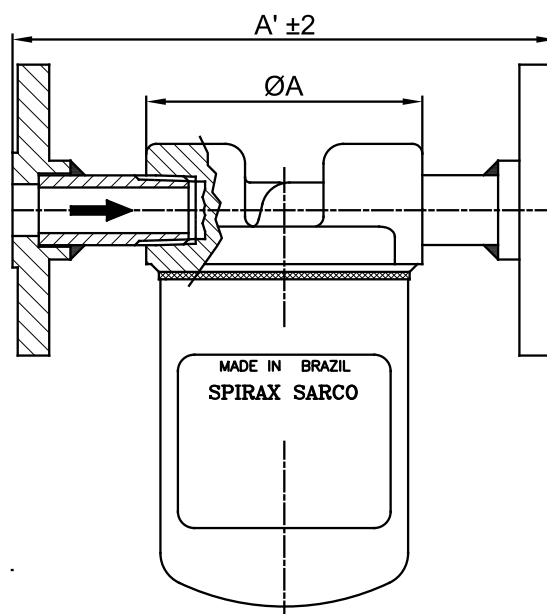
Ø	20 (bar)	12 (bar)	30 (bar)
1/2" e 3/4"	IB 30H/6	IB 30/6	IB 30H/5-IBL 30/4

### Conexões

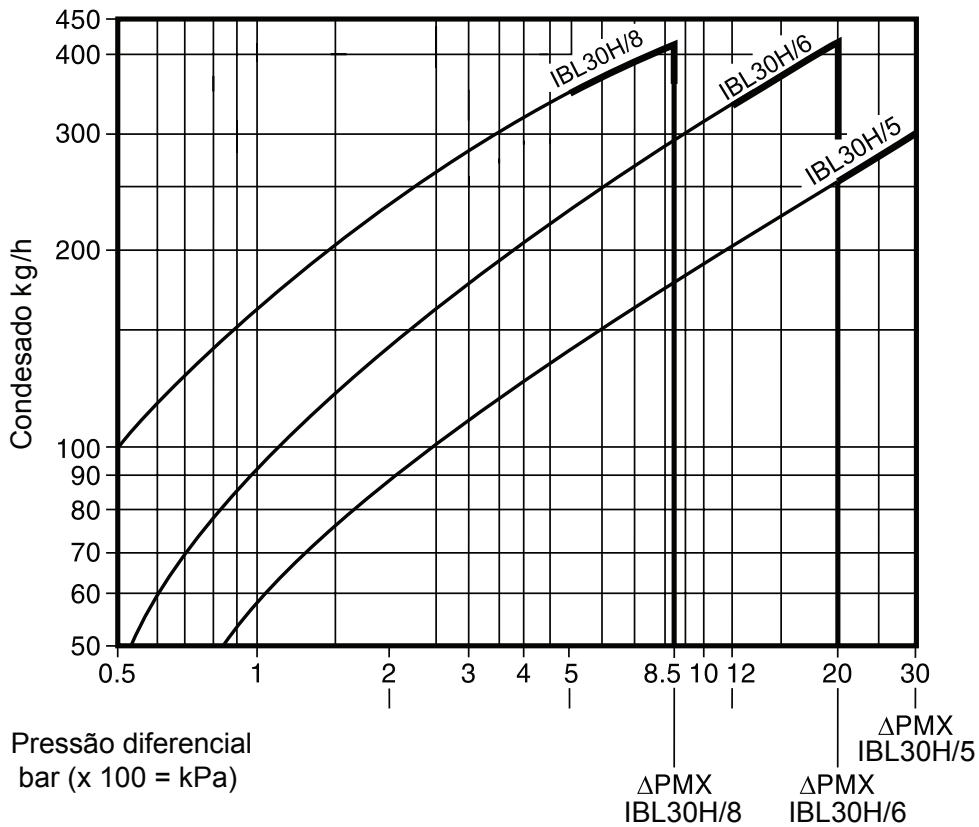
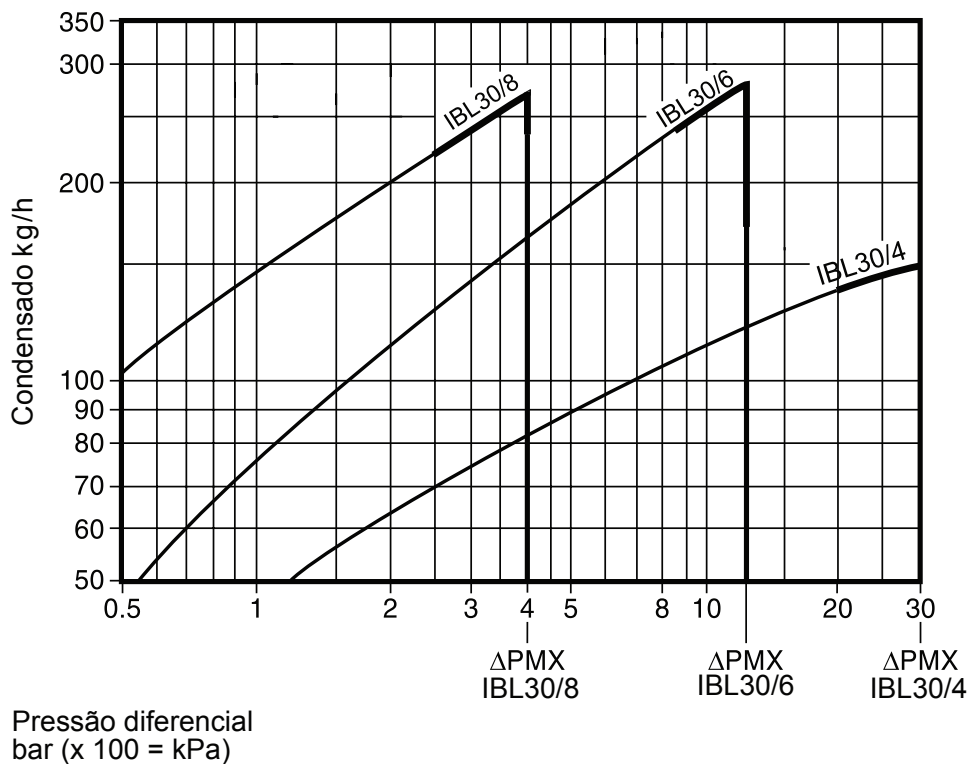
Poderão ser fornecidos com conexões rosqueadas BSPT (BS 21) ou NPT (ANSI - B1.20.1), também com soquetes para solda - BW ou SW (ANSI B16.11), ou flangeados ANSI B - 16.5 (150# ou 300#) ou DIN - (PN 16 ou PN 40).

### Dimensões (aproximadas em milímetros)

	A	A'				B	C	Peso (Kg)		
		150	300	PN 16	PN 40			rosca	flange	
IBL	1/2"	84	-	1720	172	-	116	76	1.5	2.9
	3/4"	84	-	194	-	-	116	76	1.5	2.9
IBL-H	1/2"	84	166	-	-	-	154	76	1.7	3.1
	3/4"	84	188	-	-	-	154	76	1.7	3.1



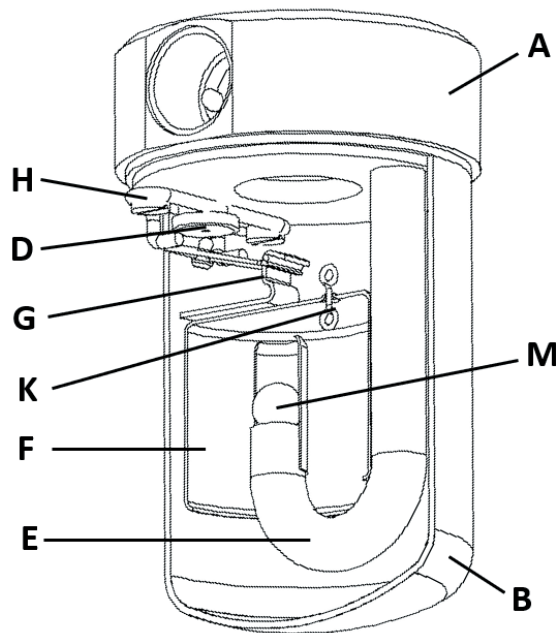
**Curvas de Capacidade**



## Composição

Item	Qtde.	Especificação	Material
A	1	Corpo	Aço inox ASTM-A 182gr. F 304
B	1	Tampa	Aço inox AISI 316
D	1	Sede	Aço inox AISI 420
E	1	Subconjunto tubo sifão	Aço inox AISI 304
F	1	Subconjunto do balde	Aço inox AISI 304
G	1	Subconjunto da alavanca	Aço inox AISI 304
H	1	Subonj. do sup. da alavanca	Aço inox
K	1	Arame limpeza	Aço inox AISI 304
L	2	Parafusos	Aço Inox ASTM -A-193 B8 CL2
M	1	Esfera	Aço Inox AISI 440B

OBS.: O modelo IBL 30 deve ser enviado para Spirax Sarco-Cotia, sendo que este modelo pode sofrer até 03 manutenções.

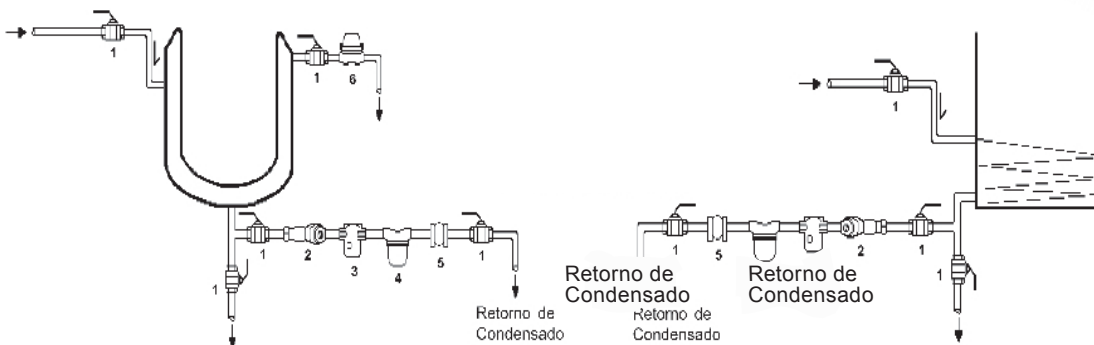


## Como Pedir - Peças de Reposição

A manutenção deste produto é feita em nossa fábrica.

Como peça de reposição somente disponível conjunto de juntas universal nº 1.024.001.220

## Instalação Típica



## Legenda

- 1 - Válvula de Esfera
- 2 - Filtro Y
- 3 - Câmara Spiratec
- 4 - Purgador
- 5 - Válvula de Retenção
- 6 - Eliminador de A