

spirax/sarco

CSSX

Filtro Y

Aço Inoxidável

Descrição

O CSSX é um filtro Y em aço inoxidável projetado para remover sujeira, borras de solda e outros detritos da tubulação. A coleta da sujeira e sua remoção são uma positiva segurança contra o custo de manutenção ou perdas na produção.

Certificação

Este produto está disponível com certificados EN 10204 2.1 e EN 10204 2.2 para corpo, tampa e tela. Também está disponível certificação EN 10204 3.1, mediante uma taxa adicional. Estes certificados serão fornecidos mediante solicitação do cliente.

Nota: Todas as solicitações de certificação e requisitos de inspeção deverão ser indicados no momento da cotação.

Diâmetros e Conexões

2", 2½", 3", 4", 6", 8", 10", 12" e 14"
Flangeado ASME B16.5 150# e 300#

Elementos Opcionais

Elementos Filtrantes

Perfurações	0,8mm, 1,2mm*, 1,6mm**, 2,0mm e 3,2mm
Mesh	40, 60, 80, 100, 200 e 325

(*) Perfuração padrão para filtros de 2" a 8"

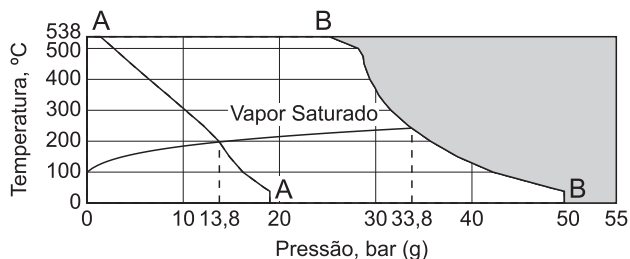
(**) Perfuração padrão para filtros de 10" a 14"

Conexões para válvula de dreno

O bujão pode ser usinado nos diâmetros abaixo para que uma válvula de dreno seja instalada mediante solicitação do cliente, a uma taxa adicional.

Diâmetro do filtro	Diâmetro do dreno
2" a 4"	1¼"
6" a 14"	2"

Limites de Pressão / Temperatura



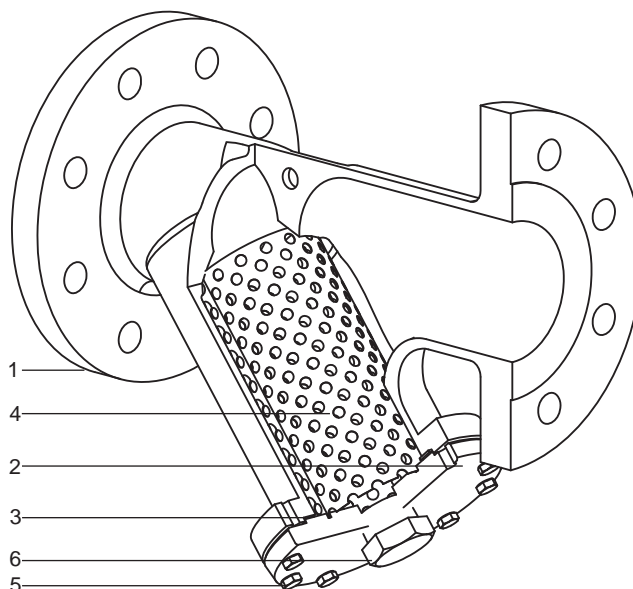
■ Não utilizar nesta região

A-A Flangeado ASME 150#

B-B Flangeado ASME 300#

Condições de projeto do corpo	150#	ASME B16.5 150#	300#	ASME B16.5 300#
PMA Pressão máxima admissível @ 38°C	150#	19,0 bar g	300#	49,6 bar g
TMA Temperatura máxima admissível	150#	538 °C @ 1,4 bar g	300#	538 °C @ 25,2 bar g
Temperatura mínima admissível		-29°C		
PMO Pressão máxima de operação	150#	19,0 bar g	300#	49,6 bar g
TMO Temperatura máxima de operação	150#	538 °C @ 1,4 bar g	300#	538 °C @ 25,2 bar g
Temperatura mínima de operação		-29°C		
Pressão de teste hidrostático	150#	31 bar g	300#	80 bar g

Nota: Para outras condições de operação consulte a Spirax Sarco.



Materiais

No. Parte	Material	Especificação
1 Corpo	Aço Inoxidável	ASTM A 351 Gr. CF8M
2 Tampa	Aço Inoxidável	ASTM A 240 Gr. 316
3 Junta da tampa	Grafite com lâmina Al	
4 Tela	Aço Inoxidável	ASTM A240 Gr. 316
5 Parafuso da tampa	Aço Inoxidável	ASTM A 193 Gr. B8
6 Bujão de limpeza*	Aço Inoxidável	ASTM A182 F316

(*) Opcional

Como solicitar

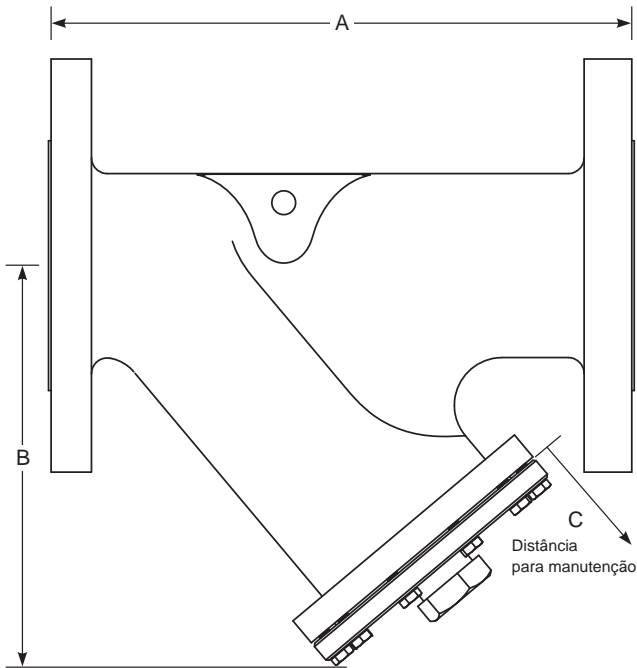
Sempre solicitar o CSSX informando o diâmetro, classe de pressão, perfuração da tela desejada, classe de pressão das flanges, e se há a necessidade de bujão para limpeza.

Exemplo: 1 Filtro Y Spirax Sarco, modelo CSSX, classe 150#, diâmetro nominal 4", conexões flangeadas 150#, tela 1,2mm com bujão de limpeza.

Dimensões / pesos (aproximados) em mm e kg

Ø	A		B	C	Peso	
	150#	300#			150#	300#
2"	230,0	239,0	177,0	150,0	10,0	13,0
2½"	290,0	290,0	240,0	180,0	18,0	23,5
3"	310,0	310,0	240,0	180,0	21,5	27,5
4"	370,0	370,0	265,0	210,0	30,0	44,5
6"	480,0	480,0	430,0	330,0	64,5	99,5
8"	600,0	600,0	495,0	355,0	128,0	193,0
10"	765,0	765,0	520,0	400,0	193,0	290,0
12"	850,0	850,0	610,0	450,0	266,0	397,0
14"	980,0	980,0	725,0	600,0	682,0	682,0

Nota: dimensões aproximadas. Para maiores detalhes consulte a Spirax Sarco



Informações de segurança, Instalação e Manutenção

Os filtros devem ser instalados preferencialmente com o bojo no plano vertical em linhas de líquidos, para melhor captação das impurezas no elemento filtrante. Em linhas de gás ou vapor, deve-se preferir a instalação com o bojo no plano horizontal, para reduzir os riscos de acúmulo de condensado no elemento, golpes de ariete ou erosão.

Para maiores detalhes veja o manual de instalação e manutenção (IM-G60-01) fornecido com o produto.

Peças de reposição

As peças de reposição disponíveis estão marcadas em linhas sólidas na figura abaixo.

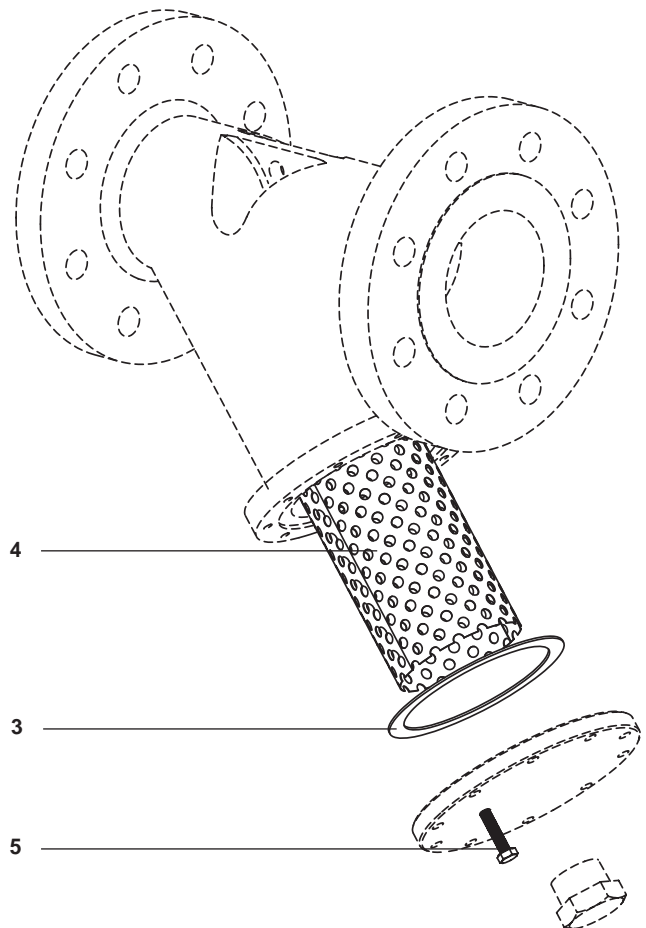
Peças de reposição disponíveis

Conjunto tela + junta	3 e 4
(indicar perfuração ou mesh e diâmetro do filtro)	

Como solicitar

Sempre solicitar peças de reposição usando a descrição fornecida na coluna da tabela de peças de reposição e informar tamanho e tipo do filtro, e a perfuração da tela selecionada.

Exemplo: 1 conjunto tela + junta de perfurações 0,8mm para o filtro Y Spirax Sarco modelo CSSX 4".



Torques de aperto recomendados

Item	Diâmetro	Classe	N m
5	2" a 4"	150#	15 ± 2
	2" a 4"	300#	65 ± 10
	6"	150#	25 ± 5
	6"	300#	60 ± 10
	8"	150#	85 ± 10
	8"	300#	200 ± 20
	10"	150#	115 ± 15
	10"	300#	250 ± 20
	12"	150#	160 ± 20
	12"	300#	340 ± 25
	14"	150#	200 ± 20
	14"	300#	200 ± 20