

CSSX-HP1 Filtro Y Aço Inoxidável

Descrição

O CSSX-HP1 é um filtro Y, fabricado em aço inoxidável, projetado para remover sujeira, borras de solda e outros detritos de tubulações de sistemas de alta pressão. A coleta da sujeira e sua remoção são uma positiva segurança contra o custo de manutenção ou perdas na produção.

Certificação

Este produto está disponível com certificados EN 10204 2.1 e EN 10204 2.2 para corpo, tampa e tela. Também está disponível certificação EN 10204 3.1, mediante uma taxa adicional. Estes certificados serão fornecidos mediante solicitação do cliente.

Nota: Todas as solicitações de certificação e requisitos de inspeção deverão ser indicados no momento da cotação.

Diamêtros e Conexões

2", 2½", 3", 4", 6", 8 e 10".

Flangeado conforme ASME B16.5 600# e 900#.

Elementos opcionais

Elementos filtrantes

Perfurações (mm) 0,8*; 1,2; 1,6; 2,0 e 3,2

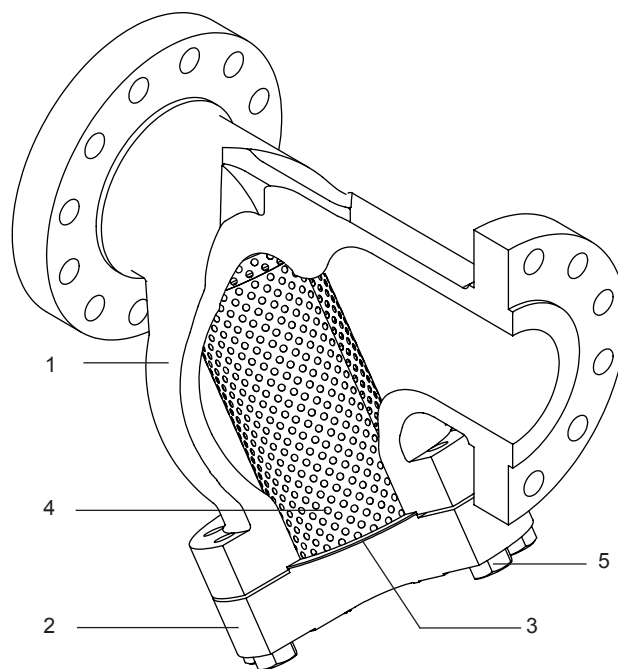
Mesh 40, 60, 80, 100, 200 e 325

(*) Perfuração padrão para todos os diâmetros

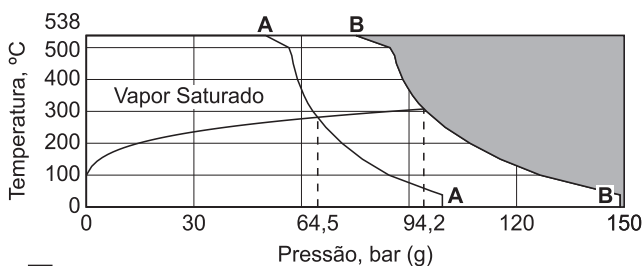
Conexões para válvula de dreno

O bujão pode ser usinado nos diâmetros abaixo para que uma válvula de dreno seja instalada mediante solicitação do cliente, a uma taxa adicional.

Diâmetro do Filtro	Diâmetro do Dreno
2½" a 4"	1¼"
6" a 12"	2"



Limites de Pressão e Temperatura



■ Não utilizar nesta região

A-A Flangeado ASME 600#

B-B Flangeado ASME 900#

Condições de projeto do corpo		ASME B16.34 900#
Pressão máxima admissível @ 38°C	600#	99,3 bar g
	900#	148,9 bar g
Temperatura máxima admissível	600#	538 °C @ 50,0 bar g
	900#	538 °C @ 75,2 bar g
Temperatura mínima admissível		-29 °C
Pressão máxima de operação @ 38°C	600#	99,3 bar g
	900#	148,9 bar g
Temperatura máxima de operação @ 15,8 bar g	600#	538 °C @ 50,0 bar g
	900#	538 °C @ 75,2 bar g
Temperatura mínima de operação		-29 °C
Pressão de teste hidrostático	600#	149 bar g
	900#	224 bar g

Nota: Para outras condições de operação consulte a Spirax Sarco.

Materiais

No.	Parte	Material	Especificação
1	Corpo	Aço Inoxidável	ASTM A 351 Gr. CF8M
2	Tampa	Aço Inoxidável	ASTM A 351 Gr. CF8M
3	Junta	Espiralada Al + Grafite	
4	Tela	Aço Inoxidável	AISI 316
5	Parafusos da Tampa	Aço Inoxidável	ASTM A 193 Gr. B8
6	Bujão de Limpeza*	Aço Inoxidável	ASTM A 182 F316

(*) Opcional

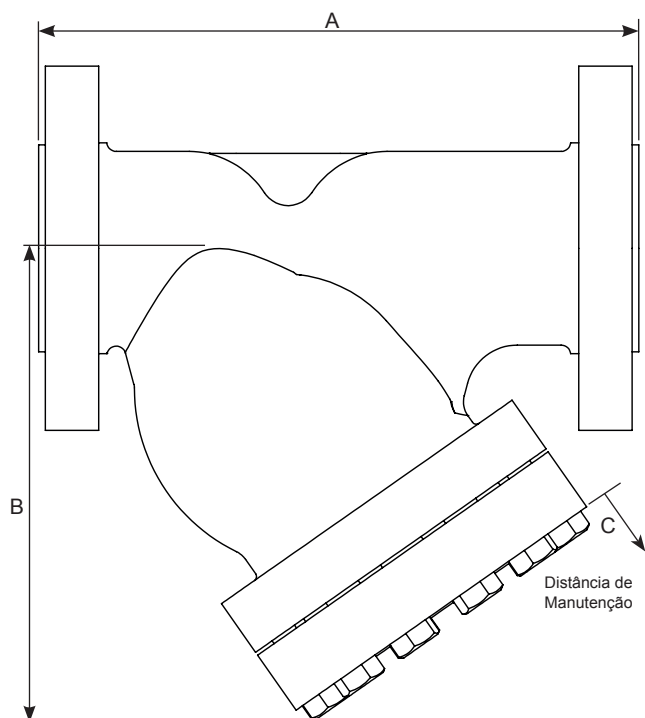
Como solicitar

Sempre solicitar o filtro CSSX-HP1 informando o diâmetro nominal, a classe de pressão, grau de filtração do elemento desejado, classe e acabamento dos flanges, e se há necessidade de um bujão de limpeza.

Exemplo: Filtro Y Spirax Sarco, modelo CSSX-HP1, diâmetro nominal 4", classe de pressão 900# com flanges tipo RTJ, tela 1,2mm com bujão para limpeza.

Dimensões e Pesos (aproximados) em mm e kg

Ø	A (face-face)	B (altura)	C (dist. manutenção)	Peso
2"	325	203	300	33
2½"	390	259	360	60
3"	394	284	360	67
4"	443	314	420	102
6"	626	490	660	279
8"	770	569	710	462
10"	903	664	800	778



Peças de Reposição

As peças de reposição disponíveis estão marcadas em linhas sólidas na figura abaixo.

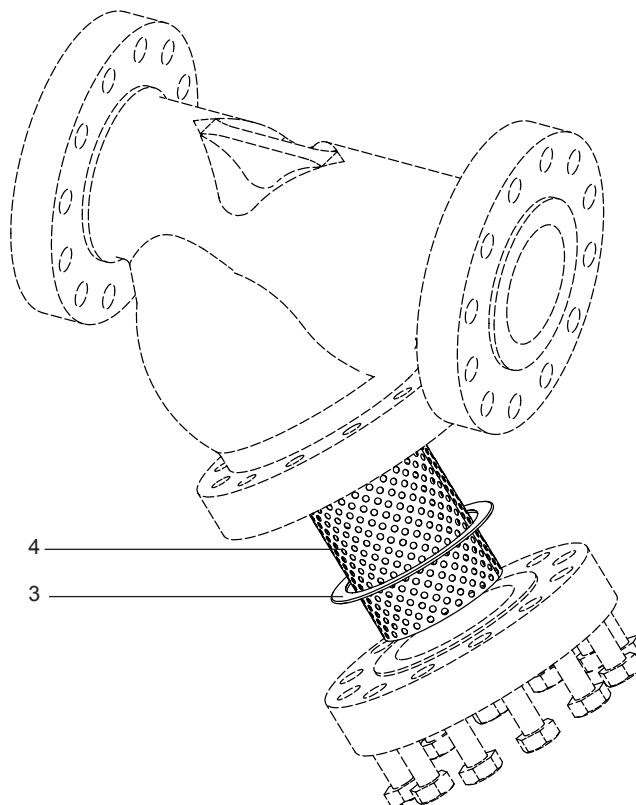
Peças de reposição disponíveis

Conjunto tela + junta
(indicar perfuração ou mesh e diâmetro do filtro) 3 e 4

Como solicitar

Sempre solicitar peças de reposição usando a descrição fornecida na coluna da tabela de peças de reposição e informar tamanho e tipo do filtro e a perfuração da tela selecionada.

Exemplo: 1 conjunto Tela + Junta de perfurações 1,2mm para o filtro Y Spirax Sarco modelo CSSX-HP1 3"900#.



Informação de Segurança, Instalação e Manutenção

Os filtros devem ser instalados preferencialmente com o bojo no plano vertical em linhas de líquidos, para melhor captação das impurezas no elemento filtrante. Em linhas de gás ou vapor, deve-se preferir a instalação com o bojo no plano horizontal, para reduzir os riscos de acúmulo de condensado no elemento, golpes de aríete ou erosão.

Para maiores detalhes, veja o manual de instalação e manutenção fornecido com o produto.

Torques de aperto recomendados

Item	Diâmetro	N m
5	2"	60 ± 5
	2½" e 3"	175 ± 10
	4"	200 ± 10
	6"	630 ± 30
	8"	720 ± 30
	10"	850 ± 20