

# spirax/sarco

## FIG.16-HP2

### Filtro Y

### Aço Inoxidável 1500#

#### Descrição

O FIG.16-HP2 é um filtro Y em aço inoxidável projetado para remover sujeira, borras de solda e outros detritos da tubulação, em linhas de alta pressão, com fluidos ou ambientes corrosivos. A coleta da sujeira e sua remoção são uma positiva segurança contra o custo de manutenção ou perdas na produção.

#### Certificação

Este produto está disponível com certificados EN 10204 2.1 para corpo, tampa e tela. Também está disponível certificação EN 10204 3.1, mediante uma taxa adicional. Estes certificados serão fornecidos mediante solicitação do cliente.

**Nota:** Todas as solicitações de certificação e requisitos de inspeção deverão ser indicadas no momento da cotação.

#### Tamanhos e Conexões

½", ¾", 1", 1½" e 2"

Conexões tipo solda de encaixe (SW) conforme ASME B16.11

#### Elementos Filtrantes

Elementos Filtrantes em Aço Inoxidável

Perfurações (mm)	0,8*; 1,2; 1,6; 2,0; 3,2; 4,8; 6,4; 9,5
Malha Metálica (Mesh)	40, 60, 80, 100, 150, 200, 250 e 325

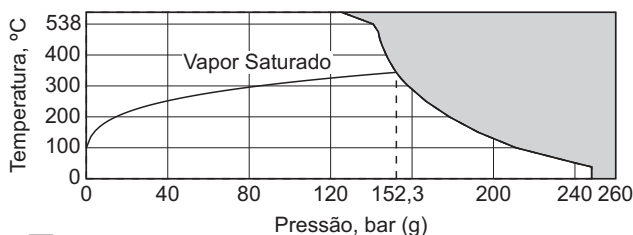
(\*) Perfuração padrão

#### Conexões para válvula de dreno

O bujão pode ser usinado nos diâmetros abaixo para que uma válvula de dreno seja instalada mediante solicitação do cliente, a uma taxa adicional.

Diâmetro do filtro	Diâmetro do dreno
½"	¼"
¾" e 1"	½"
1½" e 2"	¾"

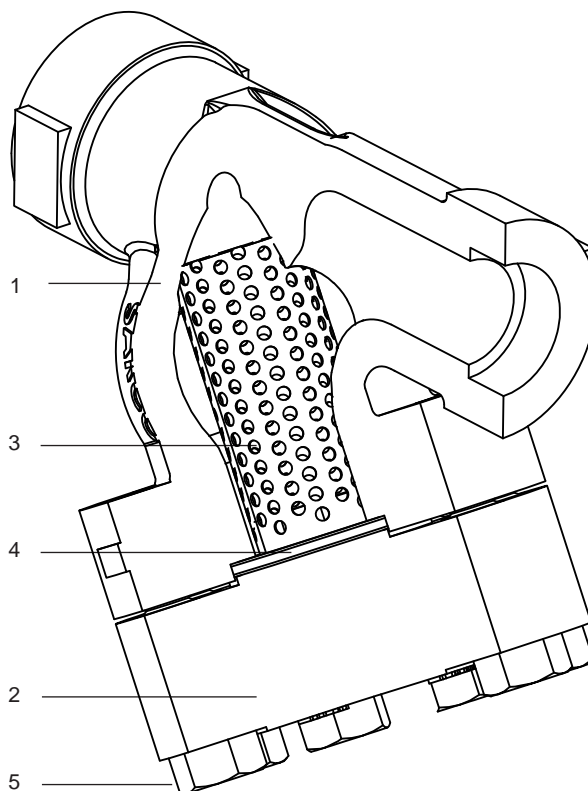
#### Limites de Pressão / Temperatura



■ Não utilizar nesta região

Condições de projeto do corpo	ASME B16.34 1500#
PMA Pressão máxima admissível @ 38°C	248,2 barg
TMA Temperatura máxima admissível @ 125,5 barg	538°C
Temperatura mínima admissível	0°C
PMO Pressão máxima de operação @ 38°C	248,2 barg
TMO Temperatura máxima de operação @ 125,5 barg	538°C
Temperatura mínima de operação	0°C
Projetado para teste hidrostático com pressão de	390 barg

Nota: Para outras condições de operação consulte a Spirax Sarco.



#### Materiais

No. Parte	Material	Especificação
1 Corpo	Aço Inoxidável	ASTM A 351 Gr. CF8M
2 Tampa	Aço Inoxidável	ASTM A 351 Gr. CF8M
3 Tela	Aço Inoxidável	ASTM A 240 Gr. 316
4 Junta da Tampa	Junta Espiral	Al304 + Grafite
5 Parafuso da Tampa	Aço Inoxidável	ASTM A 193 Gr. B8M
6 Bujão de Limpeza*	Aço Inoxidável	ASTM A 182 F316

(\*) Bujão Opcional

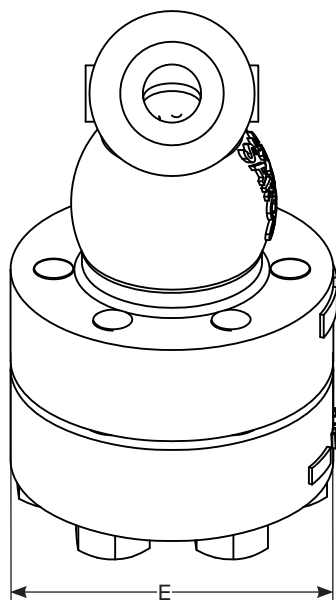
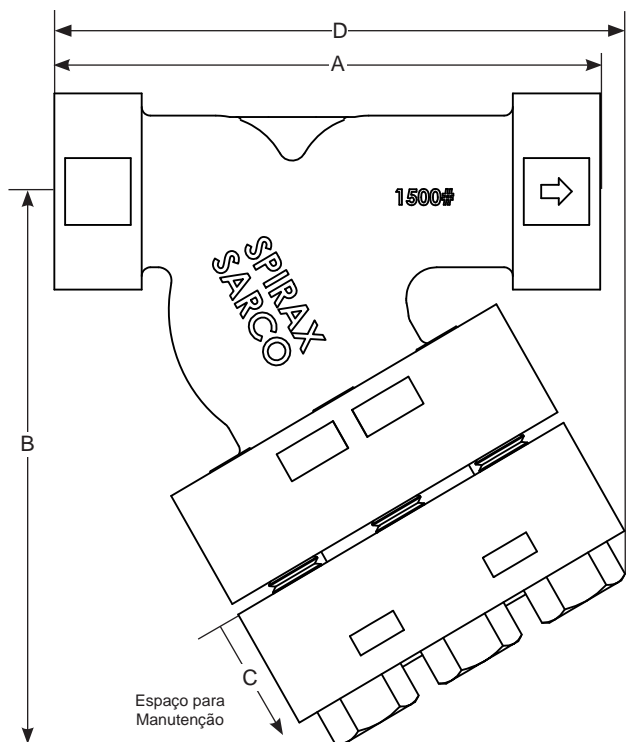
#### Como solicitar

Sempre solicitar o FIG.16-HP2 informando o diâmetro, material do corpo, perfuração da tela e se há necessidade de bujão para limpeza.

Exemplo: Filtro Y Spirax Sarco, modelo FIG.16-HP2, diâmetro 1", corpo em aço inoxidável ASTM A 351 Gr. CF8M, conexões solda de encaixe, tela 0,8mm, sem conexão para dreno de limpeza.

**Dimensões / pesos (aproximados) em mm e kg**

Ø	A	B	C	D	E	Peso
½"	106	102	50	112	80	2,5
¾"	125	124	60	131	86	3,8
1"	150	142	65	150	107	6,7
1½"	221	218	100	236	160	20,0
2"	257	249	110	268	175	28,0



**Peças de reposição**

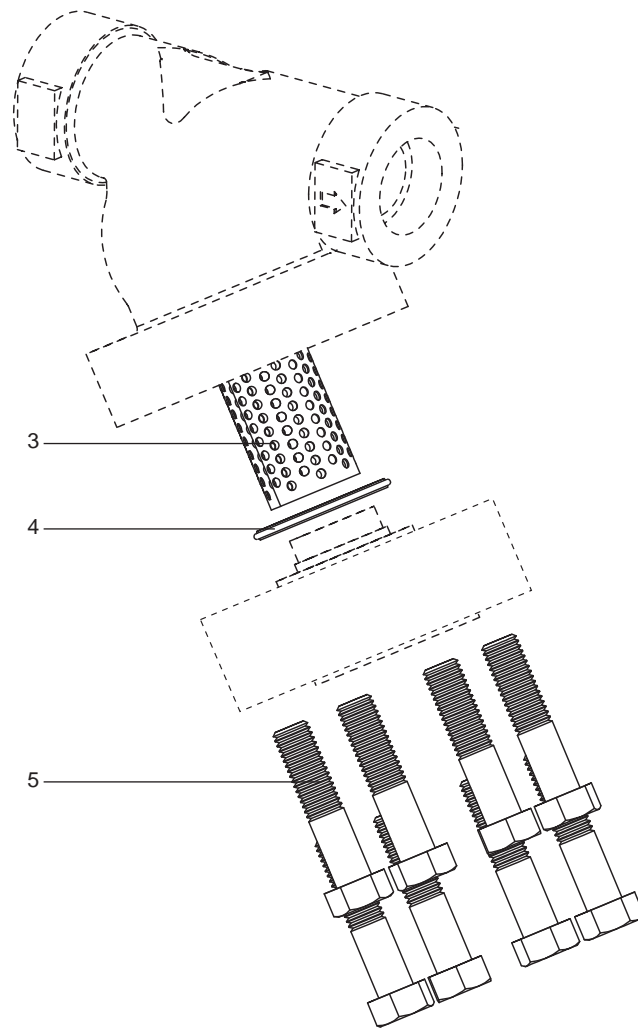
As peças de reposição disponíveis estão marcadas em linhas sólidas na figura abaixo:

**Peças de reposição disponíveis**

Conjunto tela + junta (indicar perfuração ou mesh e diâmetro do filtro)	3 e 4
Conjunto Parafusos (quantidade necessária para um filtro)	5

**Como solicitar**

Sempre solicitar peças de reposição usando a descrição fornecida na coluna da tabela de peças de reposição e informar tamanho e tipo do filtro, e a perfuração da tela selecionada.  
Exemplo: 1 conjunto tela + junta de perfurações 0,8 mm para o filtro Y Spirax Sarco modelo FIG.16-HP2 1".



**Torques de aperto recomendados**

Item	Diâmetro	N m
5	½"	60 ± 5
	¾"	60 ± 5
	1"	60 ± 5
	1½"	180 ± 5
	2"	180 ± 5

**Informações de Segurança, Instalação e Manutenção**

Os filtros devem ser instalados preferencialmente com o bojo no plano vertical em linhas de líquidos, para melhor captação das impurezas no elemento filtrante. Em linhas de gás ou vapor, deve-se preferir a instalação com o bojo no plano horizontal, para reduzir os riscos de acúmulo de condensado no elemento, golpes de aríete ou erosão.