

## AE36 e AE36A Eliminadores de Ar para Sistemas de Líquidos

### Descrição

Os Eliminadores de Ar AE36 são projetados para uso em instalações de água quente ou fria. A tampa e o corpo em Aço Inoxidável Austenítico tipo 316L. Está disponível com ventilação de ar por padrão designado para o modelo AE36 e com uma válvula de Retenção, onde a designação do modelo se torna AE36A.

### Certificação

Este produto está disponível com certificado de conformidade EN 10204 2.1.

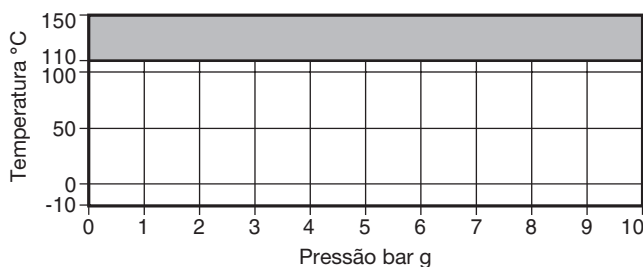
**Nota:** Todas as certificações e inspeções devem ser requeridas no ato do pedido.

### Tamanhos e Conexões

**Entrada** 1/2" fêmea BSP ou NPT

**Saída** 1/4" macho BSP ou NPT

### Limites de Pressão e Temperatura

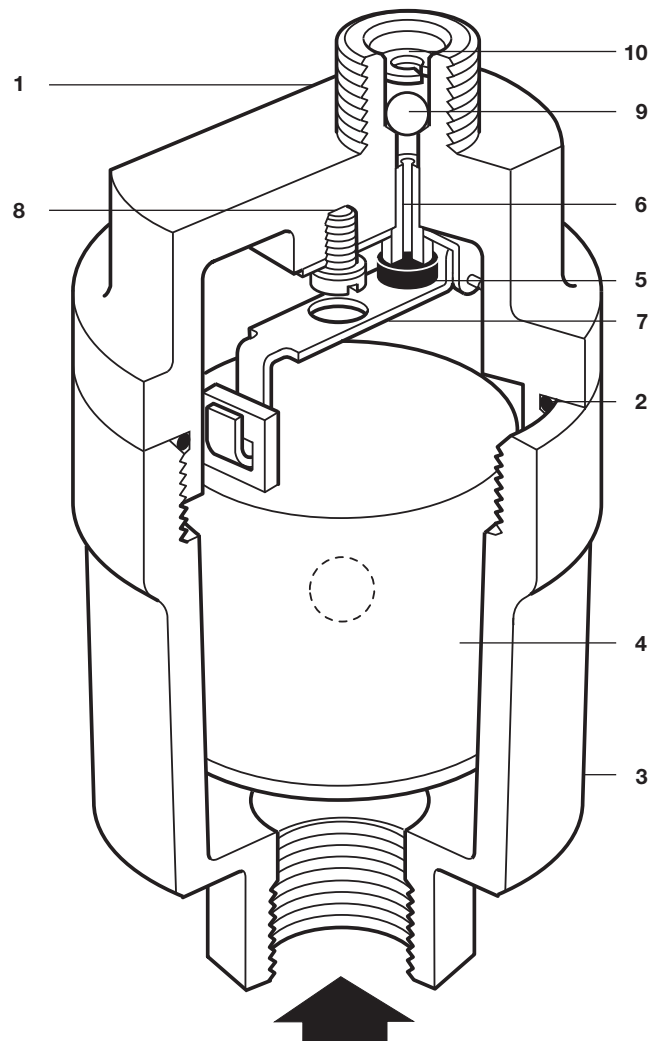


■ Não utilizar nesta região.

Condições de Projeto do Corpo		PN10
PMA	Pressão Máxima Admissível	10 bar g @ 150°C
TMA	Temperatura Máxima Admissível	150°C @ 10 bar g
Temperatura Mínima Admissível		-10°C
PMO	Pressão Máxima de Operação	10 bar g @ 110°C
TMO	Temperatura Máxima de Operação	110°C @ 10 bar g
Temperatura Mínima de Operação		-10°C
ΔPMX	Pressão Diferencial Máxima	8 bar g
Pressão de Teste Hidrostático		15 bar g
Gravidade Específica Mínima do Líquido		0.926

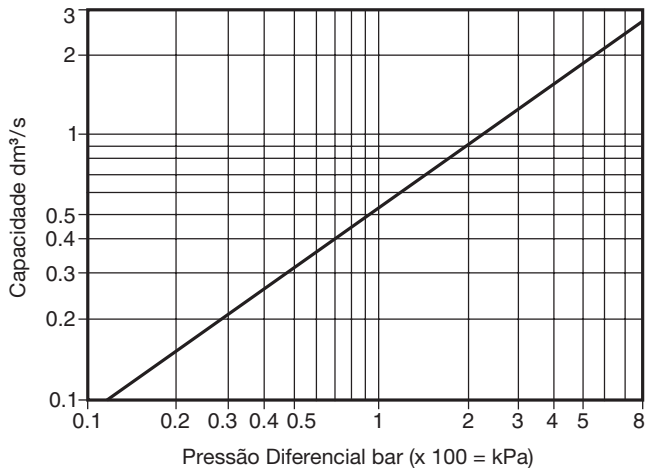
### Materiais

No.	Descrição	Material
1	Tampa	Aço Inoxidável Austenítico ASTM A351 CF3M tipo 316L
2	'O' ring da Tampa	Viton Verde 75
3	Corpo	Aço Inoxidável Austenítico tipo 316L ASTMA351 CF3M
4	Bóia	Aço Inoxidável
5	Cabeça da sede	EPDM
6	Sede da Válvula	Aço Inoxidável BS 970 431 S29
7	Conj. Suporte/Alavanca	Aço Inoxidável BS 1449 304 S11
8	Parafuso	Aço Inoxidável BS 4183 18/8
9	Válvula de Retenção (somente AE36A)	Aço Inoxidável AISI 440 B
10	Anel de retenção	Aço Inoxidável BS 970 302 S25



## Capacidade de Descarga Livre

Para ar a 16°C



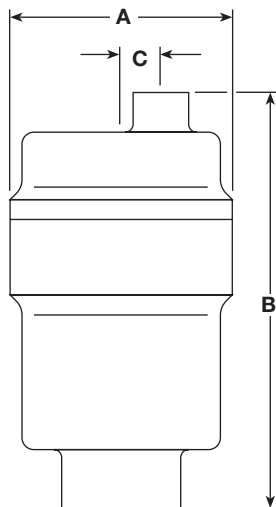
Se a temperatura do ar for diferente de 16°C, a capacidade de descarga no gráfico pode ser corrigida multiplicando-a com a equação abaixo:

$$\frac{289}{273 + T} \quad (T \text{ é a temperatura atual em } ^\circ\text{C})$$

Pode-se supor que a temperatura do ar é igual a temperatura da água.

## Dimensões e Pesos (aproximados) em mm e kg

Modelo	A	B	C	Peso
AE36	56	105	10	0,7
AE36A	56	105	10	0,7



## Informações de Segurança, Instalação e Manutenção

Para maiores detalhes consulte o Manual de Instalação e Manutenção fornecido com o produto.

### Nota de instalação:

O eliminador/ventilador de ar automático deve ser instalado verticalmente com a entrada na parte de baixo. É recomendada que a tubulação de descarga do eliminador/ventilador de ar seja feita em um ponto de drenagem adequado.

### Como Solicitar

**Exemplo:** 1 Eliminador de Ar Automático Spirax Sarco 1/2" AE36A com Válvula de Retenção contendo conexões roscadas BSP.

## Peças de Reposição

As Peças de Reposição disponíveis estão mostradas em linha sólida na figura abaixo.

### Peças Disponíveis

Kit de manutenção contendo: **2, 4, 5, 9, 10**  
'O' ring, bóia, cabeça da sede, válvula de retenção e anel de retenção

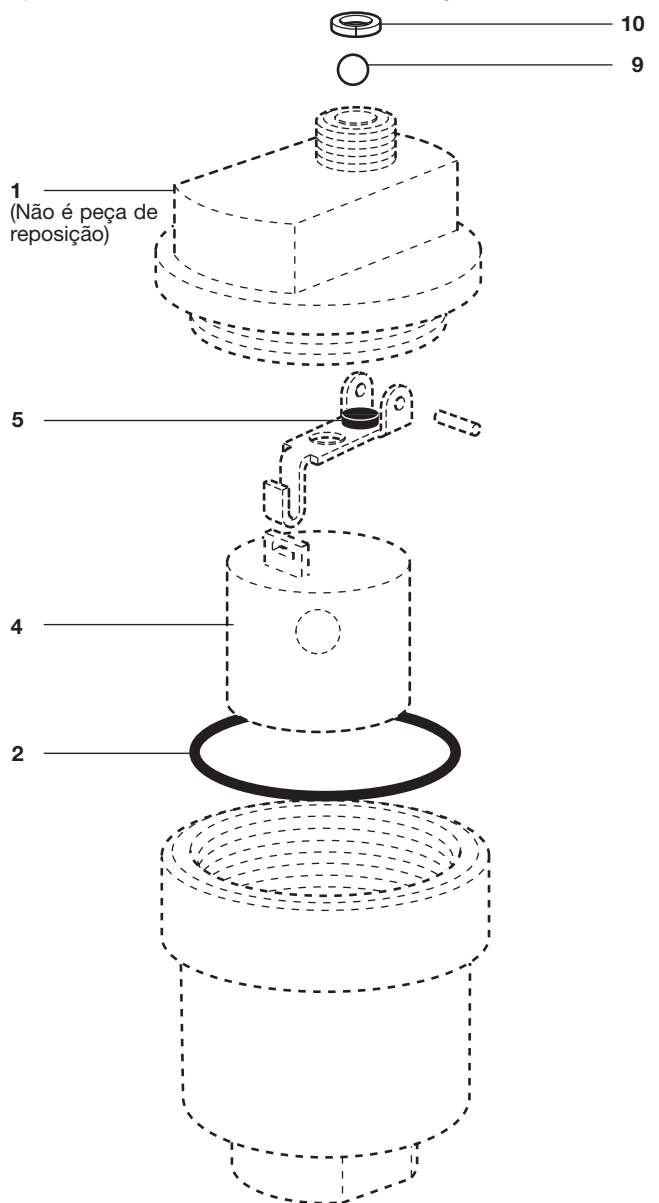
### Nota Importante

Se você possui o modelo anterior do AE36, o AE36CV, que opera acima do range de 3 a 8 bar, não poderão ser usadas as peças de reposição do modelo AE36A. Utilize as peças de reposição do modelo anterior.

### Como solicitar peças de reposição

Sempre solicite as peças de reposição segundo a descrição dada na coluna "Peças Disponíveis" e determine o tamanho e modelo do emilnador/ventilador de ar.

**Exemplo:** 1 - Kit de Manutenção para Eliminador de Ar Automático Spirax Sarco 1/2" AE36A com válvula de retenção.



### Torques de aperto recomendados

Item	ou	N m
1	30	10 - 12
8	M4 x 6	2.5 - 2.8