

## CSX-HP1 Filtro Y Aço Carbono

### Descrição

O CSX-HP1 é um filtro Y, fabricado em aço carbono, projetado para remover sujeira, borras de solda e outros detritos de tubulações de sistemas de alta pressão. A coleta da sujeira e sua remoção são uma positiva segurança contra o custo de manutenção ou perdas na produção.

### Certificação

Este produto está disponível com certificados EN 10204 2.1 e EN 10204 2.2 para corpo, tampa e tela. Também está disponível certificação EN 10204 3.1, mediante uma taxa adicional. Estes certificados serão fornecidos mediante solicitação do cliente.

**Nota:** Todas as solicitações de certificação e requisitos de inspeção deverão ser indicados no momento da cotação.

### Diamêtros e Conexões

2", 2½", 3", 4", 6", 8" e 10"

Flangeado conforme ASME B16.5 600# e 900#.

### Elementos opcionais

Elementos filtrantes

Perfurações (mm)	0,8*; 1,2; 1,6; 2,0 e 3,2
Mesh	40, 60, 80, 100, 200 e 325

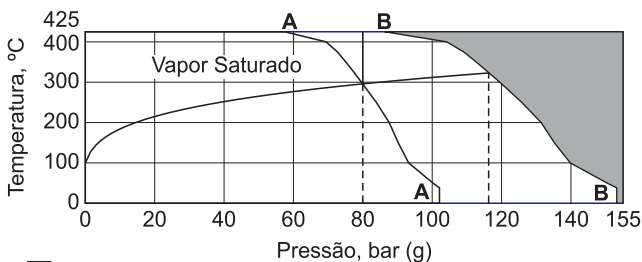
(\*) Perfuração padrão para todos os diâmetros

### Conexões para válvula de dreno

O bujão pode ser usinado nos diâmetros abaixo para que uma válvula de dreno seja instalada mediante solicitação do cliente, a uma taxa adicional.

Diâmetro do Filtro	Diâmetro do Dreno
2½" a 4"	1¼"
6" a 12"	2"

### Limites de Pressão e Temperatura



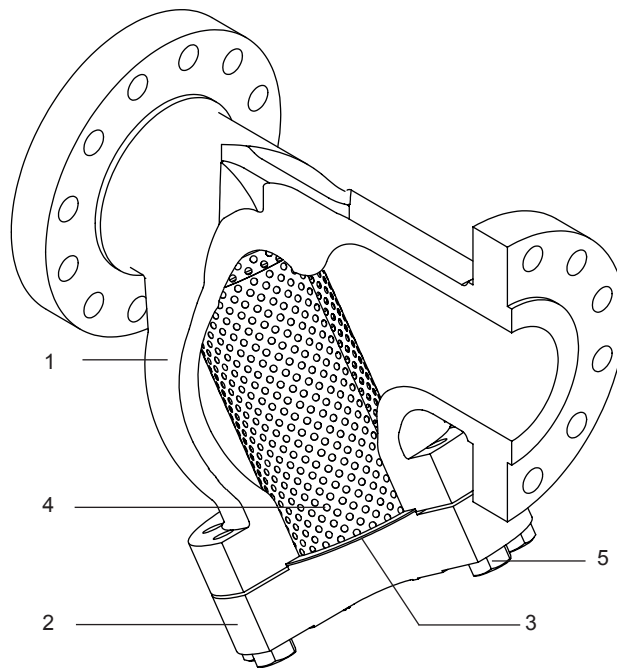
■ Não utilizar nesta região

A-A Flangeado ASME 600#

B-B Flangeado ASME 900#

Condições de projeto do corpo		ASME B16.34 900#
Pressão máxima admissível @ 38°C	600#	102,1 bar g
	900#	153,2 bar g
Temperatura máxima admissível	600#	425 °C @ 57,5 bar g
	900#	425 °C @ 86,3 bar g
Temperatura mínima admissível		-29 °C
Pressão máxima de operação @ 38°C	600#	102,1 bar g
	900#	153,2 bar g
Temperatura máxima de operação @ 15,8 bar g	600#	425 °C @ 57,5 bar g
	900#	425 °C @ 86,3 bar g
Temperatura mínima de operação		-29 °C
Pressão de teste hidrostático	600#	154 bar g
	900#	230 bar g

Nota: Para outras condições de operação consulte a Spirax Sarco.



### Materiais

No.	Parte	Material	Especificação
1	Corpo	Aço Carbono	ASTM A 216 Gr. WCB
2	Tampa	Aço Carbono	ASTM A 216 Gr. WCB
3	Junta	Espiralada Al + Grafite	
4	Tela	Aço Inoxidável	AISI 316
5	Parafusos da Tampa	Aço Carbono	ASTM A 193 Gr. B7
6	Bujão de Limpeza*	Aço Carbono	ASTM A 105

(\*) Opcional

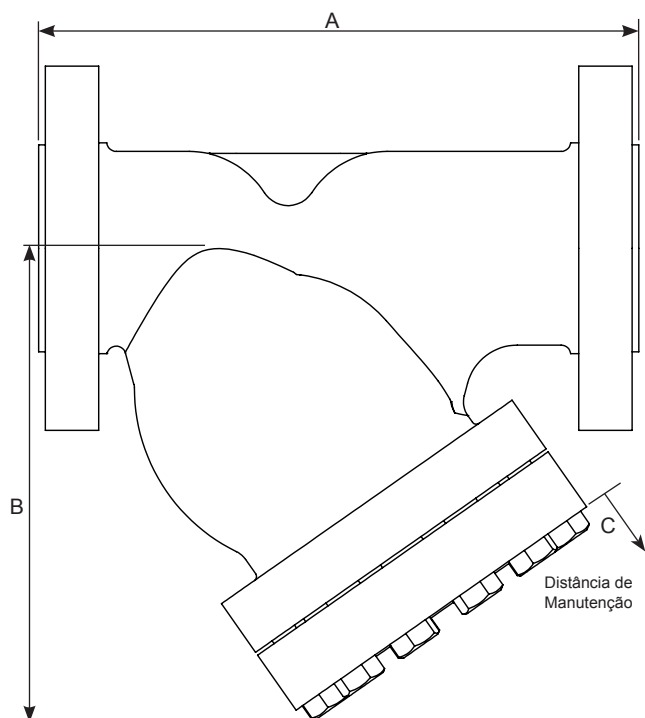
### Como solicitar

Sempre solicitar o filtro CSX-HP1 informando o diâmetro nominal, a classe de pressão, grau de filtração do elemento desejado, classe e acabamento dos flanges, e se há necessidade de um bujão de limpeza.

Exemplo: Filtro Y Spirax Sarco, modelo CSX-HP1, diâmetro nominal 4", classe de pressão 900# com flanges tipo RTJ, tela 1,2mm com bujão para limpeza.

### Dimensões e Pesos (aproximados) em mm e kg

Ø	A	B	C	Peso
2"	325	203	300	33
2½"	390	259	360	60
3"	394	284	360	67
4"	443	314	420	102
6"	626	490	660	279
8"	770	569	710	462
10"	903	664	800	778



### Peças de Reposição

As peças de reposição disponíveis estão marcadas em linhas sólidas na figura abaixo.

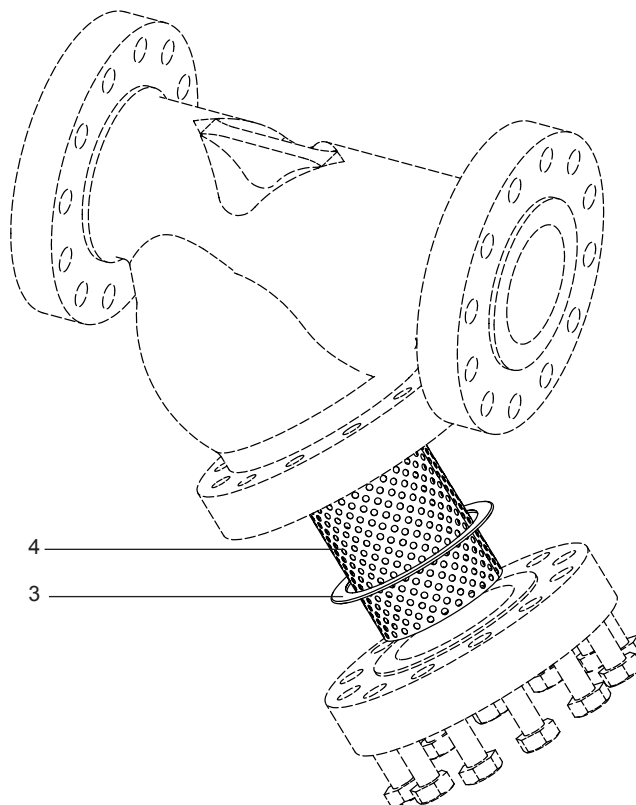
#### Peças de reposição disponíveis

Conjunto tela + junta	3 e 4
(indicar perfuração ou mesh e diâmetro do filtro)	

#### Como solicitar

Sempre solicitar peças de reposição usando a descrição fornecida na coluna da tabela de peças de reposição e informar tamanho e tipo do filtro e a perfuração da tela selecionada.

Exemplo: 1 conjunto Tela + Junta de perfurações 1,2mm para o filtro Y Spirax Sarco modelo CSX-HP1 3"900#.



### Informação de Segurança, Instalação e Manutenção

Os filtros devem ser instalados preferencialmente com o bojo no plano vertical em linhas de líquidos, para melhor captação das impurezas no elemento filtrante. Em linhas de gás ou vapor, deve-se preferir a instalação com o bojo no plano horizontal, para reduzir os riscos de acúmulo de condensado no elemento, golpes de aríete ou erosão.

Para maiores detalhes, veja o manual de instalação e manutenção fornecido com o produto.

#### Torques de aperto recomendados

Item	Diâmetro	N m
5	2"	60 ± 5
	2½" e 3"	175 ± 10
	4"	200 ± 10
	6"	630 ± 30
	8"	720 ± 30
	10"	850 ± 20