

## PTF4-A Pivotrol® Bomba de Condensado Mecânica

### Descrição

A Pivotrol® da Spirax Sarco é uma bomba mecânica de deslocamento positivo para condensado operada por vapor, ar comprimido e outros gases. É geralmente utilizada para elevar líquidos a níveis superiores ou de maior pressão. Devido ao seu princípio de funcionamento, esta bomba pode trabalhar a altas temperaturas, inclusive à temperaturas próximas à de saturação. A bomba padrão Pivotrol PTF4 trabalha com líquidos de peso específico de 0.88 a 1.00.

### Características de Operação

Descarga da Bomba por ciclo 26.9 gal (102,1 l)

Vazão de Descarga Instantânea Máxima 450 gpm (28 l/s)

Para maior vida útil: Opere a bomba com pressão motriz de 15-20 psig acima da contrapressão da bomba.

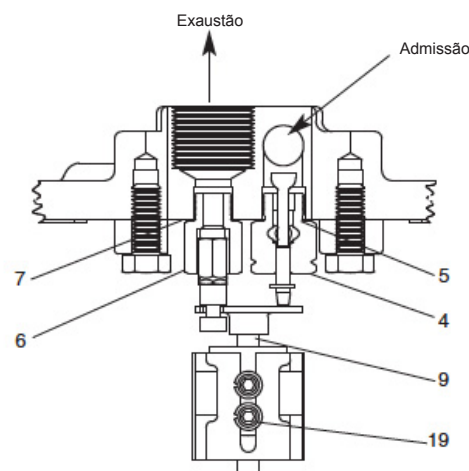
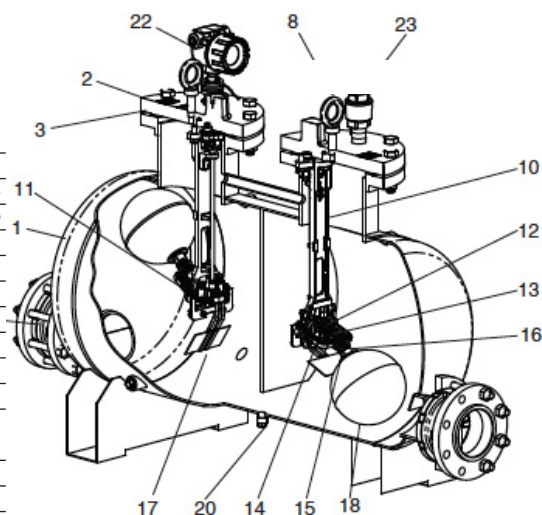
### Ranges de Pressão Motriz

PTF4-L 30 a 75 psig válvula de ventilação para baixa pressão

PTF4-H 75 a 200 psig válvula de ventilação para alta pressão

### Materiais de Construção

No.	Parte	Material	Especificação
1	Corpo	Aço Carbono	materiais ASME
2	Tampa	Aço Carbono	ASTM A216 WCB
3	Junta da Tampa	Junta Espiral Metálica	AISI 304/Grafite
4	Conj. Válvula de Admissão	Aço Inoxidável	
5	Junta da Válvula de Admissão	Aço Inoxidável	
6	Conj. Válvula d Exaustão	Aço Inoxidável	
7	Junta da Válvula de Exaustão	Aço Inoxidável	
8	Parafuso com Olhal	Aço Inoxidável	
9	Conj. do tirante	Aço Inoxidável	
10	Suporte do Mecanismo	Aço Inoxidável	
11	Bucha de Montagem da Placa (Buchas)	Carbeto	
12	Conj. de terminais	Carbeto	
13	Mola	Inconel	
14	Conjunto Alavanca da Bóia (Pivôs)	Aço Inoxidável	
15	Pivô da Bóia	Aço Inoxidável	
16	Pino	Aço Inoxidável	
17	Amortecedor hidráulico	Aço Inoxidável	
18	Bóia	Aço Inoxidável	
19	Parafusos (típicos)	Aço Inoxidável	
20	Plugues (típicos)	Aço Forjado	
21	Válvula de Retenção	Aço Inoxidável	
22	Contador de Ciclos	Diversos	
23	Válvula de ventilação	Aço Inoxidável	



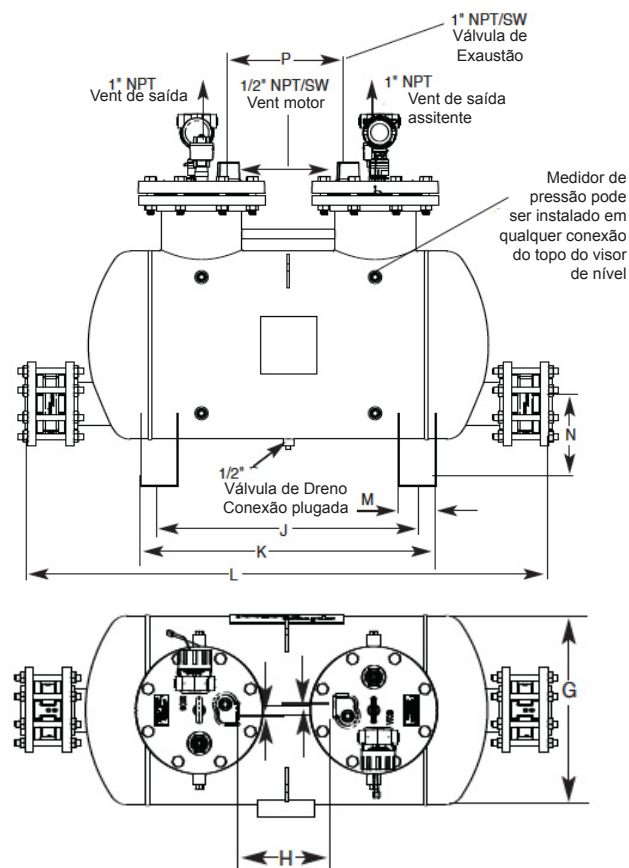
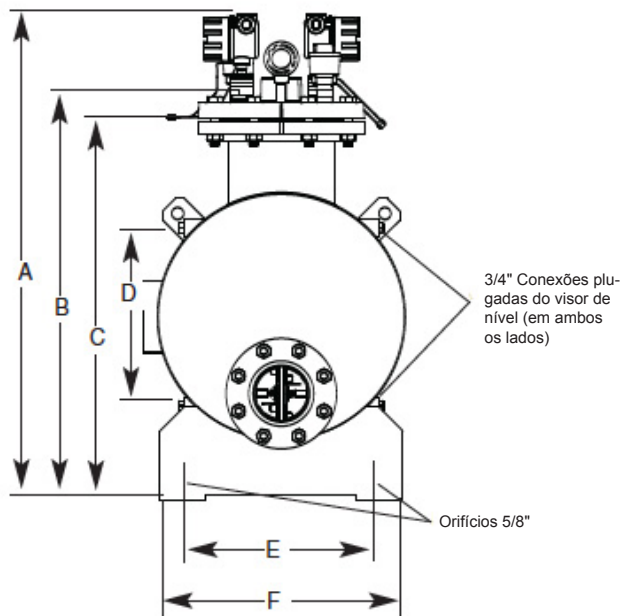
Modelo	PTF4
PMO	200 psig (13,8 barg)
Tamanhos	4" x 4"(DN100 x DN100)
Conexões	Entrada e Saída: ANSI 150 Flange NPT/SW Exaustão e Admissão: NPT/SW
Construção	Corpo fabricado em Aço 200 psig Código ASME Internos em Aço Inoxidável
Garantia	3 Milhões de Ciclos x 3 Anos de Garantia Garantia de tempo de vida útil da mola 5 milhões de ciclos x 5 anos de garantia
Opcionais	PTF4-L 30-75 psig Versão Motriz PTF4-H 75-200 psig Versão Motriz

## Dimensões e pesos (nominais) em mm e kg

A	B	C	D	E	F	G	H	I	J	K	L	M	N	P	Peso
1002	851	821	368	406	503	508	267	15	699	800	1427	102	224	330	249 kg

Peso do visor de nível = 10,4 Kg (cada)

Peso do conjunto de mecanismo e tampa = 29,5 Kg (cada)



### Requisitos de Enchimento

		Altura de Enchimento Acima da Tampa da Bomba	Altura de Enchimento A partir da base da Bomba
Recomendação Padrão	PTF-4	12"(305 mm)	44,3"(1125 mm)
Altura de Enchimento Máx.	PTF-4	38,5"(978 mm)	72"(1829 mm)
Altura de Enchimento Mín.	PTF-4	-3"(-76 mm)	29,3"(744 mm)

Número Máximo de Ciclos por minuto = 6

### Condições limite de operação

<b>Gravidade específica de líquido bombeado</b>	<b>0,88 a 1,0</b>
PMA Pressão Máxima Admissível	PTF-4: 200 psig (13,8 barg)
Diferencial motor mínimo requerido	5 psig (0,5 barg)
Contrapressão máxima: 80% da pressão motriz	

### Condições de projeto do corpo

PMA Pressão Máxima Admissível	PTF-4: 13,8 barg / 204°C
TMA Temperatura Máxima Admissível	PTF-4: 13,8 barg / 204°C

### Como Solicitar

A bomba PTF4 Pivotrol® Spirax Sarco, deve ser operada por meio de vapor, ar comprimido ou outro gás pressurizado a 200 psig, que não requer qualquer energia eléctrica, e é capaz de bombear líquidos a partir de 0,88 peso específico. A bomba deve ter válvulas de retenção tipo disco em aço inoxidável nas conexões de entrada e saída. Possui tecnologia para garantir longevidade e confiabilidade da bomba. A bomba Pivotrol deve incluir uma mola em Inconel com uma garantia vitalícia e ser fornecida com um contador de ciclo integral para garantir um ciclo de 3 milhões x 3 anos. Quando for requerido a bomba deve ser fornecida com um visor de nível.

### Informações de Instalação e Manutenção

Para maiores informações sobre instalação e manutenção do produto, consulte o Manual de Instalação e Manutenção.