

Purgadores de Balde Invertido - IB 30 Manual de Instalação e Manutenção

Descrição do Produto

O Purgador IB 30 da Spirax Sarco é projetado para instalação em tubulações horizontais. Eles são disponíveis em conexões roscadas e flangeadas. Este purgador pode ser desmontado para limpeza e manutenção.

Operação

Funcionam através do princípio mecânico de descarga intermitente. O fluxo de condensado passa pela parte inferior do balde, preenchendo o interior do purgador descarregando-o pelo pequeno orifício de saída.

O vapor ao entrar no purgador, eleva o balde (por meio de empuxo), provocando o fechamento hermético da sede do purgador.

Desta forma, o vapor passa continuamente pelo orifício no topo do balde, que por meio de radiação através do corpo do purgador, condensa-se descarregando o condensado.

Condições de Trabalho

IB 30/4 e 30/6

- Pressão máxima de trabalho em vapor: 30 barg

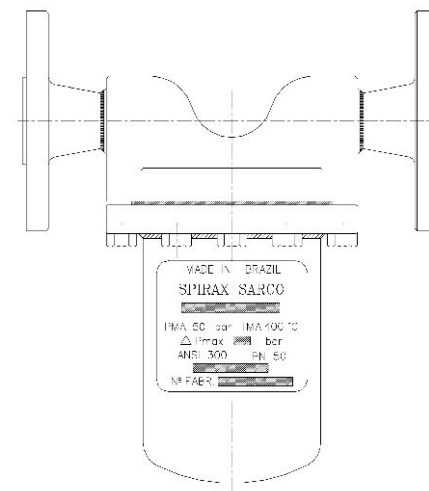
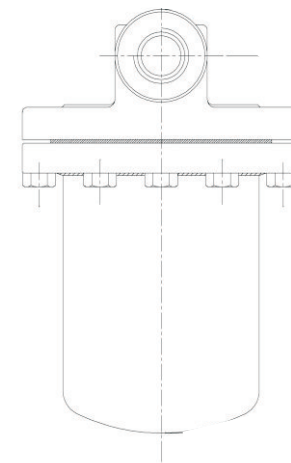
- Temperatura máxima: 250 ° C

- Condições máximas de projeto do corpo:

PN 50 (ANSI 300)

PMA: 50 barg (725 psig)

TMA: 400 ° C



Instalação

O purgador deve ser instalado com o corpo na vertical de forma com que o balde suba e desca livremente. As conexões de entrada e saída deverão estar no plano horizontal. O purgador deverá ser instalado abaixo do ponto de drenagem de forma que um selo seja mantido na extremidade aberta do balde. Válvulas de bloqueio adequadas devem ser instaladas para permitir a manutenção segura e troca do purgador. Remova todas as proteções de rosca/flange antes da instalação. Abra as válvulas de bloqueio vagarosamente até atingir condições normais de operação. Verifique a existência de vazamentos e de operação normal.

Manutenção

A manutenção pode ser feita com o purgador na linha, desde que os procedimentos de segurança sejam observados. É recomendado que novas juntas e peças de reposição sejam usadas em qualquer manutenção. Assegure que as ferramentas corretas e equipamentos de proteção necessários sejam usados a todo momento. Quando terminada a manutenção, abra a válvula de bloqueio lentamente e verifique se há vazamentos.

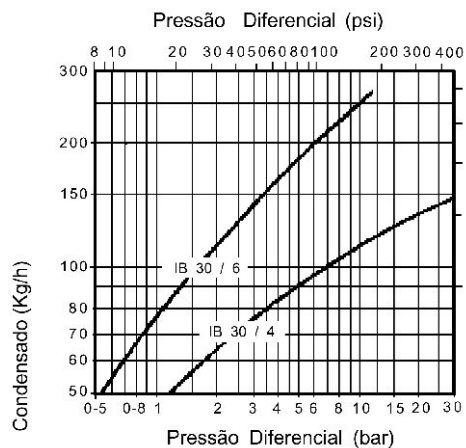
Troca da sede, junta e subconjunto da alavanca

Bloqueie o purgador, remova o corpo (A), retirando os parafusos (M). Remova a junta (D) retirando todos os resíduos sem danificar as superfícies de vedação. Solte o suporte da alavanca (K) removendo os dois parafusos. Desconecte o balde (G) da alavanca (H). Desconecte a alavanca do suporte da alavanca (K). Remova a sede (E). Aplique pasta de teflon na rosca da nova sede e fixe-a na tampa. Encaixe a nova alavanca no balde (G). Encaixe a alavanca (H) no suporte da alavanca (K). Monte este conjunto no corpo, centrado a esfera da alavanca no orifício da sede. Aperte os parafusos do suporte da alavanca (K). Posicionar a nova junta (D). Prenda o corpo (A) na tampa (B) com os parafusos (M). Desbloqueie o purgador e verifique se há vazamento.

Torques recomendados (Nm)

Sede (E)	85±5
Parafuso do corpo (M)	8±2
Tubo sifão (F)	10±2
Parafuso do suporte da alavanca	aperto manual

Curvas de Capacidade



Primeira Operação do Purgador

Os Purgadores de Balde Invertido só terão a performance adequada se instalados na vertical e preenchidos com condensado antes da primeira operação.

Peças de Reposição

Componentes	Ítems	1/2" e 3/4"	
		4	6
Conjunto da sede	H, E, K, L	1.030.015.810	1.031.015.810
Conjunto do balde	G, Q	1.030.015.250	-
Conjunto dos parafusos	L, M	1.030.015.730	-
Junta da tampa	D	3.534.020.011	-
Conjunto tubo sifão	F, J	1.030.015.850	-

* Material recomendado para estoque de manutenção

Como Especificar

01 - Purgador de Balde Invertido modelo IB30/4 diâmetro de 1/2" rosca NPT.

